

LCW  
LCR  
LCG  
LCX  
LCM  
STM  
STG  
STS・STL  
STR2  
UCA2  
ULK※  
JSK/M2  
JSG  
JSC3・JSC4  
USSD  
UFCD  
USC  
JSB3  
LMB  
LML  
HCM  
HCA  
LBC  
CAC4  
UCAC2  
CAC-N  
UCAC-N  
RCC2  
RCS  
PCC  
SHC  
MCP  
GLC  
MFC  
BBS  
RRC  
GRC  
RV3※  
NHS  
HR  
LN  
卡爪  
卡盘  
机械卡爪・卡盘  
缓冲器  
FJ  
FK  
调速阀  
卷末

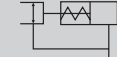
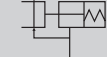
CKG  
CK  
CKA  
CKS  
CKF  
CKJ  
CKL2  
CKL2※HC  
CKH2  
CKLB2  
CHC



三爪轴承卡盘 双作用型・单作用型

# CKG Series

● 动作行程：6、8、11、16mm  
双作用型      单作用型(常开)      单作用型(常闭)



## 规格

项 目		CKG				
尺寸		16CS	25CS	32CS	40CS	50CS
缸径	mm	φ 16	φ 25	φ 32	φ 40	φ 50
动作方式		双作用型・单作用型				
使用流体		压缩空气				
最高使用压力	MPa	0.7				
最低使用压力※MPa	双作用型	0.1				
	常通	0.3				
	常闭					
环境温度	℃	5~60				
配管口径		M5				
动作行程	mm	6		8	11	16
活塞杆径	mm	φ 9	φ 10	φ 14	φ 18	φ 20
内部容积(往复)	cm <sup>3</sup>	1.0	2.2	5.1	10.1	36.1
重复精度	mm	±0.01				
重量	kg	0.24	0.47	0.80	1.4	2.3
给油		无需(给润滑油时, 请使用ISOVG32透平油)				

注: 带橡胶盖(选择项)时, 16CS的最低使用压力为0.2MPa, 25CS~50CS为0.15MPa。

## 开关规格

项目	无触点2线式	无触点3线式
	T2H/V	T3H/V
用途	PLC专用	PLC、继电器用
输出方式	—	NPN输出
电源电压	—	DC10~28V
负载电压・电流	DC10~30V、5~20mA(注2)	DC30V以下, 100mA以下
指示灯	LED(ON时亮灯)	
泄漏电流	1mA以下	10μA以下
重量	1m: 18g 3m: 49g 5m: 80g 注4	

注2: 上述负载电流的最大值为25℃时的值。开关使用环境温度高于25℃时, T2型在60℃时变为5~10mA, S2型在60℃时变为5~15mA。

注3: 关于其他的开关规格, 请参阅卷末1。

注4: 开关安装部件的重量为1.5g。

二次电池对应规格 (样本编号: CC-1226C)

CKG - ... - G - P4※ ● 二次电池生产工艺中可使用的结构。

※详情请垂询本公司。

型号表示方法

不带开关(内置开关用磁环)

CKG - 16CS - O

带开关(内置开关用磁环)

CKG - 16CS - O - T2H - R

A 大小

B 选择项  
注1、注2

C 开关型号  
注3

D 开关数

型号选择时的注意事项

- 注1: CKG-16CS可配备Y11、Y21, CKG-25CS~40CS可配备Y11、Y12、Y21、Y22, CKG-50CS可配备Y11、Y21。
- 注2: 小爪的外形尺寸及对应机种请参阅第1718~1719页。作为选择项进行调配时, 以3个数量附带发货。
- 注3: 还备有C 开关型号以外的开关。(接单生产)有关详情, 请参阅卷末1。

〈型号表示例〉

CKG-16CS-O-T2H-R

机种: 轴承卡盘

- A 大小 : 16CS
- B 选择项 : 单作用型、常开型
- C 开关型号: 无触点T2H开关, 导线长度1m
- D 开关数 : 开侧带1个

开关单体型号表示方法

〈T形开关〉

SW - T2H

开关型号  
(上述C项)

仅CKG-50CS

- 开关T※H※时  
· 开关本体+安装部件一套

CKG - T2H

开关型号  
(上述C项)

- 开关T※V※时  
· 开关本体+安装部件一套

CKG - T2V - ※

开关型号  
(上述C项)

(对于※部, 请在R(开侧)、H(闭侧)两者之间指定其一。)

仅CKG-50CS

- 安装部件一套

CKG - T

- 安装部件一套

CKG - TV - ※

符号	内 容					
A 大小						
16CS						
25CS						
32CS						
40CS						
50CS						
B 选择项						
无符号	标准(双作用型)					
O	单作用型(常开)					
C	单作用型(常闭)					
G	橡胶盖(带丁腈橡胶)					
Y11	带小爪 材质(S50C) 外张卡盘用(小爪编号: 540~710)					
Y12	带小爪 材质(S50C) 内张卡盘用(小爪编号: 610~630)					
Y21	带小爪 材质(MC尼龙) 外张卡盘用(小爪编号: 510~540、710)					
Y22	带小爪 材质(MC尼龙) 内张卡盘用(小爪编号: 610~630)					
C 开关型号						
直线导线	L形导线	触点	电压		显示	导线
			AC	DC		
T2H※	T2V※	无触点		●	单色显示式	2线
T3H※	T3V※			●		3线
※导线长度						
无符号	1m(标准)					
3	3m(选择项)					
5	5m(选择项)					
D 开关数						
R	开侧带1个					
H	闭侧带1个					
D	带2个					

LCW
LCR
LCG
LCX
LCM
STM
STG
STS·STL
STR2
UCA2
ULK※
JSK/M2
JSG
JSC3·JSC4
USSD
UFCD
USC
JSB3
LMB
LML
HCM
HCA
LBC
CAC4
UCAC2
CAC-N
UCAC-N
RCC2
RCS
PCC
SHC
MCP
GLC
MFC
BBS
RRC
GRC
RV3※
NHS
HR
LN
卡爪
卡盘
机械卡爪·卡盘
缓冲器
FJ
FK
调速阀
卷末
CKG
CK
CKA
KKS
CKF
CKJ
CKL2
CKL2※HC
CKH2
CKLB2
CHC

内部结构及部件一览表

● CKG-16CS~40CS

· 标准型

· O(常开)型

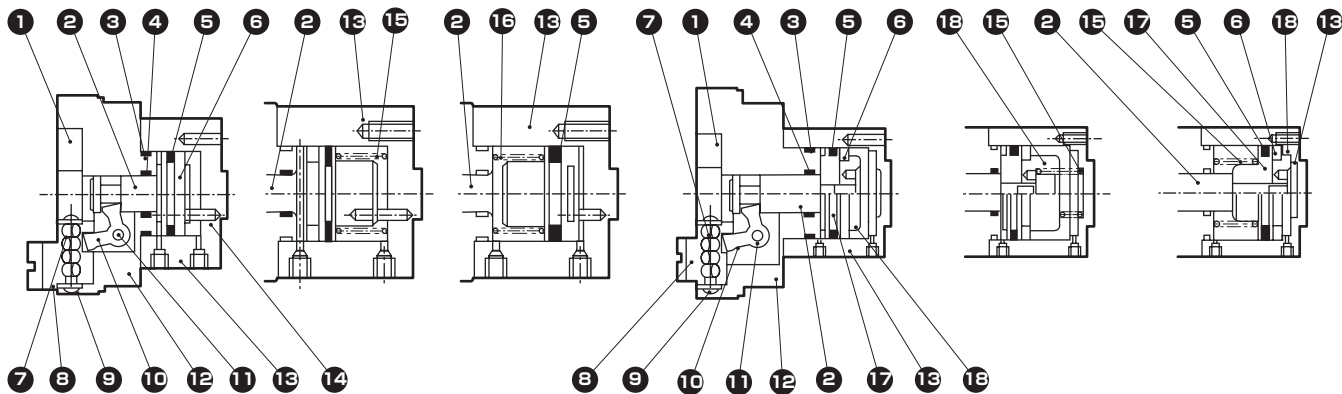
· C(常闭)型

● CKG-50CS

· 标准型

· O(常开)型

· C(常闭)型



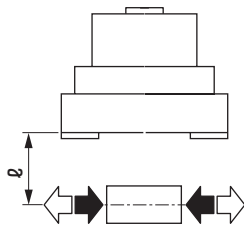
不可拆解

No.	部件名称	材质	备注	No.	部件名称	材质	备注
1	轴承导向	钢		10	臂	钢	
2	活塞A	不锈钢		11	支点轴	钢	
3	气缸垫圈	丁腈橡胶		12	主体	铝合金	
4	活塞杆密封件	丁腈橡胶		13	气缸	铝合金	
5	活塞密封件	丁腈橡胶		14	防回转	不锈钢	
6	磁环			15	弹簧	不锈钢	O型
7	十字滚柱	合金钢		16	弹簧	不锈钢	C型
8	卡爪座	钢		17	活塞B	不锈钢	
9	轴承压板	钢		18	活塞C	不锈钢	

夹持力性能数据

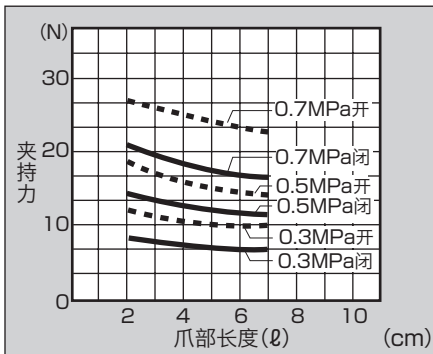
表示当供给压力为0.3、0.5、0.7MPa时，作用于卡爪的爪部长度 $\ell$ 的打开方向、闭合方向上的夹持力。

- 打开方向(↗)----- (虚线表示)
- 闭合方向(↘)——— (实线表示)

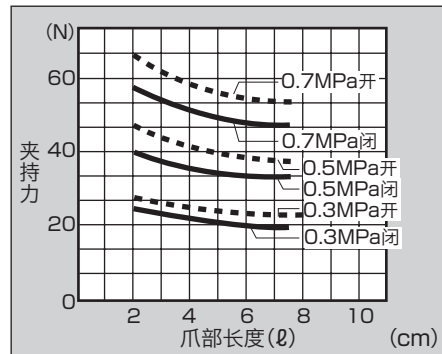


(注)在闭合方向上，O型的夹持力要比双作用型下降约20~30%。  
在打开方向上，C型的夹持力要比双作用型下降约10~20%。  
选型时请确认第1722页的设计・选型时的注意事项。

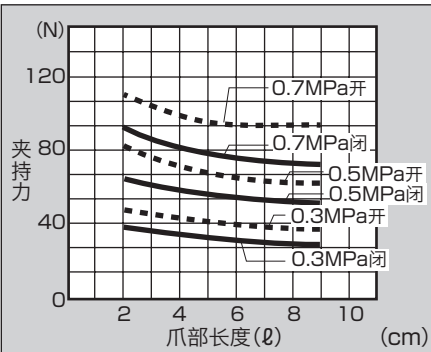
● CKG-16CS



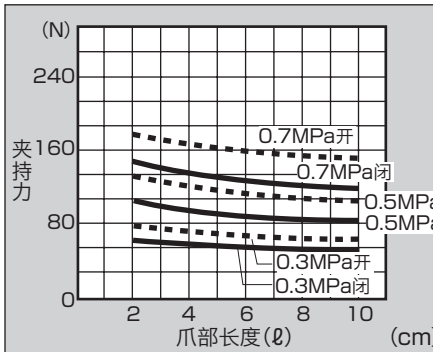
● CKG-25CS



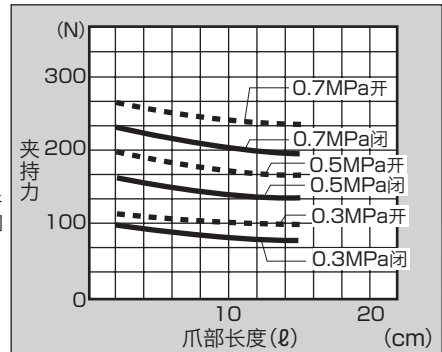
● CKG-32CS



● CKG-40CS



● CKG-50CS

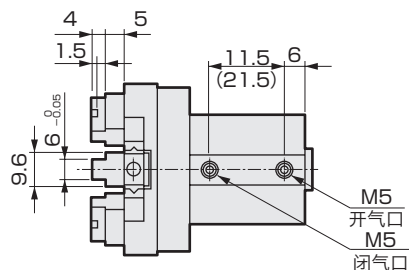


### 外形尺寸图

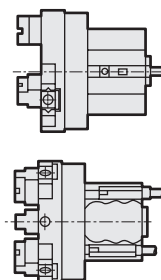


#### ● CKG-16CS 标准 · O · C

· ( ) 内为 O (常开)、C (常闭) 规格尺寸。

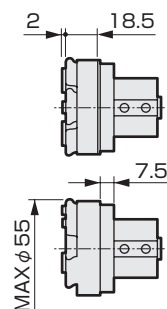
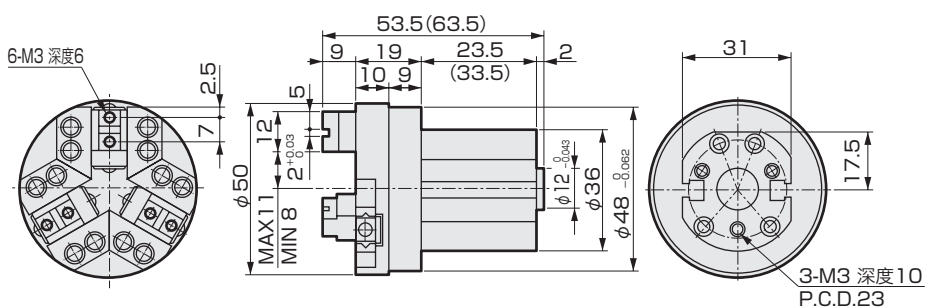


#### ● 带开关



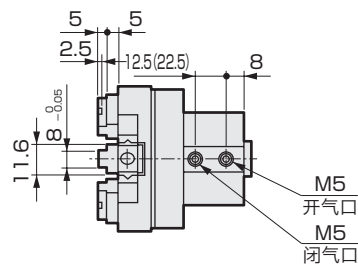
注: T□H、T□V 的开关均凸出于缸体后端面。

#### ● 带橡胶盖

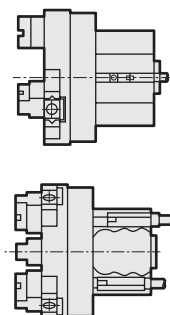


#### ● CKG-25CS 标准 · O · C

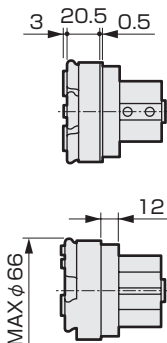
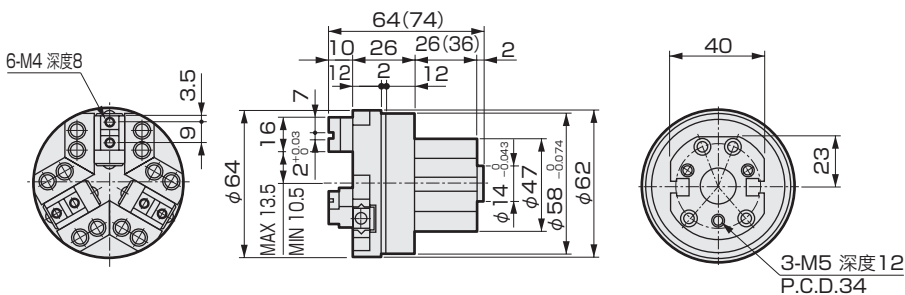
· ( ) 内为 O (常开)、C (常闭) 规格尺寸。



#### ● 带开关



#### ● 带橡胶盖



LCW
LCR
LCG
LCX
LCM
STM
STG
STS · STL
STR2
UCA2
ULK※
JSK/M2
JSG
JSC3 · JSC4
USSD
UFCD
USC
JSB3
LMB
LML
HCM
HCA
LBC
CAC4
UCAC2
CAC-N
UCAC-N
RCC2
RCS
PCC
SHC
MCP
GLC
MFC
BBS
RRC
GRC
RV3※
NHS
HR
LN
卡爪
卡盘
机械卡爪 · 卡盘
缓冲器
FJ
FK
调速阀
卷末

CKG
CK
CKA
CKS
CKF
CKJ
CKL2
CKL2-※HC
CKH2
CKLB2
CHC

· ( ) 内为 O (常开)、C (常闭) 规格尺寸。

