

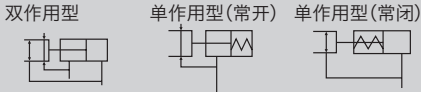
LCW
LCR
LCG
LCX
LCM
STM
STG
STS・STL
STR2
UCA2
ULK※
JSK/M2
JSG
JSC3・JSC4
USSD
UFCD
USC
JSB3
LMB
LML
HCM
HCA
LBC
CAC4
UCAC2
CAC-N
UCAC-N
RCC2
RCS
PCC
SHC
MCP
GLC
MFC
BBS
RRC
GRC
RV3※
NHS
HR
LN
卡爪
卡盘
机械卡爪・卡盘
缓冲器
FJ
FK
调速阀
卷末



三爪薄型卡盘 双作用型・单作用型

CKA Series

● 动作行程：5、6、7、9、20、25、30、38mm



规格

项 目	CKA							
尺寸	15CS	20CS	25CS	30CS	40CS	50CS	60CS	70CS
缸径 mm	φ16	φ25	φ32	φ40	φ50	φ63	φ80	φ100
动作方式	双作用型・单作用型							
使用流体	压缩空气							
最高使用压力 MPa	0.7							
最低使用压力 MPa	0.3							
环境温度 °C	5~60							
配管口径	M5						Rc1/8	
动作行程 mm	6	5	7	9	20	25	30	38
活塞杆径 mm	φ9	φ10	φ14	φ18	φ20		φ24	φ28
内部容积(往复) cm ³	1.0	2.2	5.1	10.1	36.1	76.9	148.8	294.0
重复精度 mm	±0.03							
重量 kg	0.11	0.25	0.42	0.61	1.41	2.6	4.5	6.4
给油	无需(给润滑油时, 请使用ISOVG32透平油)							

开关规格

项 目	无触点2线式	无触点3线式
	T2H/V	T3H/V
用途	PLC专用	PLC、继电器用
输出方式	—	NPN输出
电源电压	—	DC10~28V
负载电压・电流	DC10~30V、5~20mA(注1)	DC30V以下, 100mA以下
指示灯	LED(ON时亮灯)	
泄漏电流	1mA以下	10μA以下
重量	1m: 18g 3m: 49g 5m: 80g 注3	

开关使用环境温度高于25℃时, T2型在60℃时为5~10mA, S2型在60℃时为5~15mA

注1: 上述负载电流的最大值为25℃时的值。

注2: 关于其他的开关规格, 请参阅卷末1。

注3: 开关安装部件的重量为1.5g。

CKG
CK
CKA
CKS
CKF
CKJ
CKL2
CKL2※HC
CKH2
CKLB2
CHC

型号表示方法

不带开关(内置开关用磁环)

CKA - 15CS - O

带开关(内置开关用磁环)

CKA - 15CS - O - T2H - R

A 大小

B 选择项
注1、注2

C 开关型号
注3、注4
※号表示导线长度。

型号选择时的注意事项

注1: CKA-15CS可配备Y11、Y21, CKA-20CS~40CS可配备Y12、Y22, CKA-50~70CS可配备Y11、Y21。

注2: 小爪的外形尺寸及对应機種请参阅第1718~1719页。作为选择项进行调配时, 以3个数量附带发货。

注3: 还备有C 开关型号以外的开关。(接单生产)有关情况, 请参阅卷末1。

注4: 50CS~70CS的开关槽形状不同, 订购开关单品时需使用安装部件。

D 开关数

《型号表示例》

CKA-15CS-O-T2H-R

機種: 薄型卡盘

A 大小 : 15CS

B 选择项 : 单作用型、常开型

C 开关型号: 无触点T2H开关, 导线长度1m

D 开关数 : 开侧带1个

开关单体型号表示方法

《T形开关》

SW - T2H

开关型号
(上述C项)

CKA-50CS~70CS

● 开关T※H※时
· 开关本体+安装部件一套

CKA - T2H

开关型号
(上述C项)

● 开关T※V※时
· 开关本体+安装部件一套

CKA - T2V - ※

开关型号
(上述C项)

(对于※部, 请在R(开侧)、H(闭侧)两者之间指定其一。)

CKA-50CS~70CS

· 安装部件一套

CKA - T

· 安装部件一套

CKA - TV - ※

注)带2个开关时, 根据工件的大小不同, 有时动作行程较短的機種的2个开关均会变为ON状态, 敬请注意。

符 号		内 容				
A 大小						
15CS						
20CS						
25CS						
30CS						
40CS						
50CS						
60CS						
70CS						
B 选择项						
无符号	标准(双作用型)					
O	单作用型(常开)					
C	单作用型(常闭)					
Y11	带小爪 材质(S50C) 外张卡盘用(小爪编号: 510~540、710~770)					
Y12	带小爪 材质(S50C) 内张卡盘用(小爪编号: 610~630)					
Y21	带小爪 材质(MC尼龙) 外张卡盘用(小爪编号: 510~540、710~770)					
Y22	带小爪 材质(MC尼龙) 内张卡盘用(小爪编号: 610~630)					
C 开关型号						
直线导线	L形导线	触点	电压		显示	导线
			AC	DC		
T2H※	T2V※	无触点		●	单色显	2线
T3H※	T3V※			●	示式	3线
※导线长度						
无符号	1m(标准)					
3	3m(选择项)					
5	5m(选择项)					
D 开关数						
R	开侧带1个					
H	闭侧带1个					
D	带2个					

LCW
LCR
LCG
LCX
LCM
STM
STG
STS·STL
STR2
UCA2
ULK※
JSK/M2
JSG
JSC3·JSC4
USSD
UFCD
USC
JSB3
LMB
LML
HCM
HCA
LBC
CAC4
UCAC2
CAC-N
UCAC-N
RCC2
RCS
PCC
SHC
MCP
GLC
MFC
BBS
RRC
GRC
RV3※
NHS
HR
LN
卡爪
卡盘
机械卡爪·卡盘
缓冲器
FJ
FK
调速阀

卷末

CKG

CK

CKA

KKS

CKF

CKJ

CKL2

CKL2-※HC

CKH2

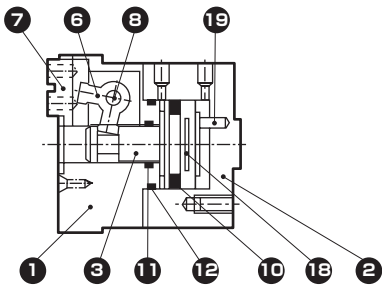
CKLB2

CHC

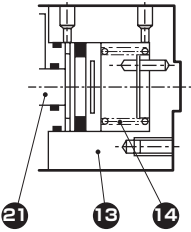
内部结构及部件一览表

● CKA-15CS

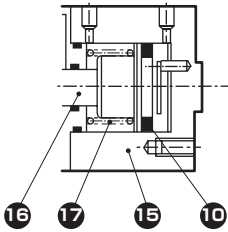
标准(双作用)型



O(常开)型

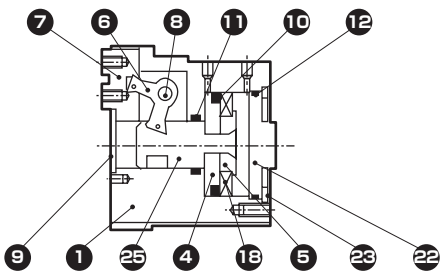


C(常闭)型

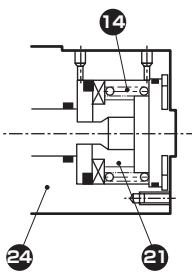


● CKA-20CS~40CS

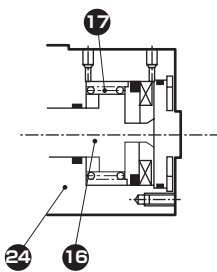
标准(双作用)型



O(常开)型

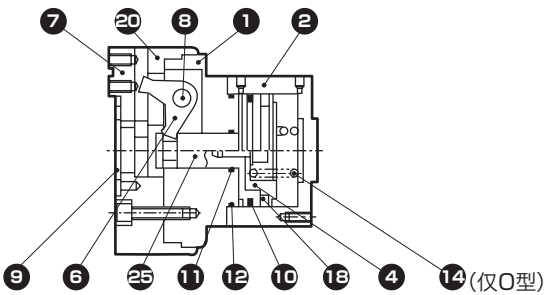


C(常闭)型

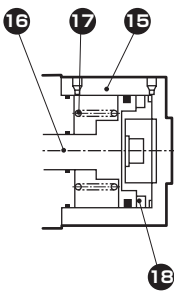


● CKA-50CS~70CS

标准(双作用)·O(常开)型



C(常闭)型



不可拆解

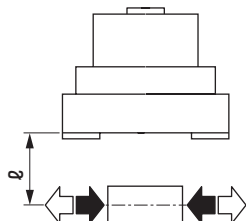
No.	部件名称	材 质	No.	部件名称	材 质	No.	部件名称	材 质	No.	部件名称	材 质
1	主体	铝合金	8	支点轴	钢	15	C气缸	铝合金	22	缸盖	铝合金
2	气缸	铝合金	9	中心盖	不锈钢	16	C活塞杆	不锈钢	23	挡圈	不锈钢
3	活塞A	不锈钢	10	活塞密封件	丁腈橡胶	17	C弹簧	钢	24	O、C主体	铝合金
4	活塞B	铝合金	11	活塞杆密封件	丁腈橡胶	18	磁环	塑料磁环	25	活塞	铝合金
5	活塞C	铝合金	12	气缸垫圈	丁腈橡胶	19	防回转销	不锈钢			
6	臂	钢	13	O气缸	铝合金	20	卡盘罩	铝合金			
7	卡爪座	钢	14	O弹簧	钢	21	O活塞B	不锈钢			

注)不同机种的结构略有不同。

夹持力性能数据

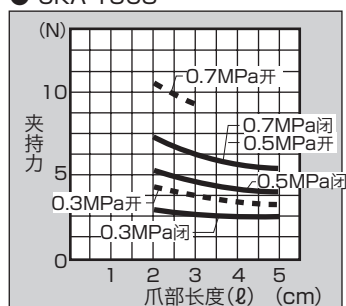
表示当供给压力为0.3、0.5、0.7MPa时，作用于卡爪的一个爪的长度 ℓ 的打开方向、闭合方向上的夹持力。

- 打开方向(◁)-----(虚线表示)
- 闭合方向(▶)——(实线表示)

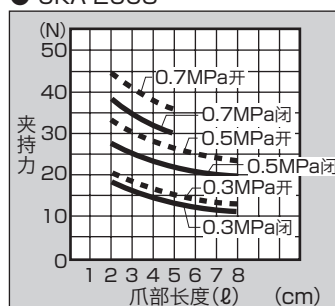


(注)在闭合方向上，O型的夹持力要比双作用型下降约20~30%。
在打开方向上，C型的夹持力要比双作用型低约10~20%。
选型时请确认第1722页的设计・选型时的注意事项。

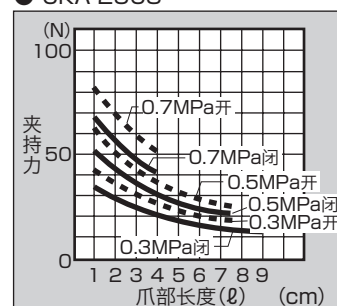
● CKA-15CS



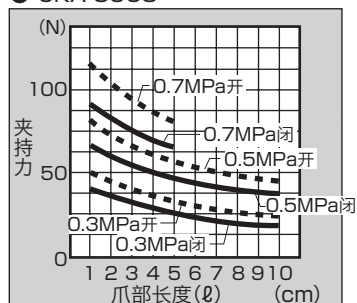
● CKA-20CS



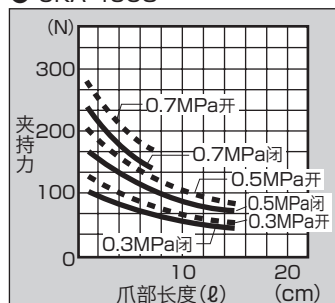
● CKA-25CS



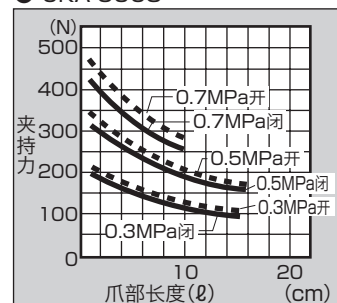
● CKA-30CS



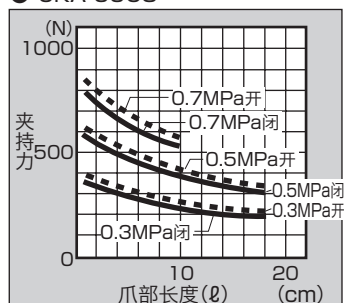
● CKA-40CS



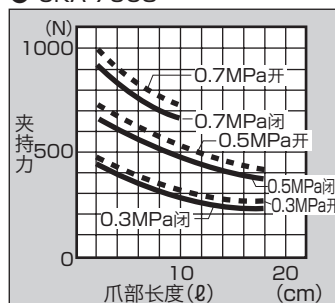
● CKA-50CS



● CKA-60CS



● CKA-70CS



LCW
LCR
LCG
LCX
LCM
STM
STG
STS・STL
STR2
UCA2
ULK※
JSK/M2
JSG
JSC3・JSC4
USSD
UFCD
USC
JSB3
LMB
LML
HCM
HCA
LBC
CAC4
UCAC2
CAC-N
UCAC-N
RCC2
RCS
PCC
SHC
MCP
GLC
MFC
BBS
RRC
GRC
RV3※
NHS
HR
LN
卡爪
卡盘
机械卡爪・卡盘
缓冲器
FJ
FK
调速阀

卷末

CKG
CK
CKA
CKS
CKF
CKJ
CKL2
CKL2※HC
CKH2
CKLB2
CHC

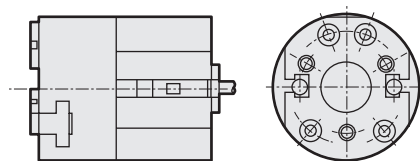
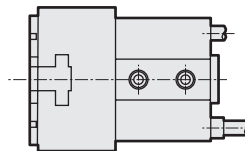
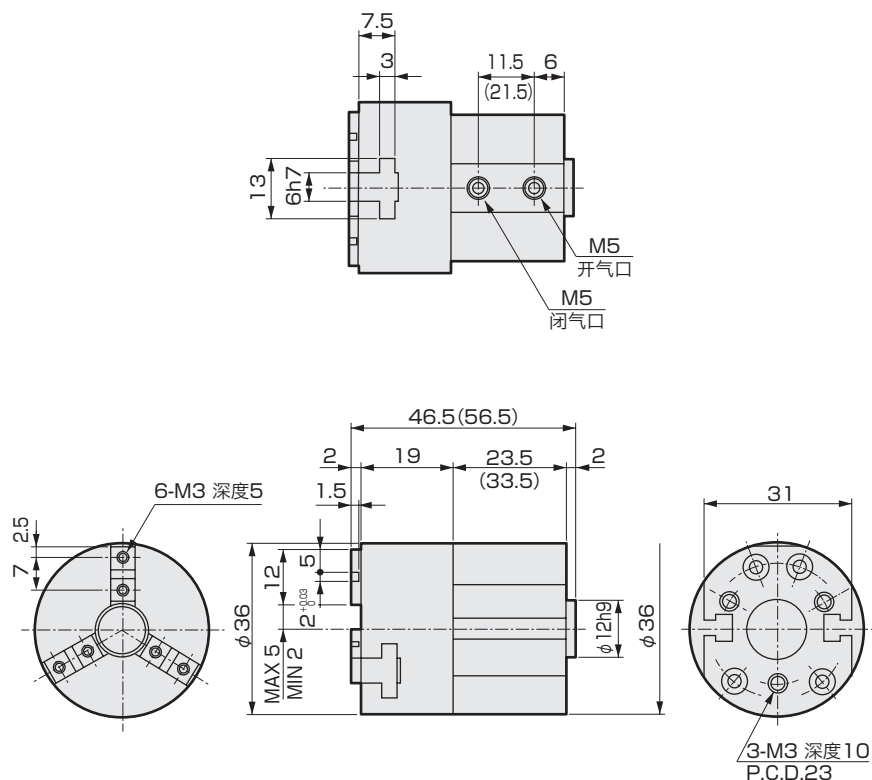
外形尺寸图



● CKA-15CS 标准 · O · C

● () 内为O (常开) 和C (常闭) 规格尺寸。

● 带开关

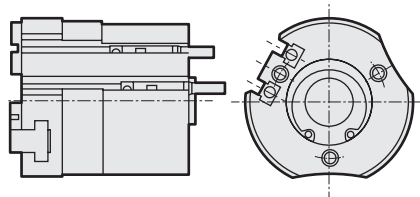
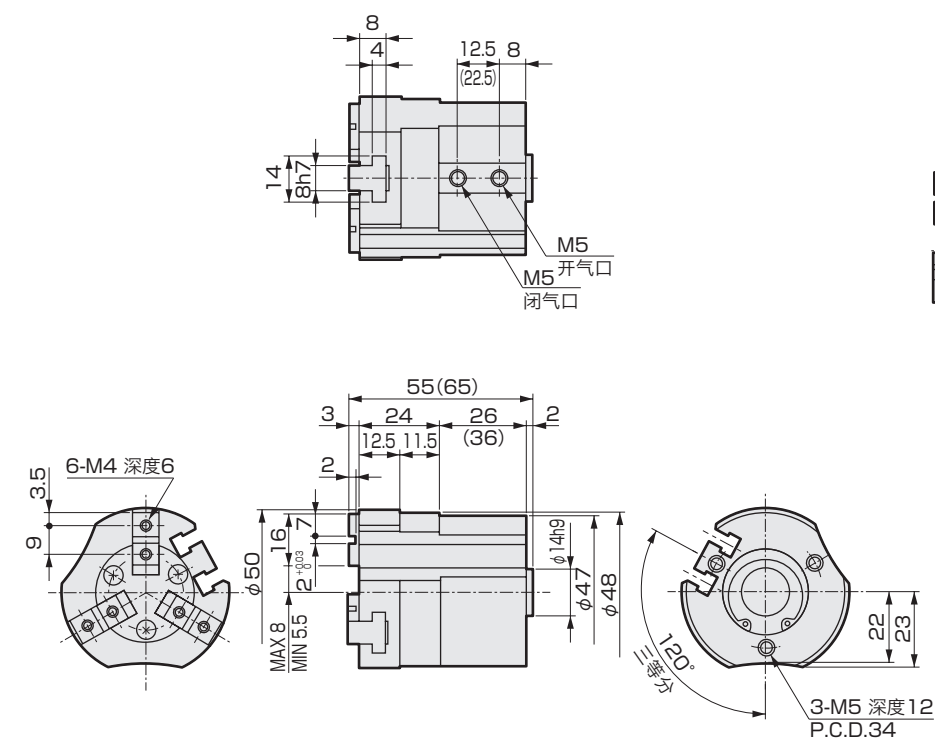


注: T□H、T□V的开关均凸出于缸体后端面。

● CKA-20CS 标准 · O · C

● () 内为O (常开) 和C (常闭) 规格尺寸。

● 带开关



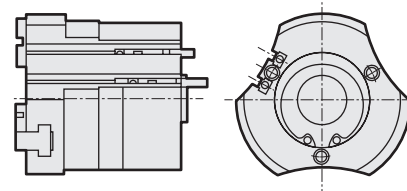
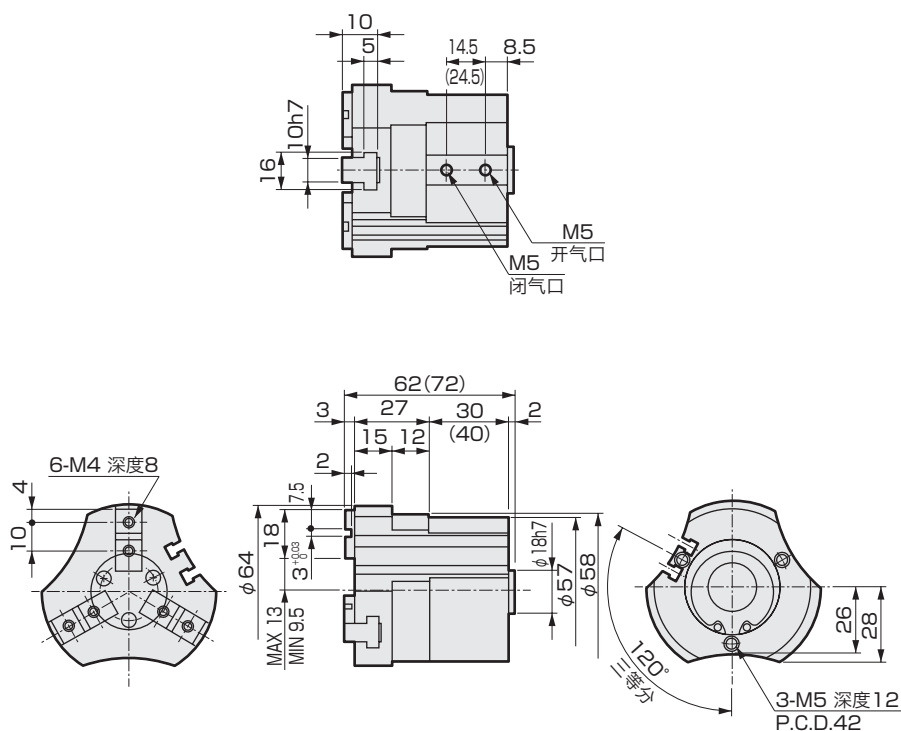
外形尺寸图



● CKA-25CS 标准 · O · C

● () 内为 O (常开) 和 C (常闭) 规格尺寸。

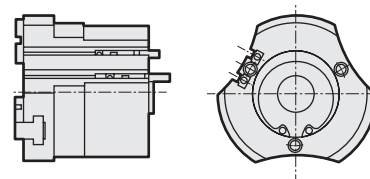
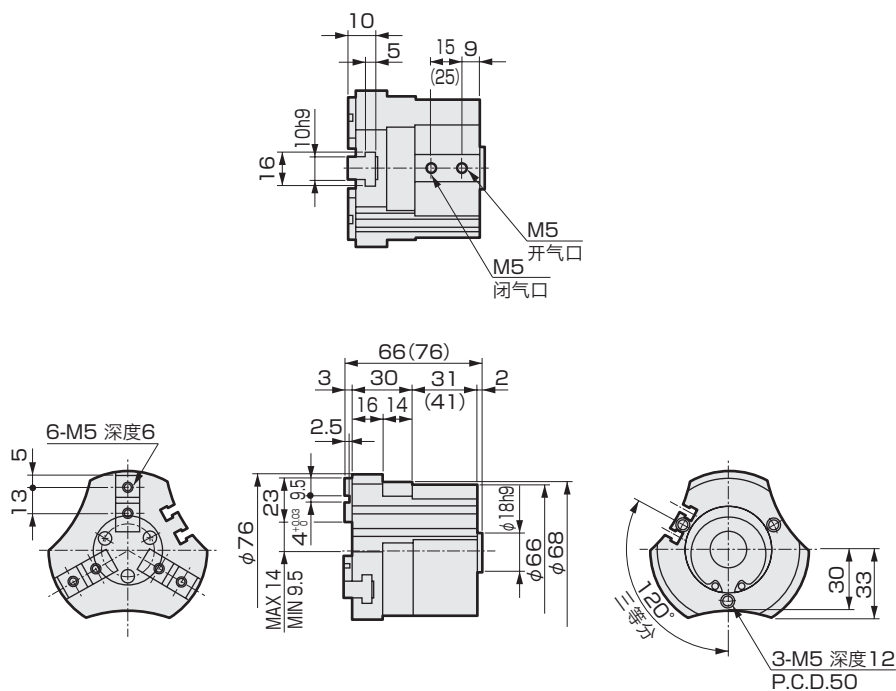
● 带开关



● CKA-30CS 标准 · O · C

● () 内为 O (常开) 和 C (常闭) 规格尺寸。

● 带开关



LCW
LCR
LCG
LCX
LCM
STM
STG
STS · STL
STR2
UCA2
ULK※
JSK/M2
JSG
JSC3 · JSC4
USSD
UFCD
USC
JSB3
LMB
LML
HCM
HCA
LBC
CAC4
UCAC2
CAC-N
UCAC-N
RCC2
RCS
PCC
SHC
MCP
GLC
MFC
BBS
RRC
GRC
RV3※
NHS
HR
LN
卡爪
卡盘
机械卡爪 · 卡盘
缓冲器
FJ
FK
调速阀
卷末
CKG
CK
CKA
CKS
CKF
CKJ
CKL2
CKL2※HC
CKH2
CKLB2
CHC

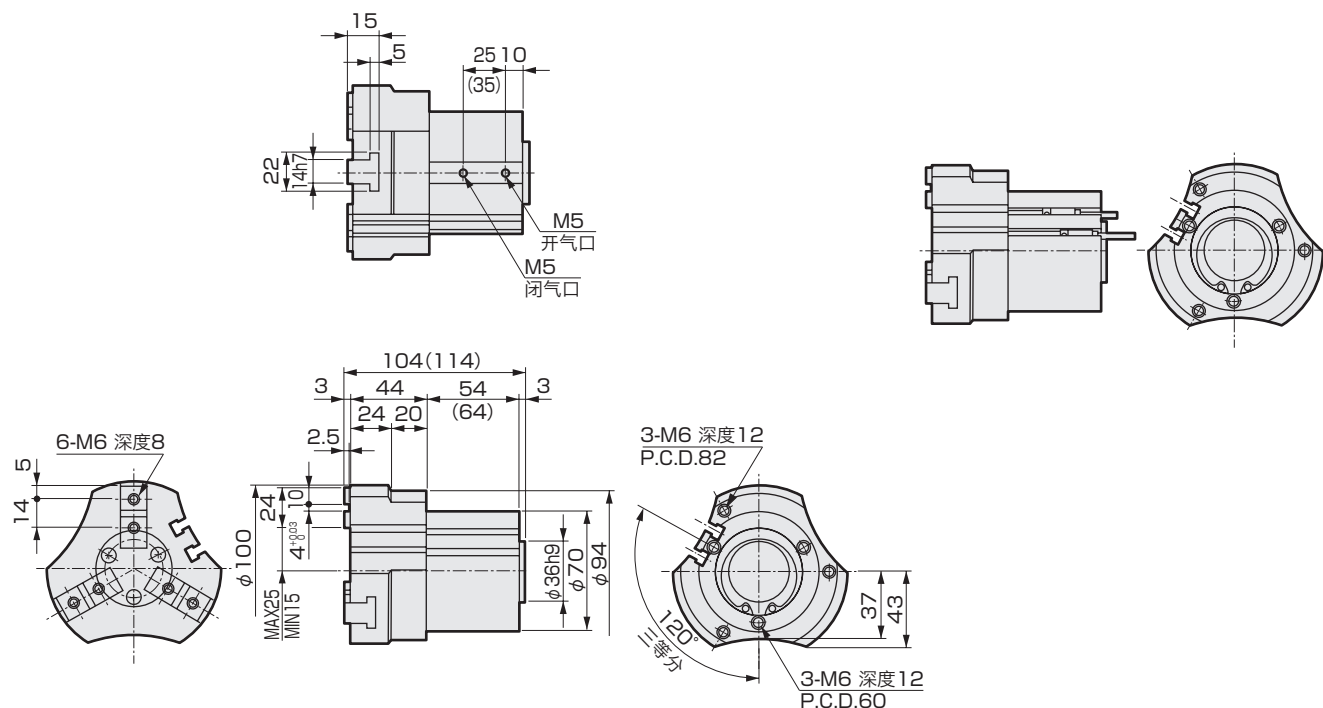
外形尺寸图



● CKA-40CS 标准 · O · C

● () 内为 O (常开) 和 C (常闭) 规格尺寸。

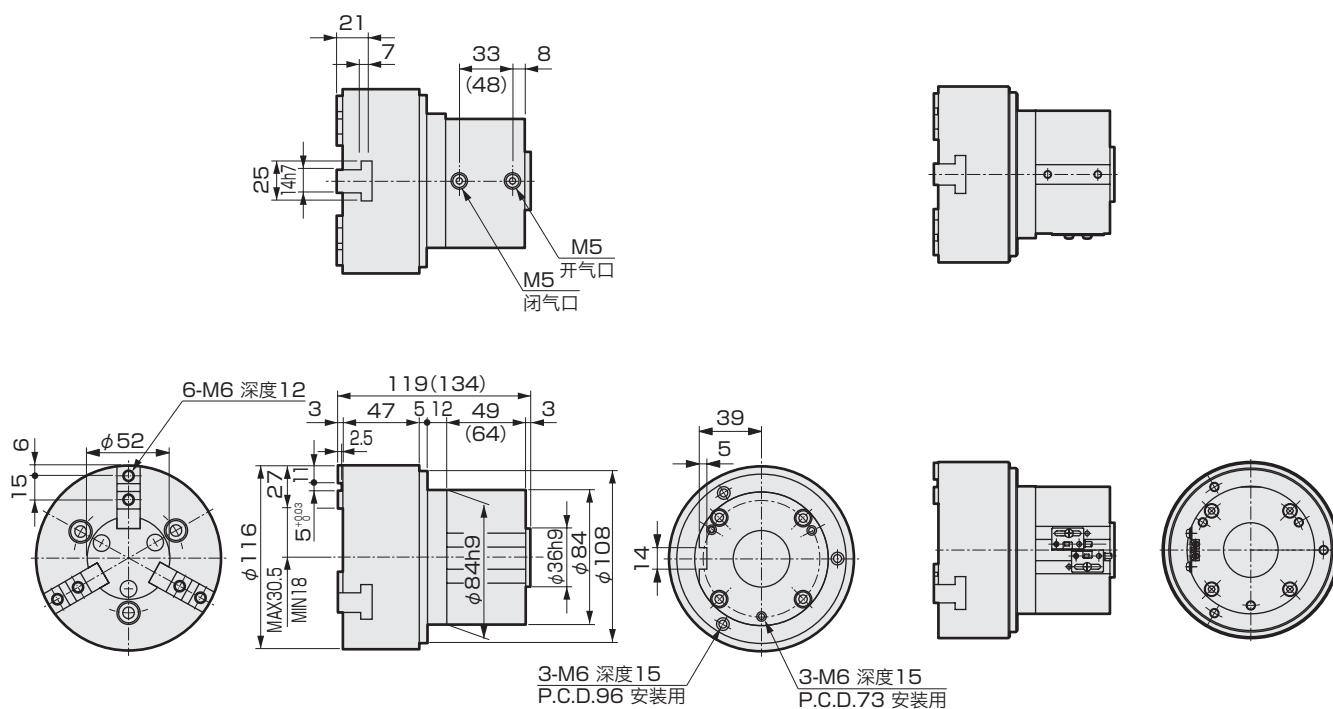
● 带开关



● CKA-50CS 标准 · O · C

● () 内为 (常闭) 规格尺寸。

● 带开关

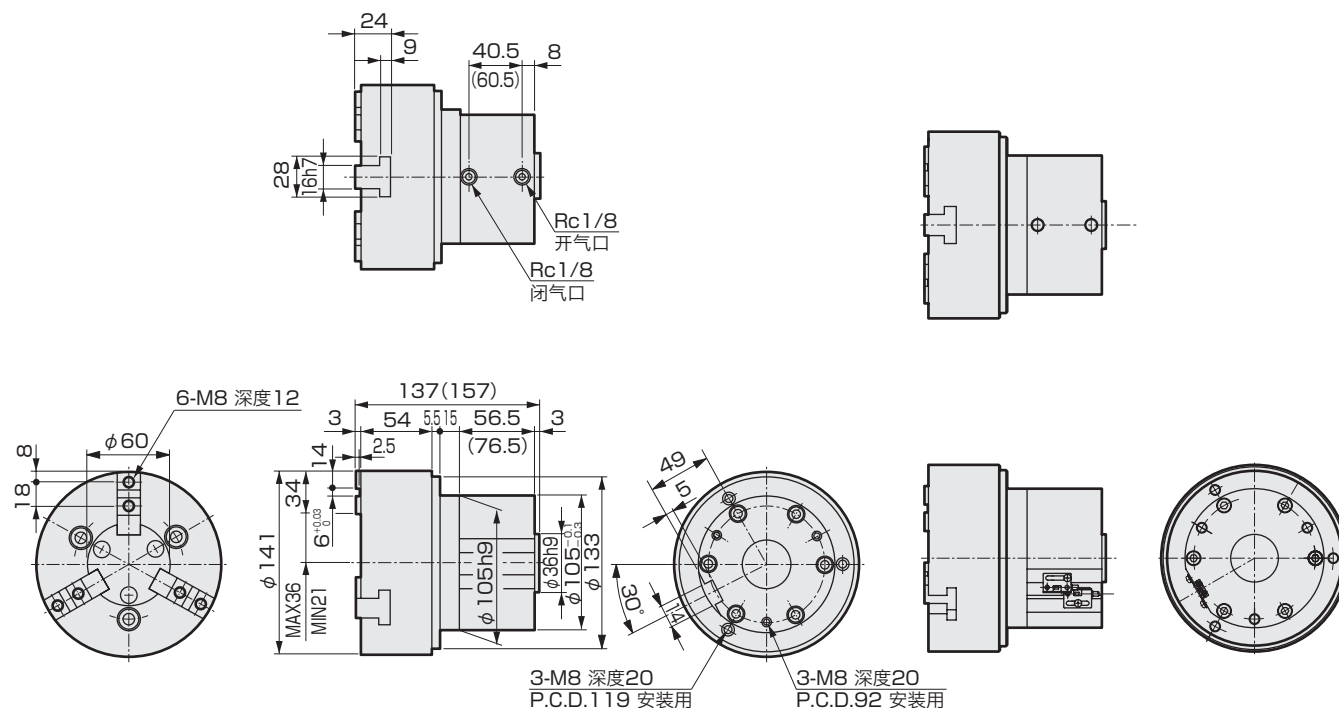


外形尺寸图



● CKA-60CS 标准 · O · C

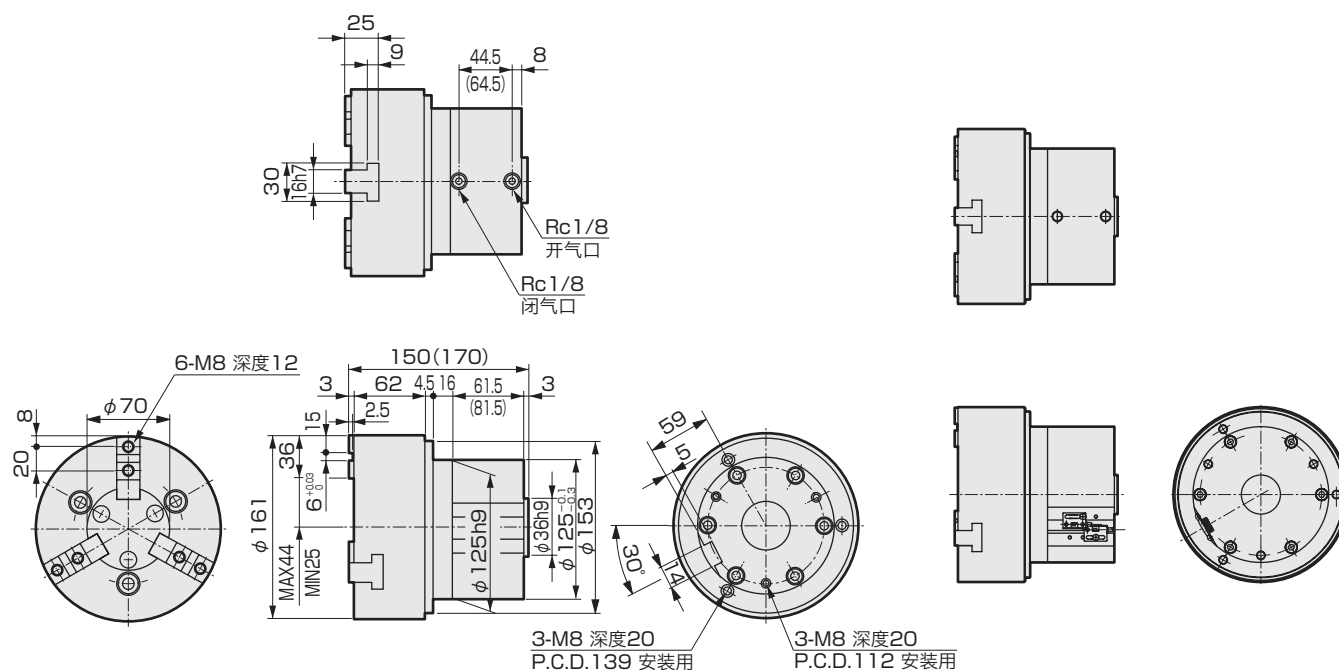
● () 内为C (常闭) 规格尺寸。



● 带开关

● CKA-70CS 标准 · O · C

● () 内为C (常闭) 规格尺寸。



● 带开关

LCW
LCR
LCG
LCX
LCM
STM
STG
STS · STL
STR2
UCA2
ULK※
JSK/M2
JSG
JSC3 · JSC4
USSD
UFCD
USC
JSB3
LMB
LML
HCM
HCA
LBC
CAC4
UCAC2
CAC-N
UCAC-N
RCC2
RCS
PCC
SHC
MCP
GLC
MFC
BBS
RRC
GRC
RV3※
NHS
HR
LN
卡爪
卡盘
机械卡爪 · 卡盘
缓冲器
FJ
FK
调速阀
卷末
CKG
CK
CKA
CKS
CKF
CKJ
CKL2
CKL2-※HC
CKH2
CKLB2
CHC