



带安全标志的压力表

G40D Series

通过绿色与红色的彩色区域显示，便于目视管理。

● 配管口径：R1/8、R1/4

JIS符号



RoHS



规格

项 目	G40D	
	P10	P04
使用流体	压缩空气	
满量程 MPa	1.0	0.4
安全标志设定范围 MPa	0.15~1.0	0.06~0.4
最大设定宽度 MPa	0.45	0.18
环境温度 °C	5~60	
流体温度 °C	5~60	
配管口径 R	1/8、1/4	
精度 注1	满量程±3%	
重量 g	85	

注1：显示精度保障温度为20±15℃。

二次电池对应规格

(样本编号No.CC-1226C)

● 二次电池生产工艺中可使用的结构

G40D — — P4

型号表示方法

G40D - 8 - P10

A 型号

B 配管口径

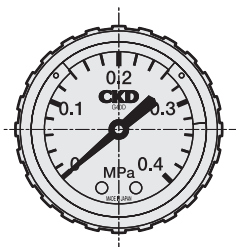
C 压力显示

符号	内 容
A 型号	
G40D	带安全标志的压力表
B 配管口径	
6	R1/8
8	R1/4
C 压力显示	
P10	0~1.0MPa用
P04	0~0.4MPa用

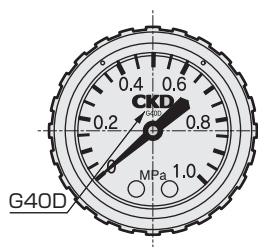
型号选择时的注意事项

※ 安装在SelexFRL系列上时，请指定R1/4。

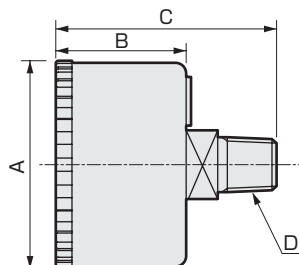
外形尺寸及材质



压力显示：P04

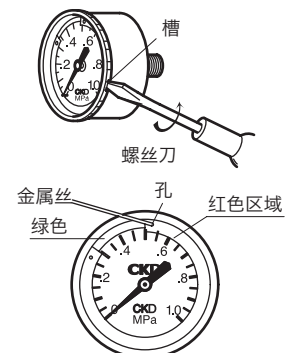


压力显示：P10



压力范围的调整方法

打开透明外壳时



产品名称	材质
弹簧管·连接部	黄铜
外壳	钢板+涂装
镜片	聚酰胺树脂
标志部	PBT树脂

型号	A	B	C	D
G40D-6	φ42.5	26.5	44	R1/8
G40D-8			46	R1/4

拆下透明壳体，将金属丝插入红色区域的孔中，以移动红色区域。
调整后，请务必在装入透明壳体后再加压。