



调速阀 弯管型・带快插接头

SC3W Series

● 配管口径：M3、M5、R1/8～R1/2

JIS符号



(排气节流)



(进气节流)



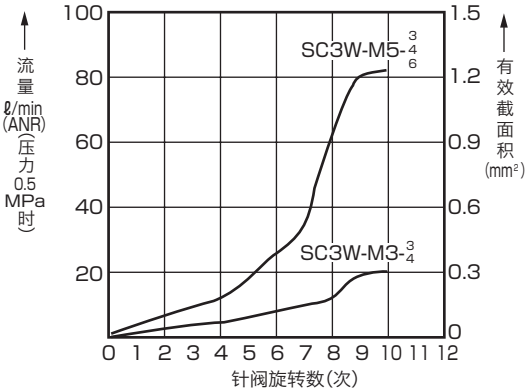
规格

项 目		SC3W																
		SC3W-M3		SC3W-M5			SC3W-6			SC3W-8			SC3W-10				SC3W-15	
适用气管外径	mm	φ3.2	φ4	φ3.2	φ4	φ6	φ4	φ6	φ8	φ6	φ8	φ10	φ6	φ8	φ10	φ12	φ10	φ12
使用流体		压缩空气																
最高使用压力	MPa	1.0																
最低使用压力	MPa	0.05																
耐压	MPa	1.5																
流体温度	℃	5~60(但是，不得冻结 注3)																
环境温度	℃	0~60(但是，不得冻结)																
配管口径		M3		M5			R1/8			R1/4			R3/8				R1/2	
重量	g	4.9	5.7	7.9	8.8	9.6	25	26	27	50	51	54	63.7	75	78	81	134	138
针阀旋转数	(次)	10(14)以上		10(16)以上			10(15)以上			13以上			13以上				14以上	
自由	流量ℓ/min(ANR)	27(20)		87(80)			210(210)	270(270)	270	470	500	530	650	1000	1100		1500	1600
流向	有效截面积 mm ²	0.4(0.3)		1.3(1.2)			3.2(3.2)	4.0(4.0)	4.0	7	7.5	8	10	15	16		22	24
控制	流量ℓ/min(ANR)	20(5.9)		80(6.7)			190(13)	240(13)	240	430	470	470	650	930	1000		1500	1600
流向	有效截面积 mm ²	0.3(0.08)		1.2(0.1)			2.8(0.2)	3.6(0.2)	3.6	6.5	7	7.0	10	14	15		22	24

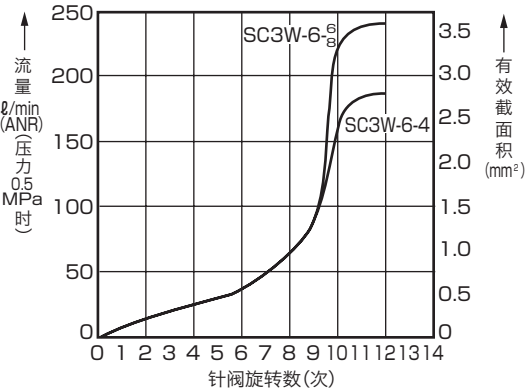
注1：流量为0.5MPa时的大气压换算值。
注2：（ ）内的数值表示低速型。
注3：部分空气(露点)可能会因绝热膨胀而冻结。

流量特性

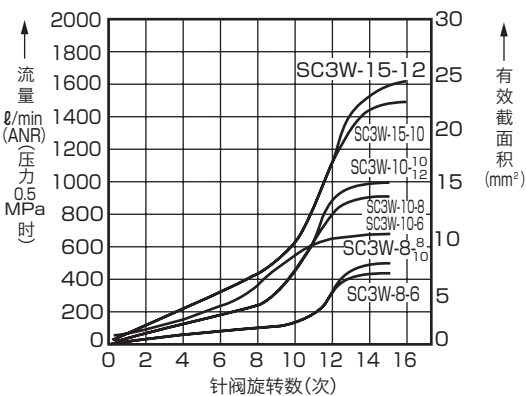
● 标准型(配管口径M3、M5)



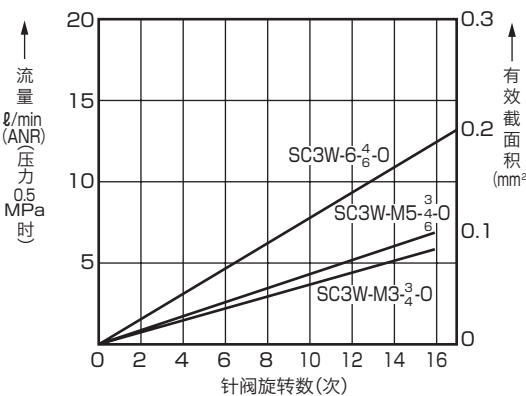
● 标准型(配管口径6)



● 标准型(配管口径8、10、15)



● 低速型



型号表示方法

SC3W - M5 - 4 - I

机种型号

A 配管口径

B 适用气管外径

C 选择项 注1
注2
注3

符号	内 容
A 配管口径	
M3	M3×0.5
M5	M5×0.8
6	R1/8
8	R1/4
10	R3/8
15	R1/2
B 适用气管外径	
	配管尺寸
	M3 M5 6 8 10 15
3	φ3.2 ● ●
4	φ4 ● ●
6	φ6 ● ●
8	φ8 ● ●
10	φ10 ● ●
12	φ12 ● ●
C 选择项	
无符号	排气节流
I	进气节流(卸管压环颜色: 黑色)
K	六角锁紧螺母
O	低速型
P6	防紫色化规格

不可制作。

型号选择时的注意事项

注1: 选择项采用字母顺序进行表示。

注2: “K”仅限配管口径M3、M5时可以选择。

注3: 仅配管口径M3、M5及配管口径“6”(R1/8)的适用气管外径“4”(φ4)、“6”(φ6)可以选择“O”。

〈型号表示例〉

SC3W-M5-4-I

A 配管口径 : M5×0.8

B 适用气管外径: φ4

C 选择项 : 进气节流

臭氧对应规格 (卷末9)

SC3W— P11

洁净规格 (样本编号: CB-033S)

● 可在洁净室内使用的防发尘结构

SC3W— P7※

二次电池对应规格 (样本编号: CC-1226C)

● 二次电池生产工艺中可使用的结构。

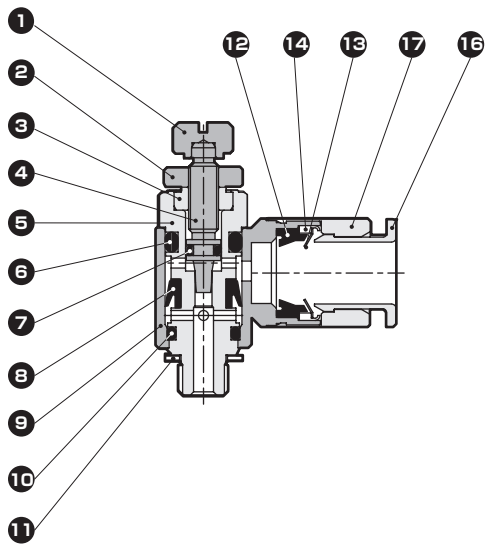
SC3W— P4

F.R.L
F
R
L
压力开关
残压排出阀
缓慢启动阀
阻燃FR
禁油R
中压FR
禁铜FRL
室外FR
FRL (关联元件)
小型FRL
大型FRL
精密R
真空F、R
洁净FR
电空R
空气增压器
调速阀
消音器
止回阀・单向阀等
接头・气管
气源处理单元
精密元件
机械式・电子式压力开关
到位・同原确认开关
空气传感器
冷却液用压力开关
气体用流量传感器・控制器
水用流量传感器
全气动系统(全空压)
全气动系统(γ)
冷冻式干燥机
干燥剂式干燥机
高分子膜式干燥机
主管路过滤器
冷凝水排出器等
卷末

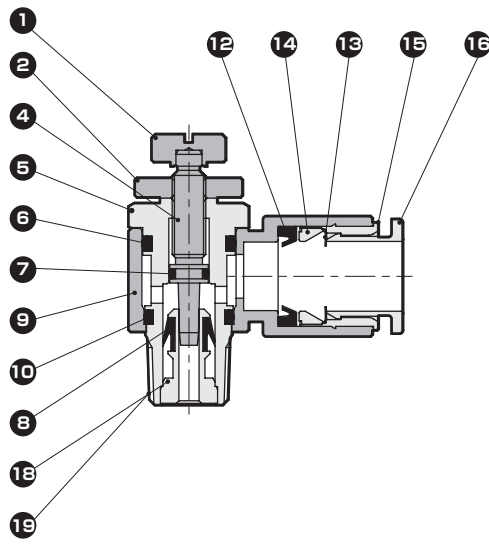
F.R.L
F
R
L
压力开关
残压排出阀
缓慢启动阀
阻燃FR
禁油R
中压FR
禁铜FRL
室外FR
FRL (关联元件)
小型FRL
大型FRL
精密R
真空F、R
洁净FR
电空R
空气增压器
调速阀
消音器
止回阀・单向阀等
接头・气管
气源处理单元
精密元件
机械式・电子式压力开关
到位・间隙确认开关
空气传感器
冷却液用压力开关
气体用流量传感器・控制器
水用流量传感器
全气动系统(全空压)
全气动系统(r)
冷冻式干燥机
干燥剂式干燥机
高分子膜式干燥机
主管路过滤器
冷凝水排出器等
卷末

内部结构及部件一览表

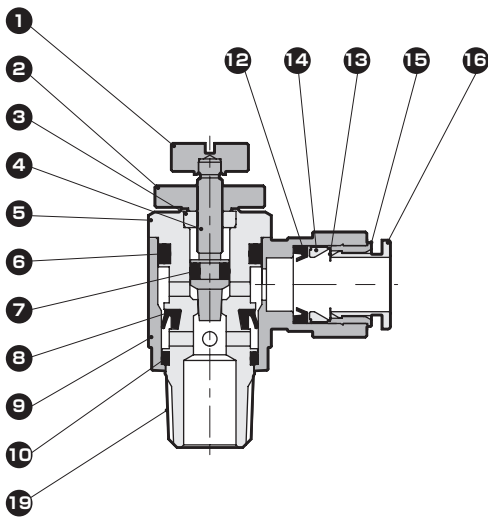
● 配管口径：M3、M5



● 配管口径：6、10(仅φ6)



● 配管口径：8、10、15



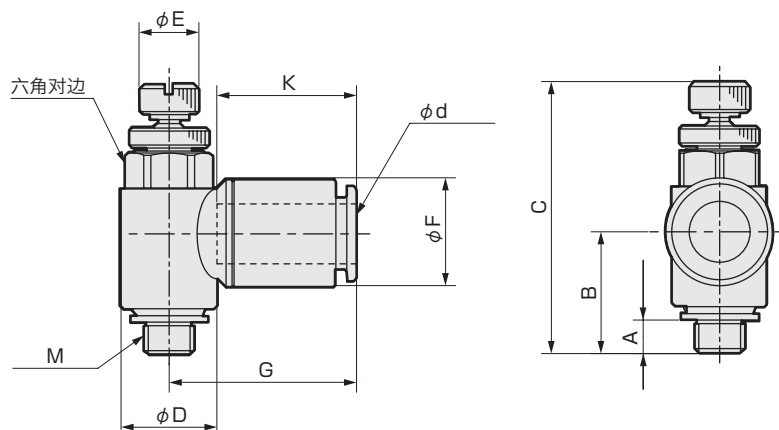
编号	部件名称	材 质	编号	部件名称	材 质
1	旋钮	黄铜	11	密封垫	钢+丁腈橡胶(仅M5)
2	锁紧螺母	黄铜	12	密封圈	丁腈橡胶
3	接地螺母	黄铜	13	卡盘	不锈钢
4	针阀	不锈钢	14	卡爪支架	M3,M5 黄铜 R1/8~ 聚醚酰亚胺
5	旋转轴	铜(M3为不锈钢)	15	外圈	黄铜
6	O形圈	丁腈橡胶	16	卸管压环	聚对苯二甲酸丁二醇酯(阻燃性塑料※2)
7	O形圈	丁腈橡胶	17	接头本体	铜合金
8	密封圈	氢化丁腈橡胶	18	单向阀部	黄铜
9	旋转体	聚对苯二甲酸丁二醇酯(阻燃性塑料※2)	19	密封剂	氟树脂
10	O形圈	丁腈橡胶			

※1 黄铜制品均带无电解镀镍处理
※2 相当于UL94标准V-0

外形尺寸图

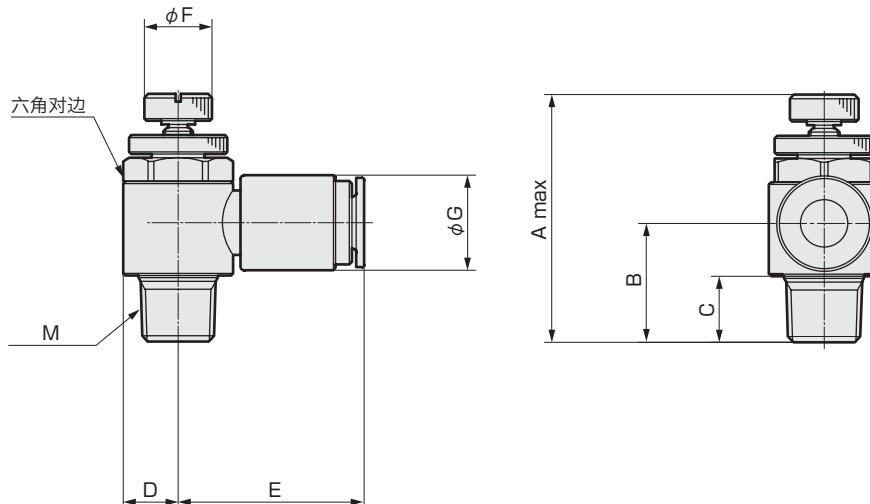


● SC3W-M³/₅-※



型号	ϕd (适用气管外径)	M	A	B	C		D	E	F	G	K(气管插入长度)	六角对边
					MAX	MIN						
SC3W-M3-3	ϕ3.2	M3×0.5	2.4	11.4	27.6	25.1	7.4	5	7.5	15.5	11.7	7
SC3W-M3-4	ϕ4	M3×0.5	2.4	11.4	27.6	25.1	7.4	5	8.8	16.6	12.9	7
SC3W-M5-3	ϕ3.2	M5×0.8	3.4	12.4	30.6	27.2	9.6	6	7.5	16.0	11.7	8
SC3W-M5-4	ϕ4	M5×0.8	3.4	12.4	30.6	27.2	9.6	6	8.8	17.2	12.9	8
SC3W-M5-6	ϕ6	M5×0.8	3.4	12.4	30.6	27.2	9.6	6	10.8	18.8	14.0	8

● SC3W-⁶/₈/₁₀/₁₅-※(与低速型・标准(SC3W-6)相同)



型号	M	适用气管外径	A	B	C	D	E	F	G	六角对边
SC3W-6-4	R1/8	ϕ4	38.4	16.2	8	7.3	23.1	9	10.0	13
SC3W-6-6		ϕ6	38.4	15.7	8	7.3	24.1	9	12.5	13
SC3W-6-8		ϕ8	38.4	15.4	8	7.3	25.3	9	14.5	13
SC3W-8-6	R1/4	ϕ6	51.2	25	11	9.5	27.2	12	13.8	17
SC3W-8-8		ϕ8	51.2	25	11	9.5	28.5	12	16.3	17
SC3W-8-10		ϕ10	51.2	24	11	9.5	32.0	12	19.3	17
SC3W-10-6	R3/8	ϕ6	52.4	23.1	12	11.3	28.3	14	12.5	19
SC3W-10-8		ϕ8	60.2	30.0	12	11.3	30.3	14	16.3	19
SC3W-10-10		ϕ10	60.2	30.0	12	11.3	33.8	14	19.3	19
SC3W-10-12	R1/2	ϕ12	60.2	29.3	12	11.3	37.8	14	21.3	19
SC3W-15-10		ϕ10	66.7	33.8	15	13.5	36.0	16	19.3	24
SC3W-15-12		ϕ12	66.7	33.8	15	13.5	40.0	16	21.3	24

F.R.L
F
R
L
压力开关
残压排出阀
缓慢启动阀
阻燃FR
禁油R
中压FR
禁铜FRL
室外FR
FRL (关联元件)
小型FRL
大型FRL
精密R
真空F、R
洁净FR
电空R
空气增压器
调速阀
消音器
止回阀・单向阀等
接头・气管
气源处理单元
精密元件
机械式・电子式压力开关
到位・回差确认开关
空气传感器
冷却液用压力开关
气体用流量传感器・控制器
水用流量传感器
全气动系统(全空压)
全气动系统(γ)
冷冻式干燥机
干燥剂式干燥机
高分子膜式干燥机
主管路过滤器
冷凝水排出器等
卷末