

F.R.L
F
R
L
压力开关
残压排出阀
缓慢启动阀
阻燃FR
禁油R
中压FR
禁铜FRL
室外FR
FRL
(关联元件)
小型FRL
大型FRL
精密R
真空F、R
洁净FR
电空R
空气增压器
调速阀
消音器
止回阀・单向阀等
接头・气管
气源处理单元
精密元件
机械式・电子式压力开关
到位・间隙确认开关
空气传感器
冷却液用压力开关
气体用流量传感器・控制器
水用流量传感器
全气动系统(全空压)
全气动系统(r)
冷冻式干燥机
干燥剂式干燥机
高分子膜式干燥机
主管路过滤器
冷凝水排出器等
卷末



调速阀 气口直接连接・弯管型

SC3R Series

● 配管口径：M5、Rc1/8～Rc1/2

JIS符号



(排气节流)



(进气节流)

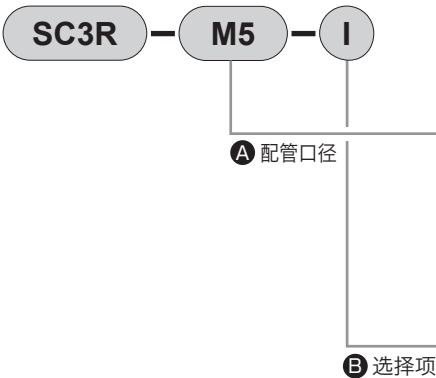
RoHS



规格

项 目		SC3R-M5	SC3R-6	SC3R-8	SC3R-10	SC3R-15
使用流体		压缩空气				
最高使用压力	MPa	1.0				
最低使用压力	MPa	0.05				
耐压	MPa	1.5				
流体温度	℃	5～60(但是，不得冻结)注2				
环境温度	℃	0～60(但是，不得冻结)				
配管口径		M5	Rc1/8	Rc1/4	Rc3/8	Rc1/2
重量	g	14	40	70	110	190
适用缸径	mm	φ6～φ16	φ15～φ32	φ20～φ50	φ32～φ75	φ40～φ110
针阀旋转数		11	14	14	14	16
自由	流量 ℓ/min(ANR)	80	270	500	1100	1600
	流向					
控制	有效截面积 mm ²	1.2	4.0	7.5	16	24
	流量 ℓ/min(ANR)	47	240	470	1100	1600
精密R	有效截面积 mm ²	0.7	3.6	7.0	15	24
	流量 ℓ/min(ANR)					

注1：流量为压力0.5MPa时的大气压换算值。
注2：部分空气(露点)可能会因绝热膨胀而冻结。



符号	内 容
A 配管口径	
M5	M5×0.8
6	Rc1/8
8	Rc1/4
10	Rc3/8
15	Rc1/2
B 选择项	
I	进气节流型
无符号	排气节流型

臭氧对应规格 (卷末9)

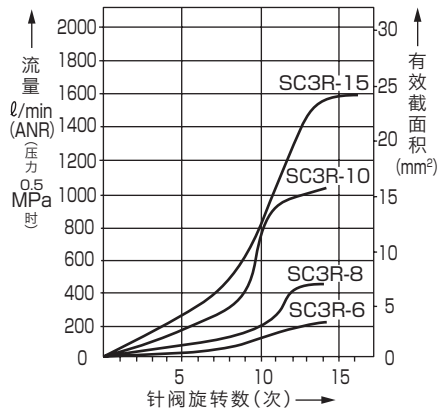
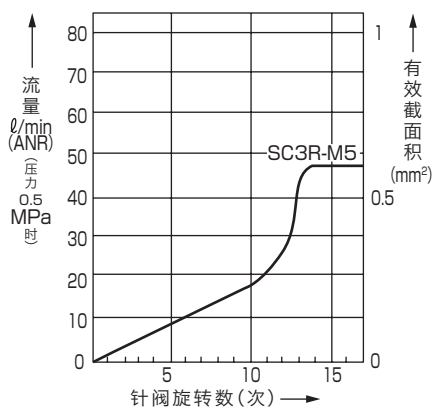
SC3R — — P11

洁净规格 (样本编号：CB-033S)

● 可在洁净室内使用的防发尘结构

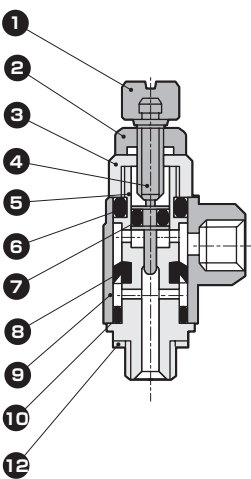
SC3R — — P7※

流量特性

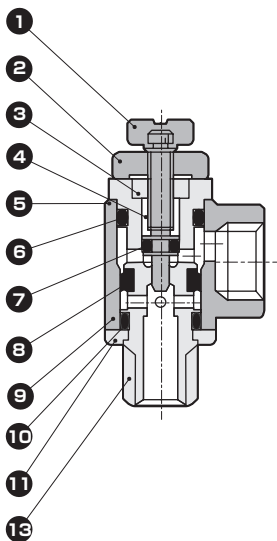


内部结构及部件一览表

● SC3R-M5



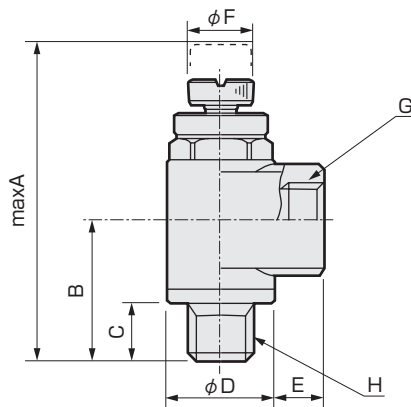
● SC3R-6~15



编号	部件名称	材 质
1	旋钮	黄铜
2	锁紧螺母	黄铜
3	接地螺母	黄铜
4	针阀	不锈钢
5	旋转轴	黄铜
6	O形圈	丁腈橡胶
7	O形圈	丁腈橡胶
8	密封件	氢化丁腈橡胶
9	旋转体	锌合金压铸件(黄铜)
10	O形圈	丁腈橡胶
11	挡圈	聚对苯二甲酸丁二醇酯塑料
12	M5垫圈	丁腈橡胶+钢
13	密封剂	氟树脂

※()内为SC3R-M5
※黄铜部件均带无电解镀镍处理

外形尺寸图



型号	A	B	C	D	E	F	G	H
SC3R-M5	33.4	13.5	4.0	10.0	4.7	6	M5×0.8	M5×0.8
SC3R-6	42.5	18.8	7.7	15.0	6.7	9	Rc 1/8	R1/8
SC3R-8	51.2	23.2	10.7	19.0	9.4	12	Rc 1/4	R1/4
SC3R-10	60.2	27.0	11.7	22.5	10.0	14	Rc 3/8	R3/8
SC3R-15	66.7	30.0	14.7	27.0	13.7	16	Rc 1/2	R1/2