

超小型进排气调速阀

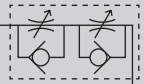
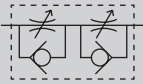
SCD-M3・M5 Series

小型、轻量、薄型的可进行进气、排气双向流量控制的调速阀。

JIS符号

● SCD-M※-S  
(直管型)

● SCD-M※-A  
(可调型)



规格

项 目	SCD-M3-S	SCD-M3-A	SCD-M5-S	SCD-M5-A	SCD-M5-S-F	SCD-M5-A-F
使用流体	压缩空气					
最高使用压力MPa	0.7					
最低使用压力MPa	0.1					
耐压 MPa	1.05					
流体温度 ℃	5~60(但是,不得冻结 注1)					
环境温度 ℃	0~60(但是,不得冻结)					
配管口径	M3×0.5		M5×0.8			
适用缸径 mm	φ4~φ8		φ6~φ25			
针阀旋转数	10				14	
重量 g	3.1	3.9	10	11.7	10.8	12.5
控制流量 ℓ/min(ANR)	13		37		6.7	
有效截面积 mm <sup>2</sup>	0.2		0.55		0.1	

注1: 部分空气(露点)可能会因绝热膨胀而冻结。

注2: 流量为压力0.5MPa时的大气压换算值。

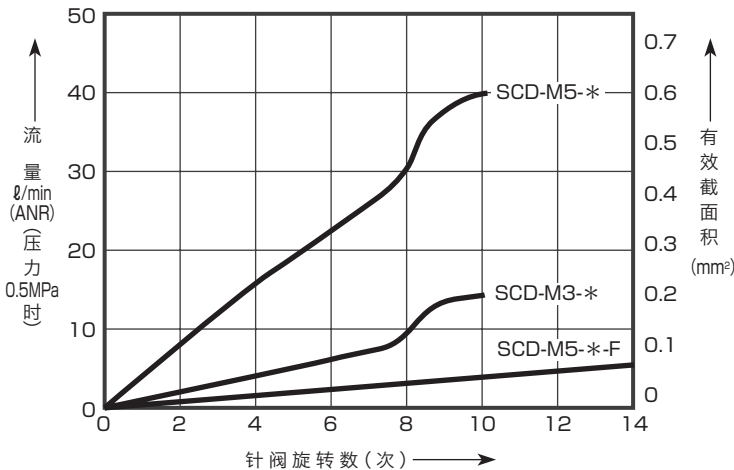
型号表示方法



符号	内 容
<b>A 配管口径</b>	
M3	M3×0.5
M5	M5×0.8
<b>B 形状</b>	
S	直管型
A	可调型
<b>C 流量特性</b>	
无符号	标准型
F	微速型(仅M5)

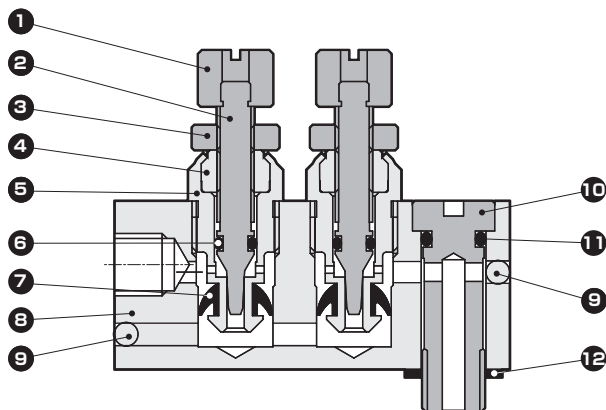
注1: 微速型锁紧螺母的外观颜色为蓝色。

流量特性



### 内部结构及部件一览表

● 可调型



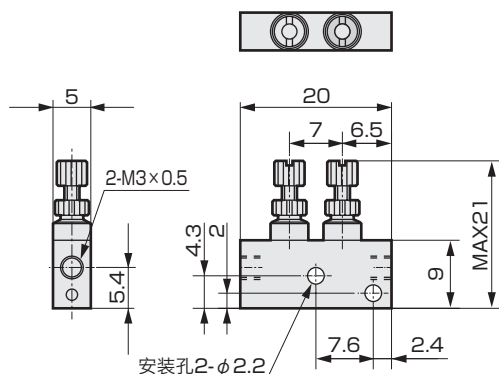
编号	部件名称	材 质
1	旋钮	铝合金
2	针阀	不锈钢
3	锁紧螺母	铝合金
4	针阀导向	铝合金 (微速型为不锈钢)
5	单向阀部件	铝合金
6	O形圈	丁腈橡胶
7	密封件	氢化丁腈橡胶
8	阀体	铝合金
9	钢球	不锈钢
10	螺栓	黄铜
11	O形圈	丁腈橡胶
12	密封垫	钢+丁腈橡胶

注1: 旋钮单侧的外观颜色为黑色。  
(可调型的黑色表示进气节流侧)  
注2: 直管型(无①②③)的材质相同。  
注3: 黄铜部件均带无电解镀镍处理。

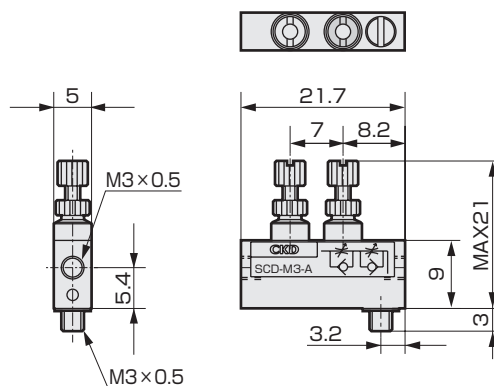
### 外形尺寸图



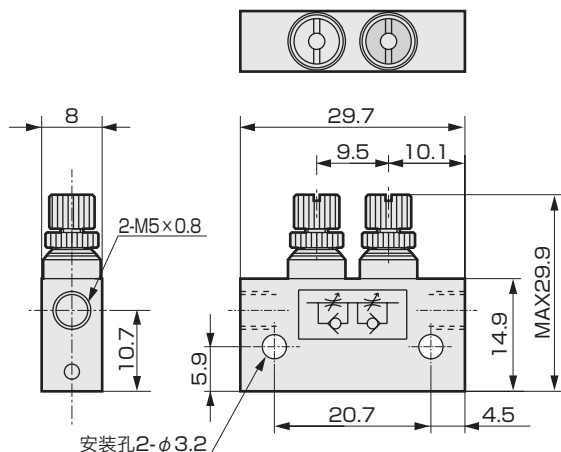
● SCD-M3-S(直管型)



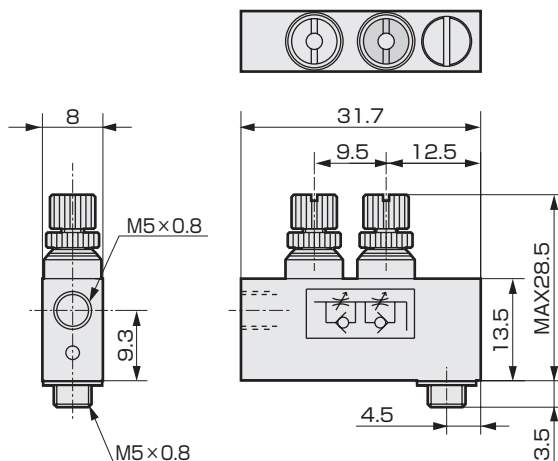
● SCD-M3-A(可调型)



● SCD-M5-S(直管型)



● SCD-M5-A(可调型)



F.R.L
F
R
L
压力开关
残压排出阀
缓慢启动阀
阻燃FR
禁油R
中压FR
禁铜FRL
室外FR
FRL (关联元件)
小型FRL
大型FRL
精密R
真空F、R
洁净FR
电空R
空气增压器
调速阀
消音器
止回阀· 单向阀等
接头· 气管
气源处理 单元
精密元件
机械式· 电子式压力开关
到位· 同原确认开关
空气传感器
冷却液用 压力开关
气体用流量传 感器·控制器
水用流量 传感器
全气动系统 (全空压)
全气动系统 (γ)
冷冻式 干燥机
干燥剂式 干燥机
高分子膜式 干燥机
主管路 过滤器
冷凝水 排出器等
卷末