

规格

项目	GWJ
使用流体	压缩空气
最高使用压力 MPa	1.0
环境温度 ℃	-10~60(但是, 不得冻结)
使用气管	软尼龙管(型号F-1532、F-1504、F-1506) 聚氨酯管(型号U-9532、U-9504、U-9506、NU-04、NU-06)注

注: 气管的尺寸、使用温度范围及使用压力请参阅814页。

型号表示方法

※关于型号的组合, 请参阅外形尺寸页(第752~754页)的型号栏。

GWJ

S

3

-

6

-

M

A

B

C

D

A 形状	B 适用管外径	C 配管口径	D 其他组合
S 直管	3 $\phi 3.2$	M3 M3×0.5	L 长
L 弯管	4 $\phi 4$	M5 M5×0.8	D D型
Y Y型三通	6 $\phi 6$	6 R1/8	X 隔板接头
T 三通		O 无螺纹	M 内螺纹型
P 堵头		B 盲堵	

注: 销售单位为10个/1袋。

洁净规格 (产品样本编号: CB - 033S)

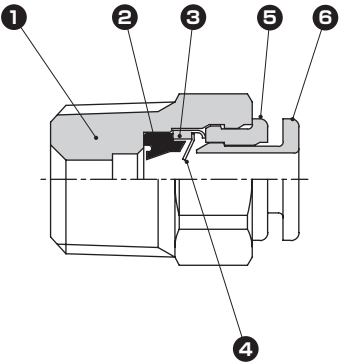
GWJ

P7※

GWJ

P80

内部结构及主要部件一览表



编号	名称	材 质
1	本体 ※1	黄铜(无电解镀镍处理) 聚对苯二甲酸丁二醇酯
2	密封件	丁腈橡胶
3	支架	黄铜(无电解镀镍处理)
4	卡盘	不锈钢
5	外圈	金属型 聚缩醛 树脂型 黄铜(无电解镀镍处理)
6	卸管压环 ※2	聚缩醛

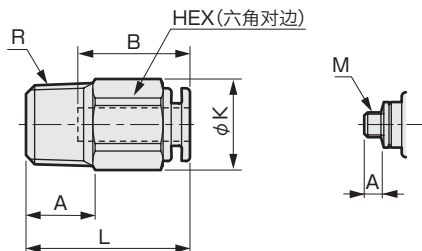
※1: 单侧直管型、内螺纹直管、隔板接头的本体为黄铜(无电解镀镍处理)。
※2: 卸管压环颜色为, 标准: 白色、洁净规格P70: 粉红色、P74: 橙色、P80: 淡蓝色。



外形尺寸图：单侧直管・内螺纹直管・隔板接头・直管・异径直管・单侧弯管

单侧直管

● GWJS□-□

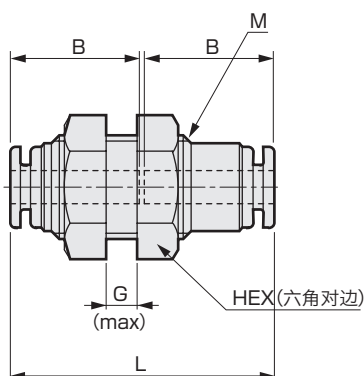


※号尺寸的机种为六角冲压

型号	适用 气管 外径φ	R M	HEX	K	L	A	B	最小 孔径	有效 截面积 mm ²	重量 g
GWJS3-M3	3.2	M3×0.5	8	8.8	17	2.4	12.5	1.2	0.9	2.4
GWJS3-M5		M5×0.8	8	8.8	18	3.4	12.5	2.5	2.5	3
GWJS3- 6		1/8	10	11	16.5	8	12.5	2.5*	2.5	5.9
GWJS4-M3	4	M3×0.5	10	11	18	2.4	13.5	1.2	0.9	7.1
GWJS4-M5		M5×0.8	10	11	19	3.4	13.5	2.5	4	5.2
GWJS4- 6		1/8	10	11	20	8	13.5	2.5*	4	7.1
GWJS6-M5	6	M5×0.8	11	12.1	20	3.4	14.5	2.5	4	4.9
GWJS6- 6		1/8	11	12.1	21.5	8	14.5	4*	11	6.8

隔板接头

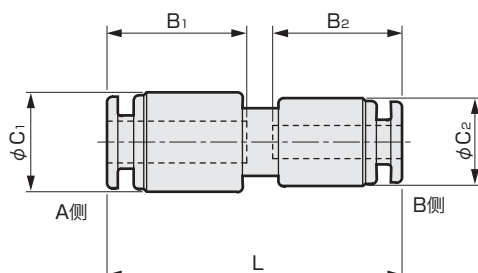
● GWJS3-0-X



型号	适用 气管 外径φ	L	B	HEX	最小 孔径	M	面板 厚度・G	面板 孔径	有效 截面积 mm ²	重量 g
GWJS3-0-X	3.2	26.5	12.5	12	2.5	M10×1.0	5	10.5	2.5	9.8

异径直管

● GWJS□-0

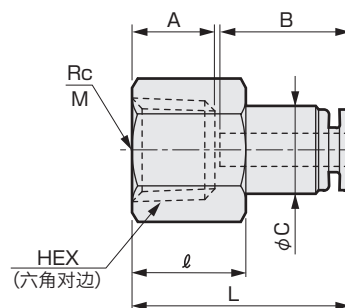


型号	适用气管外径φ		L	B ₁	B ₂	C ₁	C ₂	最小 孔径	有效 截面积 mm ²	重量 g
	A侧	B侧								
GWJS34-0	4	3.2	28.5	13.5	12.5	9.6	8.5	2.2	2.5	3.1
GWJS36-0	6	3.2	28.5	14.5	12.5	11.8	8.8	2.2	2.5	4.1

内螺纹直管

● GWJS3-□-M

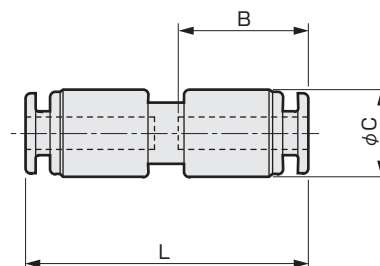
[销售单位：10个/1袋]



型号	适用 气管 外径φ	Rc M	HEX	L	A	B	C	φ	最小 孔径	有效 截面积 mm ²	重量 g
GWJS3-M3-M	3.2	M3×0.5	8	17.5	4	12.5	7.8	7.0	2.5	2.5	4
GWJS3-M5-M		M5×0.8	8	18.5	5	12.5	7.8	8.0	2.5	2.5	4
GWJS3- 6-M		1/8	12	21.5	8	12.5	8.5	11.0	2.5	2.5	4

直管

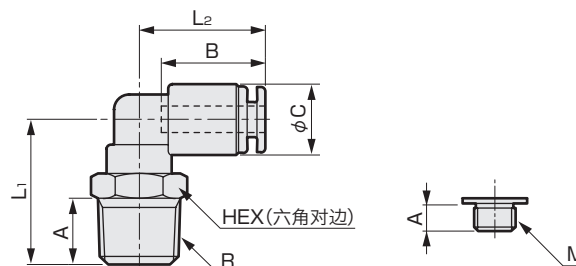
● GWJS3-0



型号	适用气管 外径φ	L	B	C	最小 孔径	有效 截面积 mm ²	重量 g
GWJS3-0	3.2	27.5	12.5	8.5	2.2	2.5	2.4

单侧弯管

● GWJL□-□



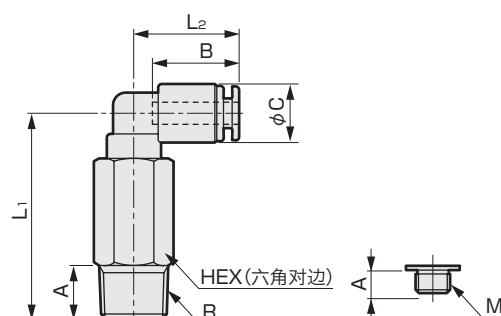
型号	适用 气管 外径φ	R M	HEX	L ₁	L ₂	A	B	C	最小 孔径	有效 截面积 mm ²	重量 g
GWJL3-M3	3.2	M3×0.5	8	13	15.5	2.4	12.5	8.5	1.2	0.8	3.3
GWJL3-M5		M5×0.8	8	13	15.5	3.4	12.5	8.5	2.2	2.5	3.6
GWJL3- 6		1/8	10	17.5	15.5	8	12.5	8.5	2.2	2.3	6
GWJL4-M3	4	M3×0.5	8	13	16.5	2.4	13.5	9.6	1.2	0.8	4
GWJL4-M5		M5×0.8	8	13	16.5	3.4	13.5	9.6	2.5	3	4.4
GWJL4- 6		1/8	10	17.5	16.5	8	13.5	9.6	2.5	3	6.8
GWJL6-M5	6	M5×0.8	10	15.5	18.5	3.4	14.5	11.8	2.5	3.5	7
GWJL6- 6		1/8	10	18.5	18.5	8	14.5	11.8	4	9.5	8.4

外形尺寸图：长弯管・弯管・双侧三通・D型三通・三通・Y型三通



长弯管

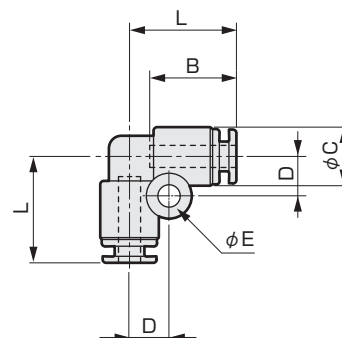
● GWJL□-□-L



型号	适用 气管 外径φ	R M	HEX	L ₁	L ₂	A	B	C	最小 孔径	有效 截面积 mm ²	重量 g
GWJL3-M3-L	3.2	M3×0.5	8	25.5	15.5	2.4	12.5	8.5	1.2	0.8	8.2
GWJL3-M5-L		M5×0.8	8	25.5	15.5	3.4	12.5	8.5	2.2	2.3	8.6
GWJL3-6-L		1/8	10	30	15.5	8	12.5	8.5	2.2	2.3	13
GWJL4-M5-L	4	M5×0.8	8	25.5	16.5	3.4	13.5	9.6	2.5	3	9.4
GWJL4-6-L		1/8	10	30	16.5	8	13.5	9.6	2.5	3	14
GWJL6-M5-L	6	M5×0.8	10	30.5	18.5	3.4	14.5	11.8	2.5	3.5	16
GWJL6-6-L		1/8	10	33.5	18.5	8	14.5	11.8	4	8.5	16

弯管

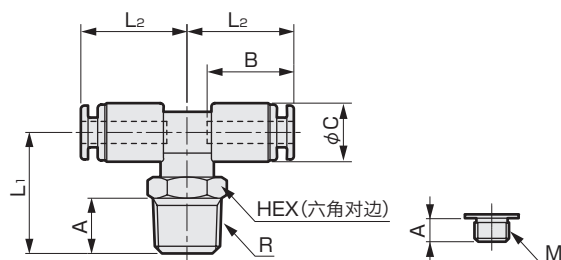
● GWJL3-0



型号	适用 气管 外径φ	L	B	C	D	E	最小 孔径	有效 截面积 mm ²	重量 g
GWJL3-0	3.2	15.5	12.5	8.5	5.7	3.2	2.2	2.3	2.8

双侧三通

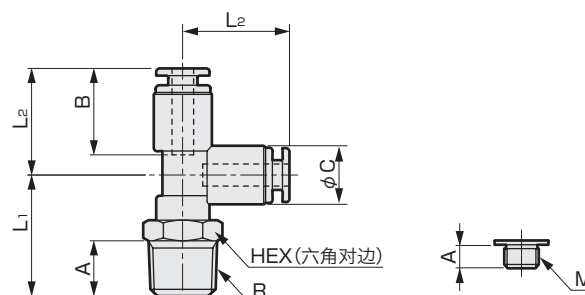
● GWJT3-□



型号	适用 气管 外径φ	R M	HEX	L ₁	L ₂	A	B	C	最小 孔径	有效 截面积 mm ²	重量 g
GWJT3-M3	3.2	M3×0.5	8	13	15.5	2.4	12.5	8.5	1.2	0.9	4.4
GWJT3-M5		M5×0.8	8	13	15.5	3.4	12.5	8.5	2.2	2.7	4.7
GWJT3-6		1/8	10	17.5	15.5	8	12.5	8.5	2.2	2.7	7.1

D型三通

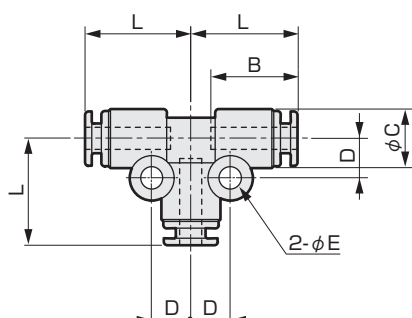
● GWJT3-□-D



型号	适用 气管 外径φ	R M	HEX	L ₁	L ₂	A	B	C	最小 孔径	有效 截面积 mm ²	重量 g
GWJT3-M3-D	3.2	M3×0.5	8	13	15.5	2.4	12.5	8.5	1.2	0.9	4.4
GWJT3-M5-D		M5×0.8	8	13	15.5	3.4	12.5	8.5	2.2	2.7	4.8
GWJT3-6-D		1/8	10	17.5	15.5	8	12.5	8.5	2.2	2.7	7.2

三通

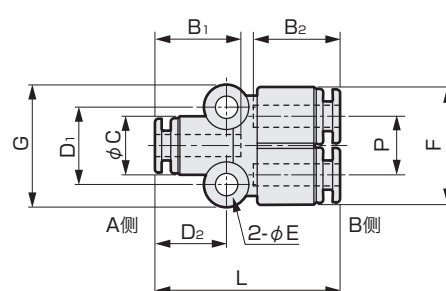
● GWJT3-0



型号	适用 气管 外径φ	L	B	C	D	E	最小 孔径	有效 截面积 mm ²	重量 g
GWJT3-0	3.2	15.5	12.5	8.5	5.7	3.2	2.2	2.7	2.4

Y型三通

● GWJY□-0



型号	适用气管外径φ		L	B ₁	B ₂	C	D ₁	D ₂	E	F	P	G	有效 截面积 mm ²	重量 g
	A侧	B侧												
GWJY33-0	3.2	3.2	27	12.5	12.5	8.5	11.2	10.5	3.2	17	8.5	17.7	2.7	4
GWJY43-0	4	3.2	28.5	13.5	12.5	9.6	12.2	12	3.2	17	8.5	18.7	2.7	4.9

F.R.L
F
R
L
压力开关
残压排出阀
缓慢启动阀
阻燃FR
禁油R
中压FR
禁铜FRL
室外FR
FRL (关联元件)
小型FRL
大型FRL
精密R
真空F,R
洁净FR
电空R
空气增压器
调速阀
消音器
止回阀・ 单向阀等
接头・ 气管
气源处理 单元
精密元件
机械式・ 电子式压力开关
到位・ 间隙确认开关
空气传感器
冷却液用 压力开关
气体用流量传 感器・控制器
水用流量 传感器
全气动系统 (全空压)
全气动系统 (γ)
冷冻式 干燥机
干燥剂式 干燥机
高分子膜式 干燥机
主管路 过滤器
冷凝水 排出器等
卷末

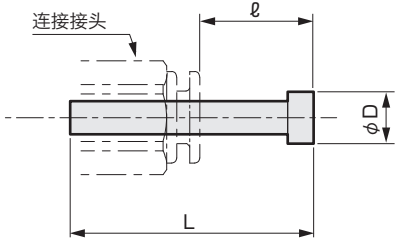
F.R.L
F
R
L
压力开关
残压排出阀
缓慢启动阀
阻燃FR
禁油R
中压FR
禁铜FRL
室外FR
FRL (关联元件)
小型FRL
大型FRL
精密R
真空F、R
洁净FR
电空R
空气增压器
调速阀
消音器
止回阀・ 单向阀等
接头・ 气管
气源处理 单元
精密元件
机械式・ 电子式压力开关
到位・ 间隙确认开关
空气传感器
冷却液用 压力开关
气体用流量传 感器・控制器
水用流量 传感器
全气动系统 (全空压)
全气动系统 (r)
冷冻式 干燥机
干燥剂式 干燥机
高分子膜式 干燥机
主管路 过滤器
冷凝水 排出器等
卷末

外形尺寸图：盲堵



[销售单位：10个/1袋]

- 盲堵
- GWJP3-B
 - GWP□-B



材质：聚酰胺

型号	连接接头直径 ϕ	L	L※	D	重量 g
GWJP3-B	3.2	23.5	11	5	0.2
GWP 4-B	4	27	13.5	6	0.5
GWP 6-B	6	29	14.5	8	1

※连接接头为CKD产(GWJ系列)时的尺寸。