

电动执行器 皮带型

ETV-05 Series

马达折回安装型
●适用马达功率：100W

型号表示方法

ETV - 05 - 40 010 - U M 1 X N N N N

①本体尺寸
05 本体宽度50mm

②相当于导程
40 40mm

③行程
010 100mm
{ (每50mm)
080 800mm

④马达安装方向
U 上侧折回安装型
D 下侧折回安装型

⑤安装马达规格
M 安装马达规格请
Y 根据下表进行选择。
P

⑥马达功率
1 100W

⑦驱动皮带类型
X 标准(橡胶)

⑧原点传感器(1个)
※1※2
N 无
C 外侧 马达侧
D 外侧 马达相反侧

⑨限位传感器(2个)
※1※2
N 无
B 外侧

⑩定位销孔
N 无
P 有

⑪润滑油加注口 ※3
N 无(本体安装方向：标准)

厂商	100W
三菱电机	M
台达电子	M
山洋电气	M
安川电机	Y
基恩士	Y
松下	P
欧姆龙	M
博世力士乐	P

※1 原点传感器与限位传感器为组件。任一项为“无”时，另一项也请选择“无”。
※2 客户可调整传感器的位置。(附带发货)
※3 此处的“本体安装方向：标准”是指从下侧安装。

※ 马达型号请参阅第187页。

规格

适用马达功率	100W 伺服马达
驱动方式	皮带宽度 9mm
行程 mm	100~800
相当于导程 mm	40
最大可搬送重量 ※1	水平 kg 3 垂直 kg —
最快速度 mm/s	2000
额定推力 ※1 N	42
重复精度 mm	±0.08
空转 ※2	0.2mm以下
使用环境温度、湿度	0~40℃(不得冻结) 35~80%RH(无结露)
保存环境温度、湿度	-10~50℃(不得冻结) 35~80%RH(无结露)
环境	无腐蚀性气体、爆炸性气体、粉尘

※1 额定推力、最大可搬送重量是假设安装的马达可输出额定转矩时的参考值。
※2 隙动差(lost motion)，机械啮合装置中，旋进与旋出至同一位置的读数之差。

行程和最快速度

行程	(mm/s)
相当于导程	100~800
40	2000

※ 最快速度是指客户安装的马达可输出3000rpm时的转速。

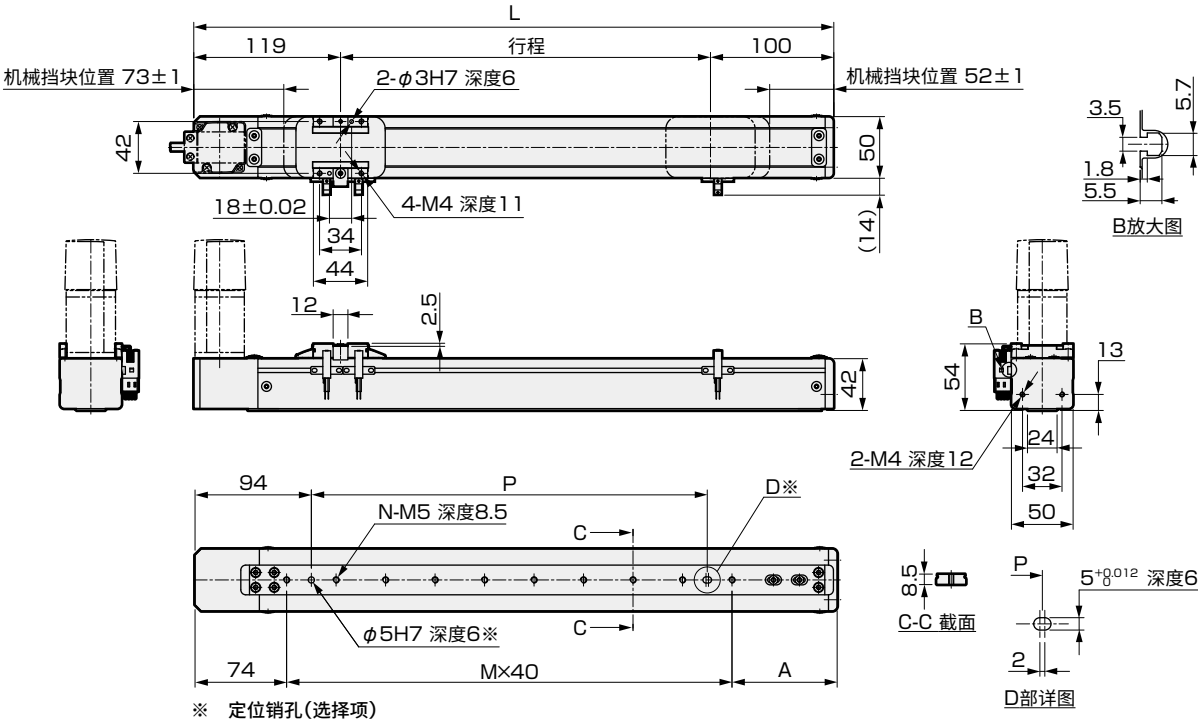
允许悬挂长度

水平	导程相当	重量kg	A	B	C
	40	3	55	20	30
壁挂	导程相当	重量kg	A	B	C
	40	3	29	21	57

※ 吊挂使用时，请将最大可搬送重量、允许悬挂长度减小至1/3。
※ 到负载重心的悬挂长度请在各A、B、C方向以内使用。
※ 行走寿命达到5,000km时的悬挂长度。
※ 详情请参阅第230页。

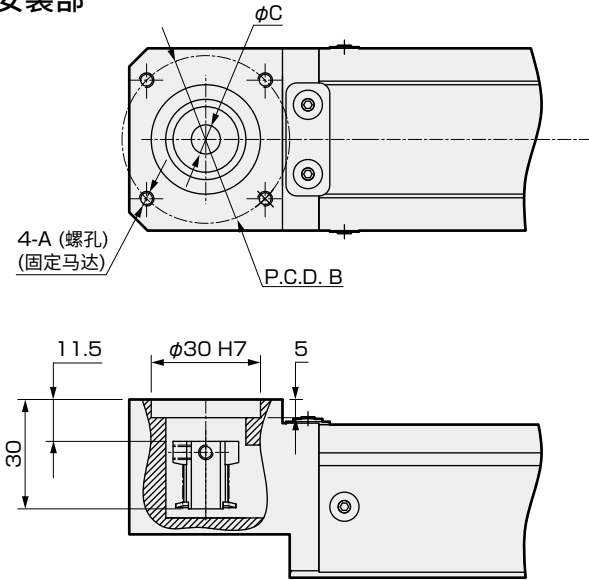
外形尺寸图 马达上侧折回安装型

● ETV-05-※※※※※-U



行程(mm)	100	150	200	250	300	350	400	450	500	550	600	650	700	750	800
L	319	369	419	469	519	569	619	669	719	769	819	869	919	969	1019
A	85	95	65	75	85	95	65	75	85	95	65	75	85	95	65
M	4	5	7	8	9	10	12	13	14	15	17	18	19	20	22
N	5	6	8	9	10	11	13	14	15	16	18	19	20	21	23
P	120	160	240	280	320	360	440	480	520	560	640	680	720	760	800
重量(kg)	2.2	2.3	2.4	2.5	2.7	2.8	2.8	3.0	3.1	3.2	3.3	3.4	3.5	3.6	3.7

马达安装部



安装马达规格	A	B	C	马达安装用螺栓
M 100W	M4	φ46	φ8	4-M4×L12
Y 100W	M4	φ46	φ8	4-M4×L12
P 100W	M3	φ45	φ8	4-M3×L12

附件一览

【马达安装用部件】

安装马达规格	同步带、滑轮	马达功率	马达安装用螺栓	
			尺寸	数量
M	附带发货	100W	M4	2
Y			M4	2
P			M3	4

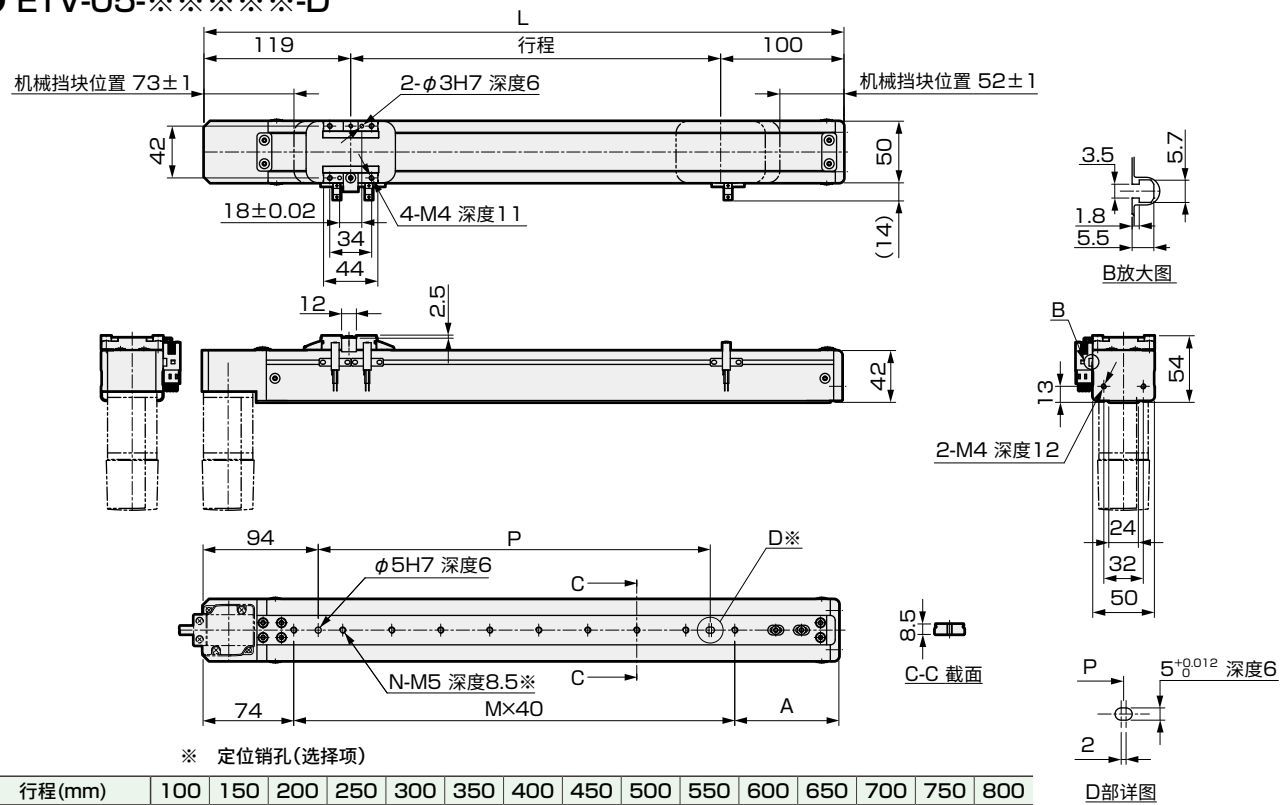
【原点传感器、限位传感器】

厂商	型号	数量
欧姆龙	EE-SX672	3

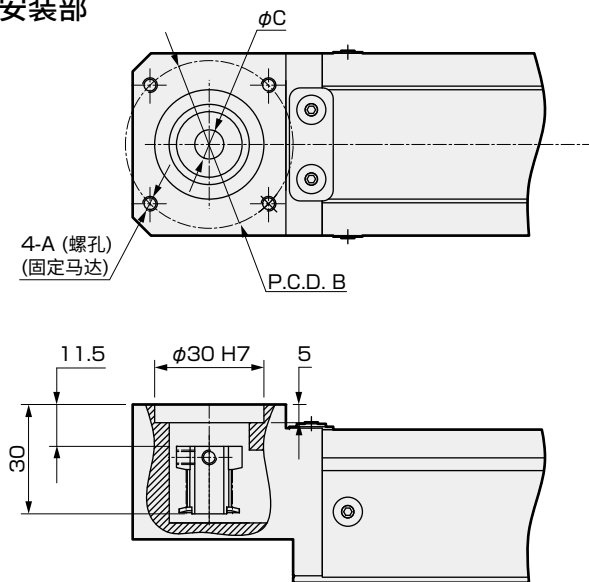
※ 关于传感器的规格，请参阅第236页。

外形尺寸图 马达下侧折回安装型

● ETV-05-※※※※※-D



马达安装部



安装马达规格	A	B	C	马达安装用螺栓
M 100W	M4	φ46	φ8	4-M4×L12
Y 100W	M4	φ46	φ8	4-M4×L12
P 100W	M3	φ45	φ8	4-M3×L12

附件一览

【马达安装用部件】

安装马达规格	同步带、滑轮	马达功率	马达安装用螺栓	
			尺寸	数量
M	附带发货	100W	M4	2
Y			M4	2
P			M3	4

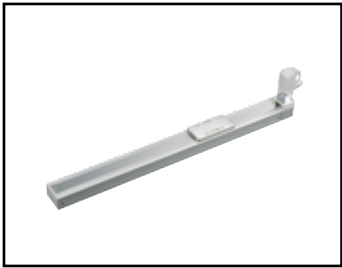
【原点传感器、限位传感器】

厂商	型号	数量
欧姆龙	EE-SX672	3

※ 关于传感器的规格，请参阅第236页。

MEMO

EBS
EBR
ETS
ECS
ETV
ECV
EKS
使用上の注意事項



电动执行器 皮带型

ETV-06 Series

马达折回安装型
●适用马达功率：100W

型号表示方法

ETV - 06 - 40 010 - U M 1 X N N N N

A 本体尺寸
06 本体宽度65mm

B 相当于导程
40 40mm

C 行程
010 100mm
(每50mm)
080 800mm

D 马达安装方向
U 上侧折回安装型
D 下侧折回安装型

E 安装马达规格
M 安装马达规格请
根据下表进行选择。
Y
P

F 马达功率
1 100W

G 驱动皮带类型
X 标准(橡胶)

H 原点传感器(1个)
※1※2
N 无
C 外侧 马达侧
D 外侧 马达相反侧

I 限位传感器(2个)
※1※2
N 无
B 外侧

K 定位销孔
N 无
P 有

L 润滑油加注口 ※3※4
N 无(本体安装方向：标准)
D 无(本体安装方向：下侧)

厂商	100W
三菱电机	M
台达电子	M
山洋电气	M
安川电机	Y
基恩士	Y
松下	P
欧姆龙	M
博世力士乐	P

※1 原点传感器与限位传感器为组件。任一项为“无”时，另一项也请选择“无”。
※2 客户可调整传感器的位置。(附带发货)
※3 请选择本体安装方向。“N”(标准上侧φ4.5螺孔)，或“D”(从下侧底面M5)
※4 此处的“本体安装方向：标准”是指从上侧安装。

※ 马达型号请参阅第187页。

规格

适用马达功率	100W 伺服马达
驱动方式	皮带宽度 12mm
行程 mm	100~800
相当于导程 mm	40
最大可搬送重量 ※1	水平 kg 3 垂直 kg -
最快速度 mm/s	2000
额定推力 ※1 N	42
重复精度 mm	±0.08
空转 ※2	0.2mm以下
使用环境温度、湿度	0~40℃(不得冻结) 35~80%RH(无结露)
保存环境温度、湿度	-10~50℃(不得冻结) 35~80%RH(无结露)
环境	无腐蚀性气体、爆炸性气体、粉尘

※1 额定推力、最大可搬送重量是假设安装的马达可输出额定转矩时的参考值。
※2 隙动差(lost motion)，机械啮合装置中，旋进与旋出至同一位置的读数之差。

行程和最快速度

行程	(mm/s)
相当于导程	100~800
40	2000

※ 最快速度是指客户安装的马达可输出3000rpm时的转速。

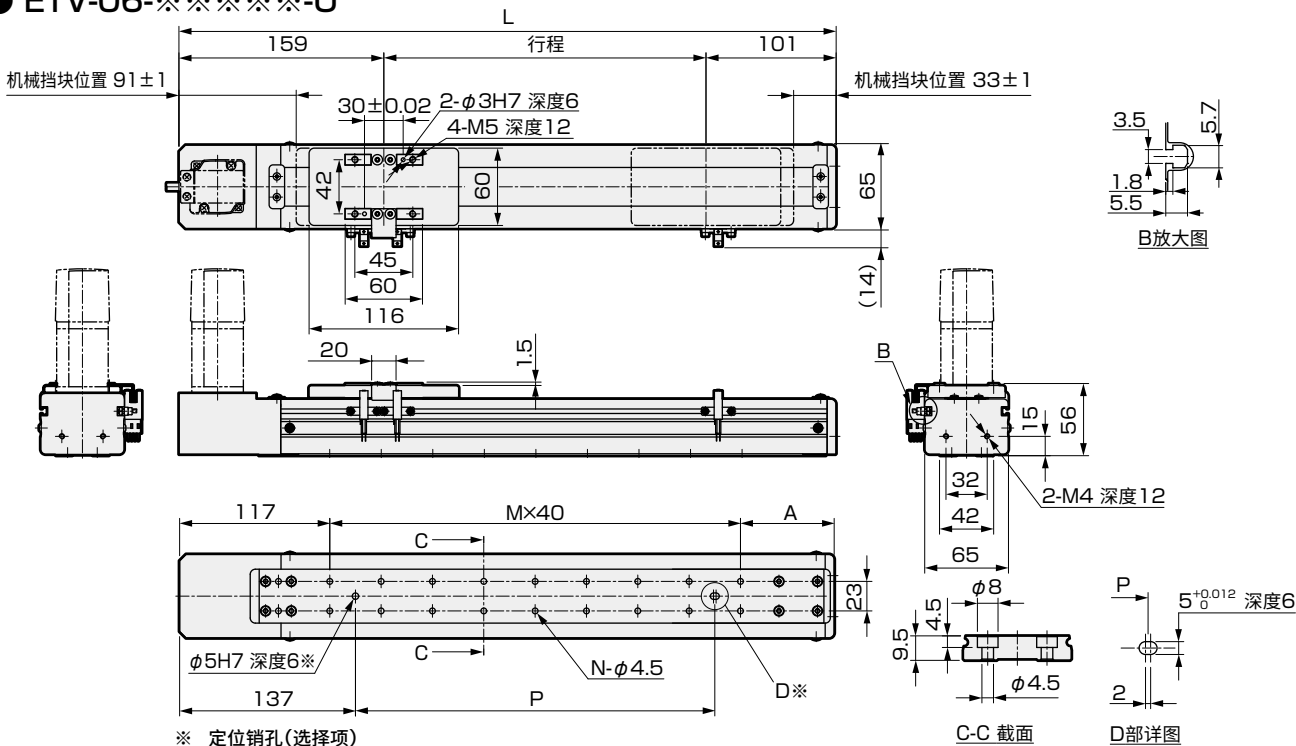
允许悬挂长度

(mm)					
水平	导程相当	重量kg	A	B	C
	40	3	210	60	110
壁挂	导程相当	重量kg	A	B	C
	40	3	120	80	220

※ 吊挂使用时，请将最大可搬送重量、允许悬挂长度减小至1/3。
※ 到负载重心的悬挂长度请在各A、B、C方向以内使用。
※ 行走寿命达到5,000km时的悬挂长度。
※ 详情请参阅第230页。

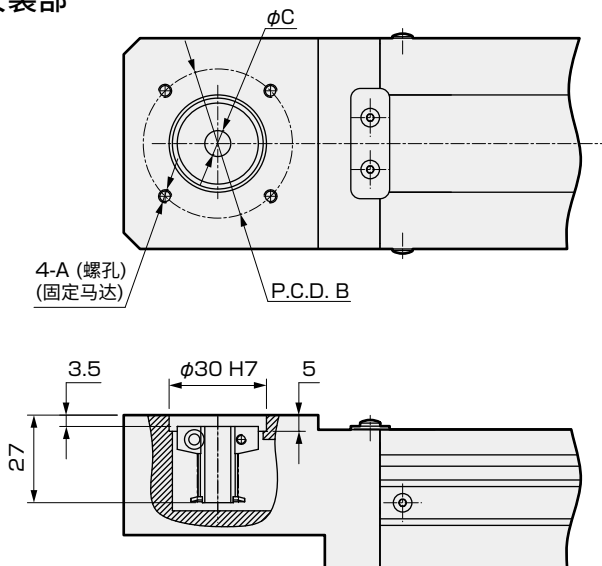
外形尺寸图 马路上侧折回安装型

● ETV-06-※※※※-U



行程(mm)	100	150	200	250	300	350	400	450	500	550	600	650	700	750	800
L	360	410	460	510	560	610	660	710	760	810	860	910	960	1010	1060
A	83	93	63	73	83	93	63	73	83	93	63	73	83	93	63
M	4	5	7	8	9	10	12	13	14	15	17	18	19	20	22
N	10	12	16	18	20	22	26	28	30	32	36	38	40	42	46
P	120	160	240	280	320	360	440	480	520	560	640	680	720	760	840
重量(kg)	2.5	2.6	2.8	3.0	3.3	3.4	3.5	3.7	3.9	4.1	4.2	4.4	4.6	4.8	4.9

马达安装部



安装马达规格	A	B	C	马达安装用螺栓
M 100W	M4	φ46	φ8	4-M4×L12
Y 100W	M4	φ46	φ8	4-M4×L12
P 100W	M3	φ45	φ8	4-M3×L12

附件一览

【马达安装用部件】

安装马达规格	同步带、滑轮	马达功率	马达安装用螺栓	
			尺寸	数量
M	附带发货	100W	M4	2
Y			M4	2
P			M3	4

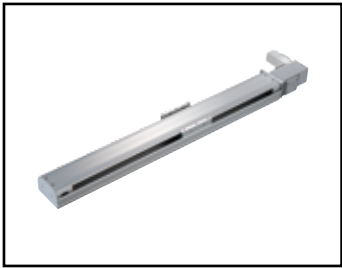
【原点传感器、限位传感器】

厂商	型号	数量
欧姆龙	EE-SX672	3

※ 关于传感器的规格，请参阅第236页。

MEMO

EBS
EBR
ETS
ECS
ETV
ECV
EKS
使用上の注意事項



电动执行器 皮带型

ETV-10 Series

马达折回安装型
●适用马达功率：100W

型号表示方法

ETV - 10 - 32 010 - R M 1 X N N N N

A 本体尺寸
10 本体宽度102mm

B 相当于导程
32 32mm

C 行程
010 100mm
(每50mm)
255 2550mm

D 马达安装方向 ※5
R 右侧折回安装型
S 右上侧折回安装型
T 右下侧折回安装型
L 左侧折回安装型
V 左上侧折回安装型
W 左下侧折回安装型

E 安装马达规格
M 安装马达规格请
根据下表进行选择。
Y
P

F 马达功率
1 100W

G 驱动皮带类型
X 标准(橡胶)
L 低发尘(聚氨酯)

H 原点传感器(1个)
※1※2※3
N 无
C 外侧 马达侧
D 外侧 马达相反侧

I 限位传感器(2个)
※1※2※3
N 无
B 外侧

K 定位销孔
N 无
P 有

J 润滑油加注口 ※3※4※5
N 无(本体安装方向：标准)
R 右方向
L 左方向

厂商	100W
三菱电机	M
台达电子	M
山洋电气	M
安川电机	Y
基恩士	Y
松下	P
欧姆龙	M
博世力士乐	P

- ※1 原点传感器与限位传感器为组件。任一为“无”时，另一项也请选择“无”。
※2 客户可调整传感器的位置。(附带发货)
※3 如需在同一方向上使用原点传感器、限位传感器和润滑油加注口，请咨询本公司。
※4 此处的“本体安装方向：标准”是指可以从上侧或下侧安装。
※5 如果马达安装方向选择“R”、“S”、“T”之一，则润滑油加注口不能选择“R”。
如果选择“L”、“V”、“W”之一，则润滑油加注口不能选择“L”。

※ 马达型号请参阅第187页。

规格

适用马达功率	100W 伺服马达
驱动方式	皮带宽度 15mm
行程 mm	100~2550
相当于导程 mm	32
最大可搬送重量 ※1	水平 kg 10 垂直 kg -
最快速度 mm/s	1600
额定推力 ※1 N	61
重复精度 mm	±0.04
空转 ※2	0.1mm以下
使用环境温度、湿度	0~40℃(不得冻结) 35~80%RH(无结露)
保存环境温度、湿度	-10~50℃(不得冻结) 35~80%RH(无结露)
环境	无腐蚀性气体、爆炸性气体、粉尘

- ※1 额定推力、最大可搬送重量是假设安装的马达可输出额定转矩时的参考值。
※2 隙动差(lost motion)，机械啮合装置中，旋进与旋出至同一位置的读数之差。

行程和最快速度

行程	(mm/s)
相当于导程	100~2550
32	1600

- ※ 最快速度是指客户安装的马达可输出3000rpm时的转速。

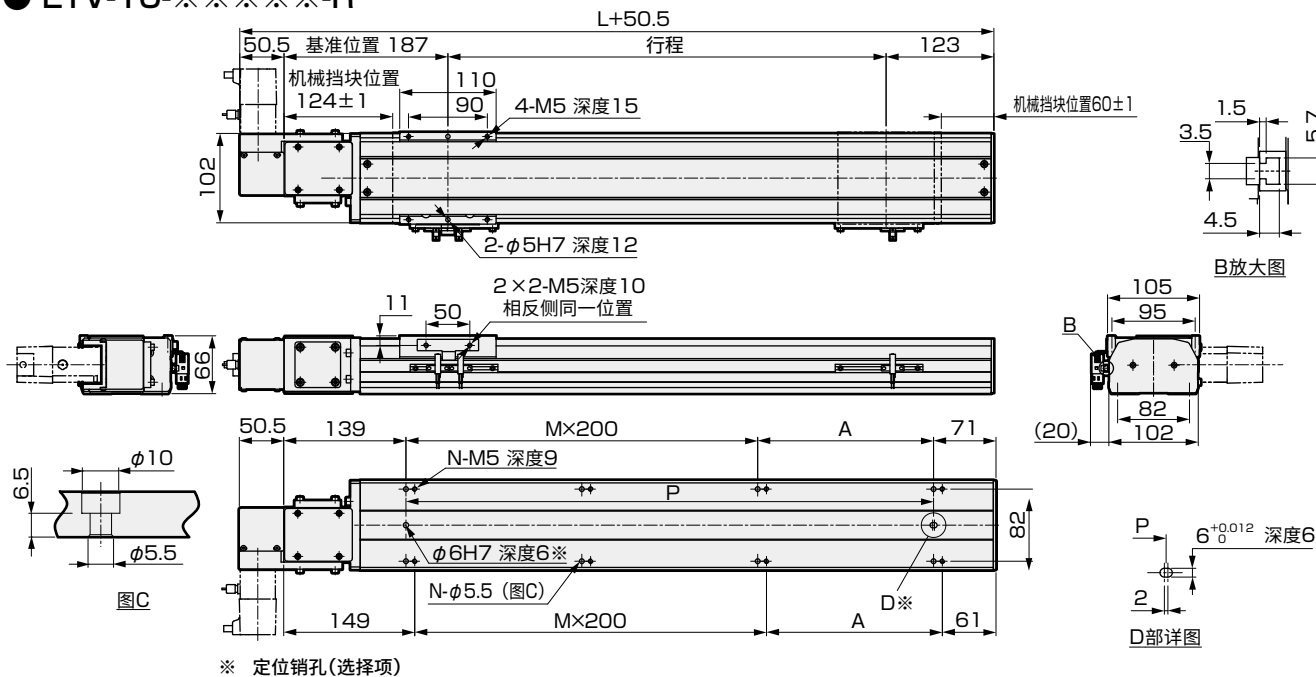
允许悬挂长度

(mm)					
水平	导程相当	重量kg	A	B	C
	32	5	550	160	140
		8	330	100	85
		10	260	80	65
壁挂	导程相当	重量kg	A	B	C
	32	5	140	160	520
		8	85	100	320
		10	65	75	250

- ※ 吊挂使用时，请将最大可搬送重量、允许悬挂长度减小至1/3。
※ 到负载重心的悬挂长度请在各A、B、C方向以内使用。
※ 行走寿命达到5,000km时的悬挂长度。
※ 详情请参阅第230页。

外形尺寸图 马达右侧折回安装型

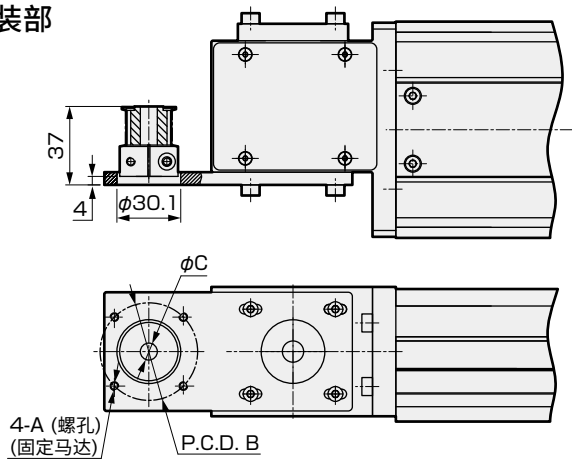
ETV-10-※※※※※-R



行程(mm)	100	150	200	250	300	350	400	450	500	550	600	650	700	750	800	850	900	950	1000	1050	1100	1150	1200	1250	1300
L	410	460	510	560	610	660	710	760	810	860	910	960	1010	1060	1110	1160	1210	1260	1310	1360	1410	1460	1510	1560	1610
A	200	50	100	150	200	50	100	150	200	50	100	150	200	50	100	150	200	50	100	150	200	50	100	150	200
M	0	1	1	1	1	2	2	2	2	3	3	3	3	4	4	4	4	5	5	5	5	6	6	6	6
N	4	6	6	6	6	8	8	8	8	10	10	10	10	12	12	12	12	14	14	14	14	16	16	16	16
P	200	250	300	350	400	450	500	550	600	650	700	750	800	850	900	950	1000	1050	1100	1150	1200	1250	1300	1350	1400
重量(kg)	6.8	7.2	7.7	8.1	8.5	8.9	9.3	9.8	10.2	10.6	11.0	11.5	11.9	12.3	12.7	13.2	13.6	14.0	14.4	14.8	15.3	15.7	16.1	16.5	16.9

行程(mm)	1350	1400	1450	1500	1550	1600	1650	1700	1750	1800	1850	1900	1950	2000	2050	2100	2150	2200	2250	2300	2350	2400	2450	2500	2550
L	1660	1710	1760	1810	1860	1910	1960	2010	2060	2110	2160	2210	2260	2310	2360	2410	2460	2510	2560	2610	2660	2710	2760	2810	2860
A	50	100	150	200	50	100	150	200	50	100	150	200	50	100	150	200	50	100	150	200	50	100	150	200	50
M	7	7	7	7	8	8	8	8	9	9	9	9	9	10	10	10	10	11	11	11	11	12	12	12	13
N	18	18	18	18	20	20	20	20	22	22	22	22	22	24	24	24	24	26	26	26	26	28	28	28	30
P	1450	1500	1550	1600	1650	1700	1750	1800	1850	1900	1950	2000	2050	2100	2150	2200	2250	2300	2350	2400	2450	2500	2550	2600	2650
重量(kg)	17.4	17.8	18.2	18.6	19.0	19.5	19.9	20.3	20.7	21.1	21.6	22.0	22.4	22.8	23.2	23.7	24.1	24.5	24.9	25.3	25.8	26.2	26.6	27.0	27.4

马达安装部



安装马达规格		A	B	C	马达安装用螺栓
M	100W	M4	φ46	φ8	4-M4×L12
Y	100W	M4	φ46	φ8	4-M4×L12
P	100W	M3	φ45	φ8	4-M3×L12

附件一览

【马达安装用部件】

安装马达规格	同步带、滑轮	马达功率	马达安装用螺栓	
			尺寸	数量
M	附带发货	100W	M4	2
Y			M4	2
P			M3	4

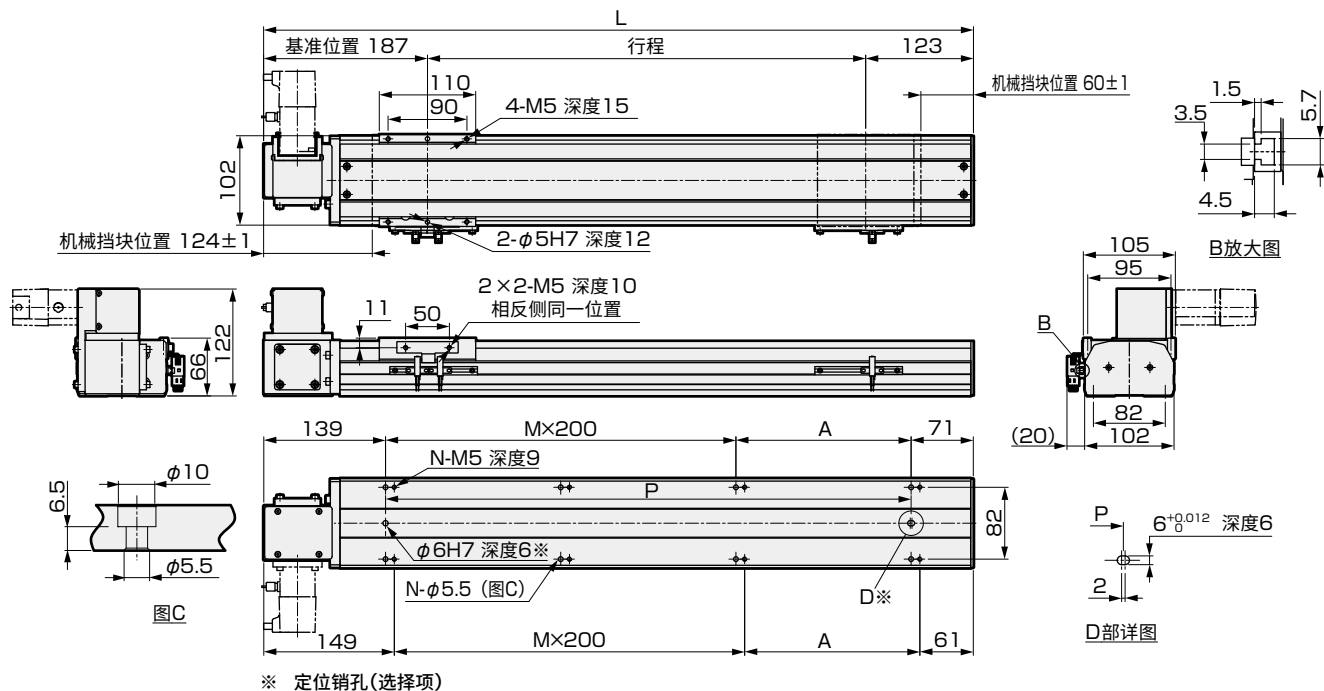
【原点传感器、限位传感器】

厂商	型号	数量
欧姆龙	EE-SX672	3

※ 关于传感器的规格, 请参阅第236页。

外形尺寸图 马达右上侧折回安装型

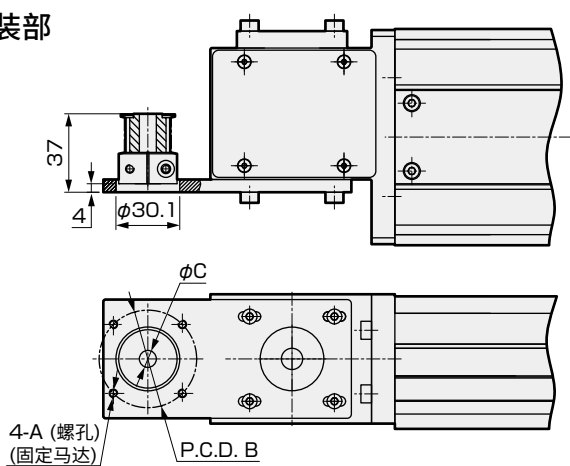
● ETV-10-※※※※※-S



※ 定位销孔(选择项)

行程(mm)	100	150	200	250	300	350	400	450	500	550	600	650	700	750	800	850	900	950	1000	1050	1100	1150	1200	1250	1300
L	410	460	510	560	610	660	710	760	810	860	910	960	1010	1060	1110	1160	1210	1260	1310	1360	1410	1460	1510	1560	1610
A	200	50	100	150	200	50	100	150	200	50	100	150	200	50	100	150	200	50	100	150	200	50	100	150	200
M	0	1	1	1	1	2	2	2	2	3	3	3	3	4	4	4	4	5	5	5	5	6	6	6	6
N	4	6	6	6	6	8	8	8	8	10	10	10	10	12	12	12	12	14	14	14	14	16	16	16	16
P	200	250	300	350	400	450	500	550	600	650	700	750	800	850	900	950	1000	1050	1100	1150	1200	1250	1300	1350	1400
重量(kg)	6.8	7.2	7.7	8.1	8.5	8.9	9.3	9.8	10.2	10.6	11.0	11.5	11.9	12.3	12.7	13.2	13.6	14.0	14.4	14.8	15.3	15.7	16.1	16.5	16.9
行程(mm)	1350	1400	1450	1500	1550	1600	1650	1700	1750	1800	1850	1900	1950	2000	2050	2100	2150	2200	2250	2300	2350	2400	2450	2500	2550
L	1660	1710	1760	1810	1860	1910	1960	2010	2060	2110	2160	2210	2260	2310	2360	2410	2460	2510	2560	2610	2660	2710	2760	2810	2860
A	50	100	150	200	50	100	150	200	50	100	150	200	50	100	150	200	50	100	150	200	50	100	150	200	50
M	7	7	7	7	8	8	8	8	9	9	9	9	10	10	10	10	11	11	11	11	12	12	12	12	13
N	18	18	18	18	20	20	20	20	22	22	22	22	24	24	24	24	26	26	26	26	28	28	28	28	30
P	1450	1500	1550	1600	1650	1700	1750	1800	1850	1900	1950	2000	2050	2100	2150	2200	2250	2300	2350	2400	2450	2500	2550	2600	2650
重量(kg)	17.4	17.8	18.2	18.6	19.0	19.5	19.9	20.3	20.7	21.1	21.6	22.0	22.4	22.8	23.2	23.7	24.1	24.5	24.9	25.3	25.8	26.2	26.6	27.0	27.4

马达安装部



安装马达规格		A	B	C	马达安装用螺栓
M	100W	M4	φ46	φ8	4-M4×L12
Y	100W	M4	φ46	φ8	4-M4×L12
P	100W	M3	φ45	φ8	4-M3×L12

附件一覽

【马达安装用部件】

安装马达规格	同步带、滑轮	马达功率	马达安装用螺栓	
			尺寸	数量
M	附带发货	100W	M4	2
Y			M4	2
P			M3	4

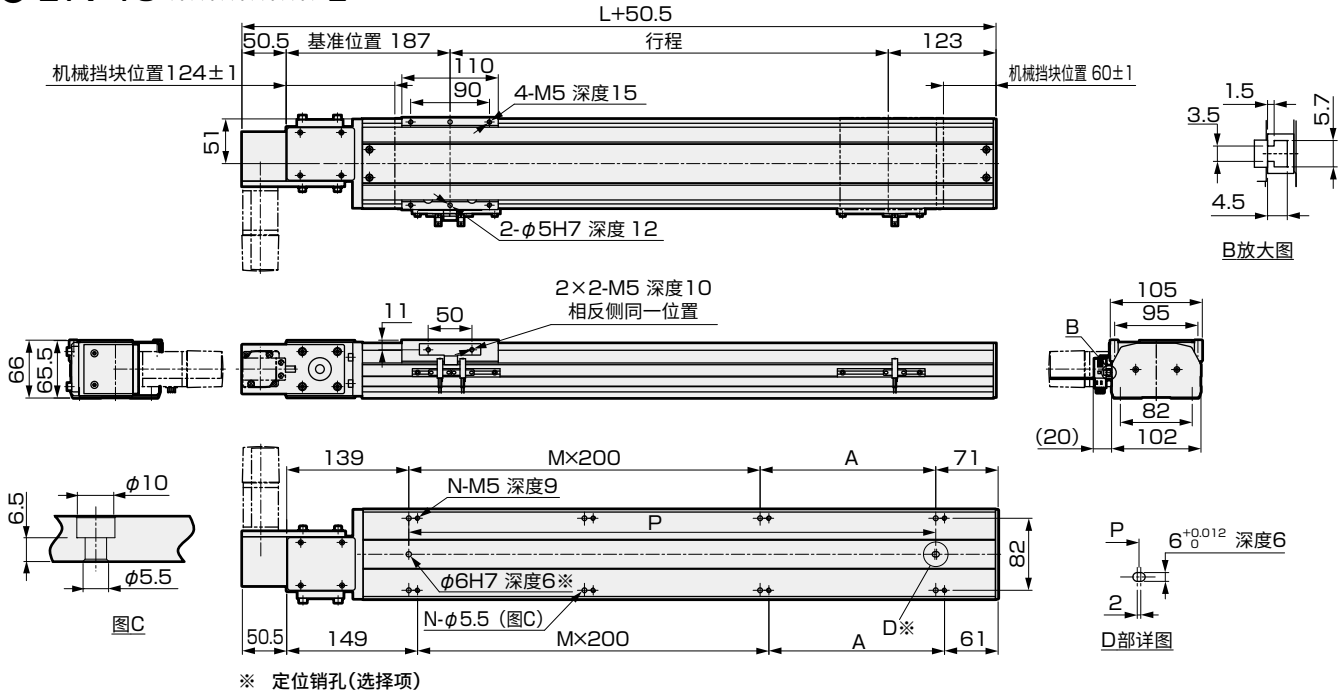
【原点传感器、限位传感器】

厂商	型号	数量
欧姆龙	EE-SX672	3

※ 关于传感器的规格，请参阅第236页。

外形尺寸图 马达左侧折回安装型

● ETV-10-※※※※※-L

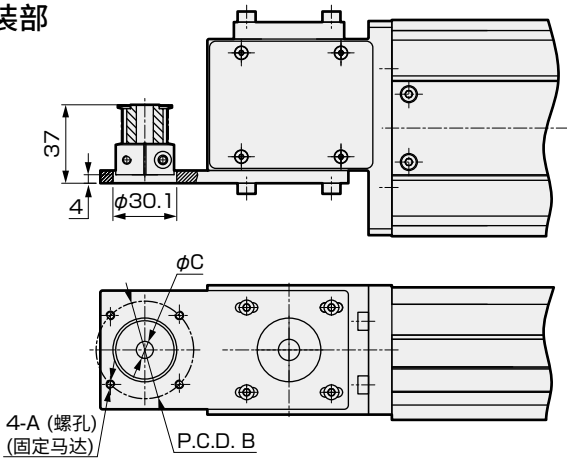


※ 定位销孔(选择项)

行程(mm)	100	150	200	250	300	350	400	450	500	550	600	650	700	750	800	850	900	950	1000	1050	1100	1150	1200	1250	1300
L	410	460	510	560	610	660	710	760	810	860	910	960	1010	1060	1110	1160	1210	1260	1310	1360	1410	1460	1510	1560	1610
A	200	50	100	150	200	50	100	150	200	50	100	150	200	50	100	150	200	50	100	150	200	50	100	150	200
M	0	1	1	1	1	2	2	2	2	3	3	3	3	4	4	4	4	5	5	5	5	6	6	6	6
N	4	6	6	6	6	8	8	8	8	10	10	10	10	12	12	12	12	14	14	14	14	16	16	16	16
P	200	250	300	350	400	450	500	550	600	650	700	750	800	850	900	950	1000	1050	1100	1150	1200	1250	1300	1350	1400
重量(kg)	6.8	7.2	7.7	8.1	8.5	8.9	9.3	9.8	10.2	10.6	11.0	11.5	11.9	12.3	12.7	13.2	13.6	14.0	14.4	14.8	15.3	15.7	16.1	16.5	16.9

行程(mm)	1350	1400	1450	1500	1550	1600	1650	1700	1750	1800	1850	1900	1950	2000	2050	2100	2150	2200	2250	2300	2350	2400	2450	2500	2550
L	1660	1710	1760	1810	1860	1910	1960	2010	2060	2110	2160	2210	2260	2310	2360	2410	2460	2510	2560	2610	2660	2710	2760	2810	2860
A	50	100	150	200	50	100	150	200	50	100	150	200	50	100	150	200	50	100	150	200	50	100	150	200	50
M	7	7	7	7	8	8	8	8	9	9	9	9	10	10	10	10	11	11	11	11	12	12	12	12	13
N	18	18	18	18	20	20	20	20	22	22	22	22	24	24	24	24	26	26	26	26	28	28	28	28	30
P	1450	1500	1550	1600	1650	1700	1750	1800	1850	1900	1950	2000	2050	2100	2150	2200	2250	2300	2350	2400	2450	2500	2550	2600	2650
重量(kg)	17.4	17.8	18.2	18.6	19.0	19.5	19.9	20.3	20.7	21.1	21.6	22.0	22.4	22.8	23.2	23.7	24.1	24.5	24.9	25.3	25.8	26.2	26.6	27.0	27.4

马达安装部



安装马达规格	A	B	C	马达安装用螺栓
M 100W	M4	φ46	φ8	4-M4×L12
Y 100W	M4	φ46	φ8	4-M4×L12
P 100W	M3	φ45	φ8	4-M3×L12

附件一览

【马达安装用部件】

安装马达规格	同步带、滑轮	马达功率	马达安装用螺栓	
			尺寸	数量
M	附带发货	100W	M4	2
Y			M4	2
P			M3	4

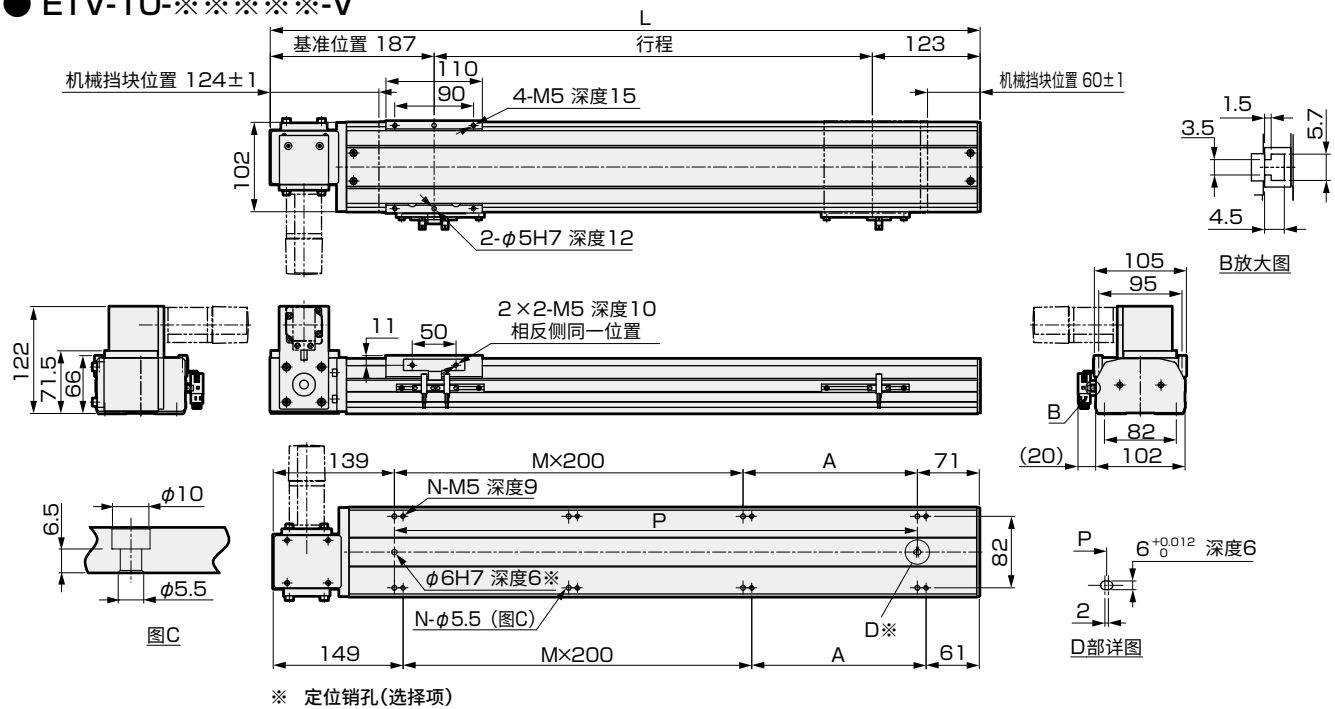
【原点传感器、限位传感器】

厂商	型号	数量
欧姆龙	EE-SX672	3

※ 关于传感器的规格，请参阅第236页。

外形尺寸图 马达左上侧折回安装型

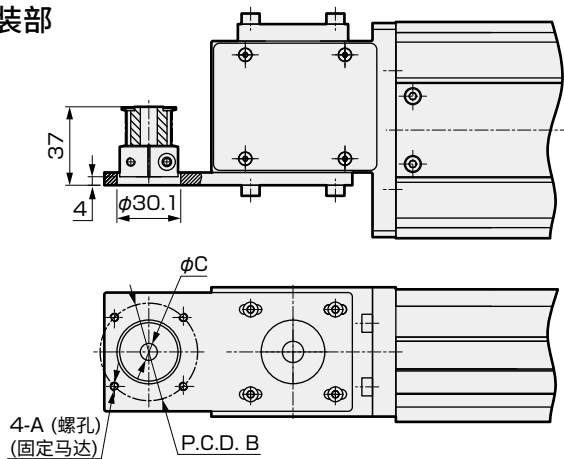
● ETV-10-※※※※※-V



行程(mm)	100	150	200	250	300	350	400	450	500	550	600	650	700	750	800	850	900	950	1000	1050	1100	1150	1200	1250	1300
L	410	460	510	560	610	660	710	760	810	860	910	960	1010	1060	1110	1160	1210	1260	1310	1360	1410	1460	1510	1560	1610
A	200	50	100	150	200	50	100	150	200	50	100	150	200	50	100	150	200	50	100	150	200	50	100	150	200
M	0	1	1	1	1	2	2	2	2	3	3	3	3	4	4	4	4	5	5	5	5	6	6	6	6
N	4	6	6	6	6	8	8	8	8	10	10	10	10	12	12	12	12	14	14	14	14	16	16	16	16
P	200	250	300	350	400	450	500	550	600	650	700	750	800	850	900	950	1000	1050	1100	1150	1200	1250	1300	1350	1400
重量(kg)	6.8	7.2	7.7	8.1	8.5	8.9	9.3	9.8	10.2	10.6	11.0	11.5	11.9	12.3	12.7	13.2	13.6	14.0	14.4	14.8	15.3	15.7	16.1	16.5	16.9

行程(mm)	1350	1400	1450	1500	1550	1600	1650	1700	1750	1800	1850	1900	1950	2000	2050	2100	2150	2200	2250	2300	2350	2400	2450	2500	2550
L	1660	1710	1760	1810	1860	1910	1960	2010	2060	2110	2160	2210	2260	2310	2360	2410	2460	2510	2560	2610	2660	2710	2760	2810	2860
A	50	100	150	200	50	100	150	200	50	100	150	200	50	100	150	200	50	100	150	200	50	100	150	200	50
M	7	7	7	7	8	8	8	8	9	9	9	9	10	10	10	10	11	11	11	11	12	12	12	12	13
N	18	18	18	18	20	20	20	20	22	22	22	22	24	24	24	24	26	26	26	26	28	28	28	28	30
P	1450	1500	1550	1600	1650	1700	1750	1800	1850	1900	1950	2000	2050	2100	2150	2200	2250	2300	2350	2400	2450	2500	2550	2600	2650
重量(kg)	17.4	17.8	18.2	18.6	19.0	19.5	19.9	20.3	20.7	21.1	21.6	22.0	22.4	22.8	23.2	23.7	24.1	24.5	24.9	25.3	25.8	26.2	26.6	27.0	27.4

马达安装部



安装马达规格		A	B	C	马达安装用螺栓
M	100W	M4	φ46	φ8	4-M4×L12
Y	100W	M4	φ46	φ8	4-M4×L12
P	100W	M3	φ45	φ8	4-M3×L12

附件一览

【马达安装用部件】

安装马达规格	同步带、滑轮	马达功率	马达安装用螺栓	
			尺寸	数量
M	附带发货	100W	M4	2
Y			M4	2
P			M3	4

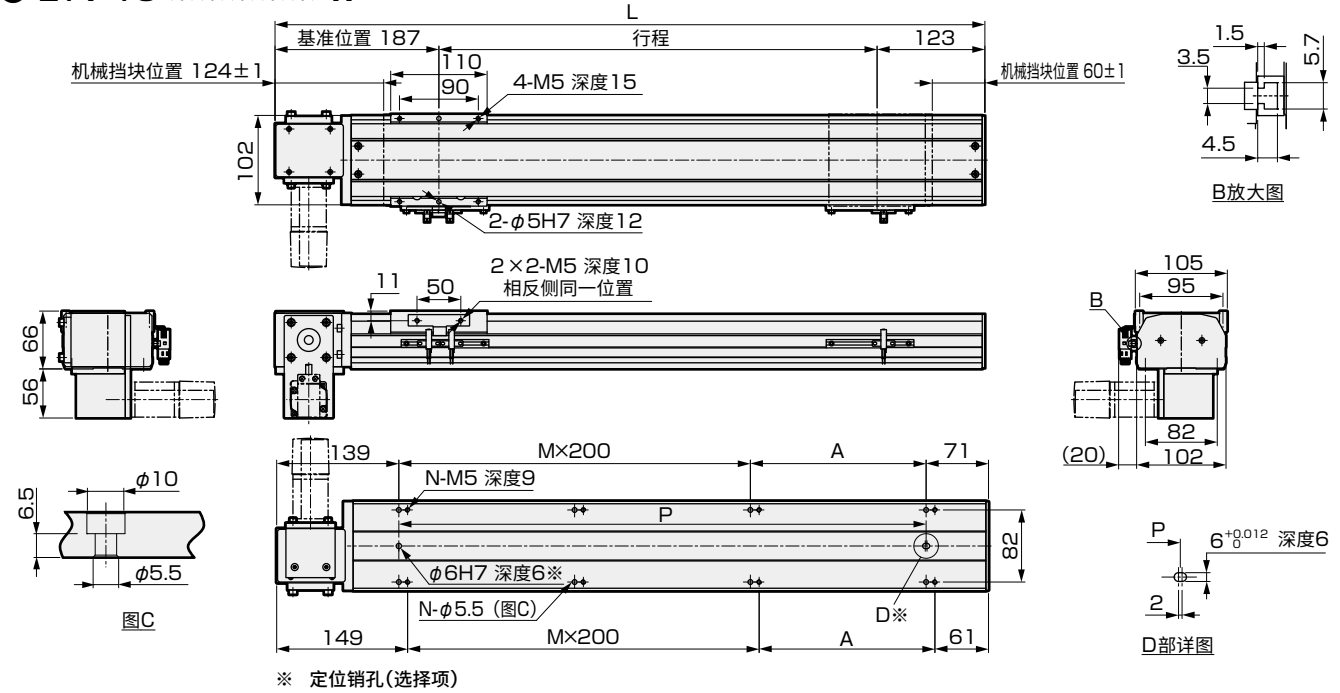
【原点传感器、限位传感器】

厂商	型号	数量
欧姆龙	EE-SX672	3

※ 关于传感器的规格，请参阅第236页。

外形尺寸图 马达左下侧折回安装型

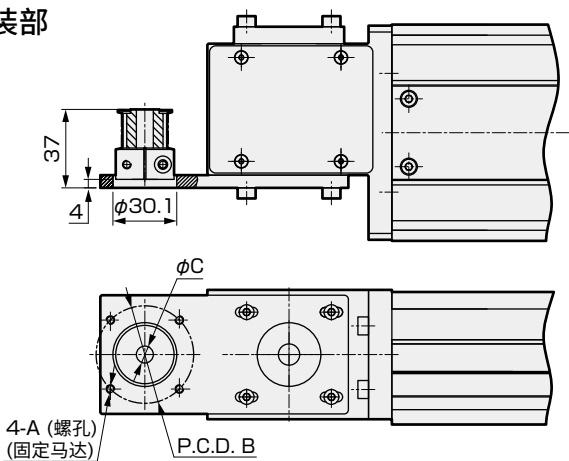
● ETV-10-※※※※※-W



行程(mm)	100	150	200	250	300	350	400	450	500	550	600	650	700	750	800	850	900	950	1000	1050	1100	1150	1200	1250	1300
L	410	460	510	560	610	660	710	760	810	860	910	960	1010	1060	1110	1160	1210	1260	1310	1360	1410	1460	1510	1560	1610
A	200	50	100	150	200	50	100	150	200	50	100	150	200	50	100	150	200	50	100	150	200	50	100	150	200
M	0	1	1	1	1	2	2	2	2	3	3	3	3	4	4	4	4	5	5	5	5	6	6	6	6
N	4	6	6	6	6	8	8	8	8	10	10	10	10	12	12	12	12	14	14	14	14	16	16	16	16
P	200	250	300	350	400	450	500	550	600	650	700	750	800	850	900	950	1000	1050	1100	1150	1200	1250	1300	1350	1400
重量(kg)	6.8	7.2	7.7	8.1	8.5	8.9	9.3	9.8	10.2	10.6	11.0	11.5	11.9	12.3	12.7	13.2	13.6	14.0	14.4	14.8	15.3	15.7	16.1	16.5	16.9

行程(mm)	1350	1400	1450	1500	1550	1600	1650	1700	1750	1800	1850	1900	1950	2000	2050	2100	2150	2200	2250	2300	2350	2400	2450	2500	2550
L	1660	1710	1760	1810	1860	1910	1960	2010	2060	2110	2160	2210	2260	2310	2360	2410	2460	2510	2560	2610	2660	2710	2760	2810	2860
A	50	100	150	200	50	100	150	200	50	100	150	200	50	100	150	200	50	100	150	200	50	100	150	200	50
M	7	7	7	7	8	8	8	8	9	9	9	9	10	10	10	10	11	11	11	11	12	12	12	12	13
N	18	18	18	18	20	20	20	20	22	22	22	22	24	24	24	24	26	26	26	26	28	28	28	28	30
P	1450	1500	1550	1600	1650	1700	1750	1800	1850	1900	1950	2000	2050	2100	2150	2200	2250	2300	2350	2400	2450	2500	2550	2600	2650
重量(kg)	17.4	17.8	18.2	18.6	19.0	19.5	19.9	20.3	20.7	21.1	21.6	22.0	22.4	22.8	23.2	23.7	24.1	24.5	24.9	25.3	25.7	26.2	26.6	27.0	27.4

马达安装部



安装马达规格	A	B	C	马达安装用螺栓
M 100W	M4	φ46	φ8	4-M4×L12
Y 100W	M4	φ46	φ8	4-M4×L12
P 100W	M3	φ45	φ8	4-M3×L12

附件一览

【马达安装用部件】

安装马达规格	同步带、滑轮	马达功率	马达安装用螺栓	
			尺寸	数量
M	附带发货	100W	M4	2
Y			M4	2
P			M3	4

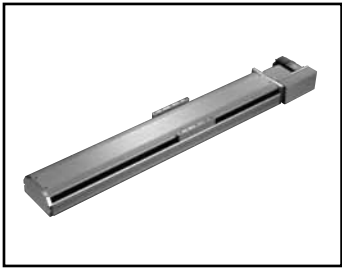
【原点传感器、限位传感器】

厂商	型号	数量
欧姆龙	EE-SX672	3

※ 关于传感器的规格，请参阅第236页。

MEMO

EBS
EBR
ETS
ECS
ETV
ECV
EKS
使用上の注意事項



电动执行器 皮带型

ETV-14 Series

马达折回安装型
●适用马达功率：200W

型号表示方法

ETV - 14 - 40 010 - R M 2 X N N N N

①本体尺寸
14 本体宽度135mm

②相当于导程
40 40mm

③行程
010 100mm
(每50mm)
305 3050mm

④马达安装方向 ※5
R 右侧折回安装型
S 右上侧折回安装型
T 右下侧折回安装型
L 左侧折回安装型
V 左上侧折回安装型
W 左下侧折回安装型

⑤安装马达规格
M 安装马达规格请
根据下表进行选择。
Y
P

⑥马达功率
2 200W

⑦驱动皮带类型
X 标准(橡胶)
L 低发尘(聚氨酯)

⑧原点传感器(1个)
※1※2※3
N 无
C 外侧 马达侧
D 外侧 马达相反侧

⑨限位传感器(2个)
※1※2※3
N 无
B 外侧

⑩定位销孔
N 无
P 有

⑪润滑油加注口 ※3※4※5
N 无(本体安装方向：标准)
R 右方向
L 左方向

厂商	200W
三菱电机	M
台达电子	M
山洋电气	M
安川电机	Y
基恩士	Y
松下	P
欧姆龙	P
博世力士乐	P

- ※1 原点传感器与限位传感器为组件。任一为“无”时，另一项也请选择“无”。
※2 客户可调整传感器的位置。(附带发货)
※3 如需在同一方向上使用原点传感器、限位传感器和润滑油加注口，请咨询本公司。
※4 此处的“本体安装方向：标准”是指可以从上侧或下侧安装。
※5 如果马达安装方向选择“R”、“S”、“T”之一，则润滑油加注口不能选择“R”。
如果选择“L”、“V”、“W”之一，则润滑油加注口不能选择“L”。

※ 马达型号请参阅第187页。

规格

适用马达功率	200W 伺服马达
驱动方式	皮带宽度 22mm
行程 mm	100~3050
相当于导程 mm	40
最大可搬送重量 ※1	水平 kg 25 垂直 kg —
最快速度 mm/s	2000
额定推力 ※1 N	100
重复精度 mm	±0.04
空转 ※2	0.1mm以下
使用环境温度、湿度	0~40℃(不得冻结) 35~80%RH(无结露)
保存环境温度、湿度	-10~50℃(不得冻结) 35~80%RH(无结露)
环境	无腐蚀性气体、爆炸性气体、粉尘

- ※1 额定推力、最大可搬送重量是假设安装的马达可输出额定转矩时的参考值。
※2 隙动差(lost motion)，机械啮合装置中，旋进与旋出至同一位置的读数之差。

行程和最快速度

行程	(mm/s)
相当于导程	100~3050
40	2000

- ※ 最快速度是指客户安装的马达可输出3000rpm时的转速。

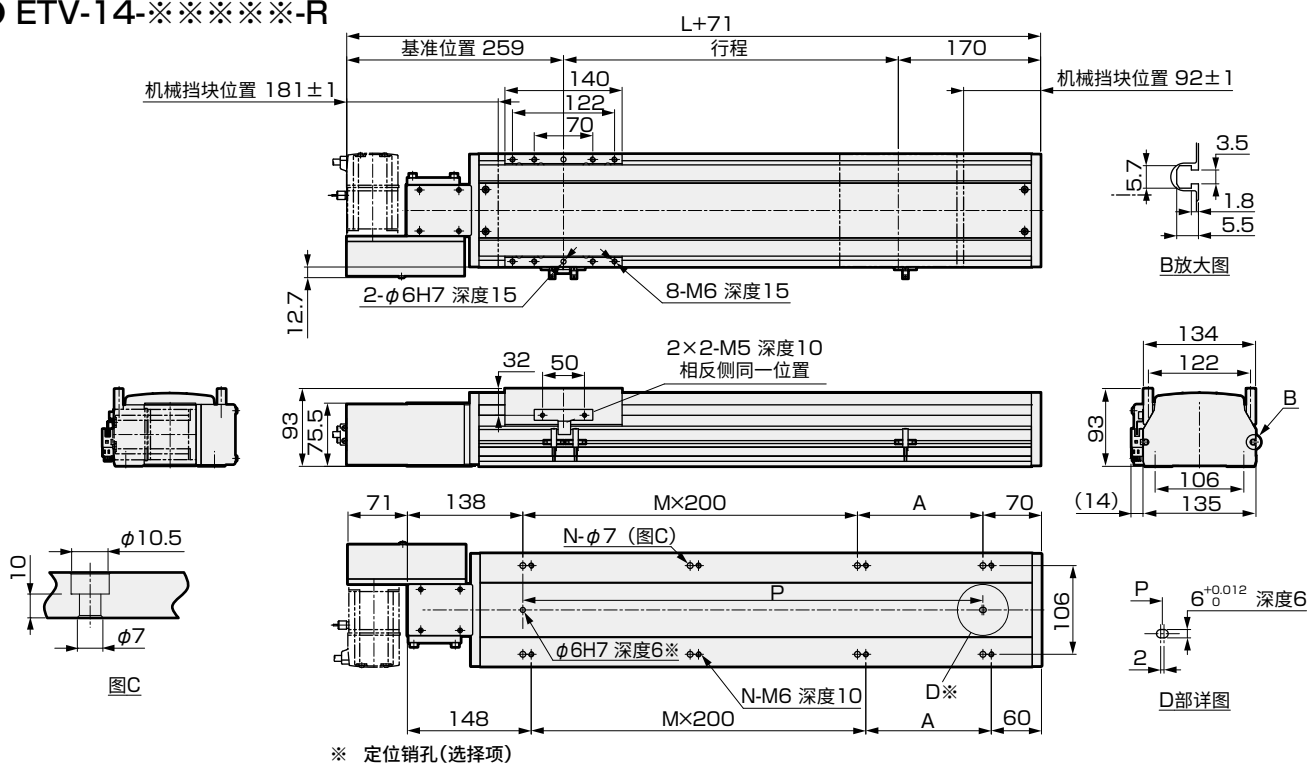
允许悬挂长度

(mm)					
水平	导程相当	重量kg	A	B	C
	40	10	1800	700	550
		20	880	330	260
		25	700	260	200
壁挂	导程相当	重量kg	A	B	C
	40	10	540	690	1800
		20	260	330	860
		25	200	255	680

- ※ 吊挂使用时，请将最大可搬送重量、允许悬挂长度减小至1/3。
※ 到负载重心的悬挂长度请在各A、B、C方向以内使用。
※ 行走寿命达到5,000km时的悬挂长度。
※ 详情请参阅第231页。

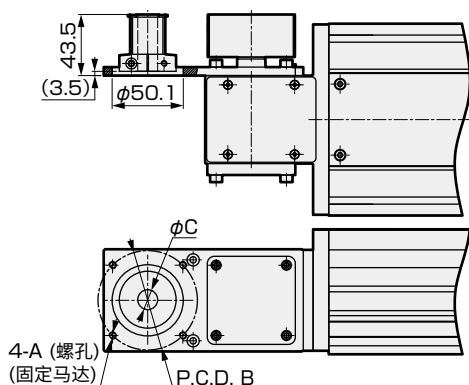
外形尺寸图 马达右侧折回安装型

● ETV-14-※※※※※-R



行程(mm)	100	150	200	250	300	350	400	450	500	550	600	650	700	750	800	850	900	950	1000	1050	1100	1150	1200	1250	1300	1350	1400	1450	1500	1550
L	458	508	558	608	658	708	758	808	858	908	958	1008	1058	1108	1158	1208	1258	1308	1358	1408	1458	1508	1558	1608	1658	1708	1758	1808	1858	1908
A	50	100	150	200	50	100	150	200	50	100	150	200	50	100	150	200	50	100	150	200	50	100	150	200	50	100	150	200	50	100
M	1	1	1	1	2	2	2	3	3	3	3	4	4	4	4	5	5	5	5	6	6	6	6	7	7	7	7	8	8	8
N	6	6	6	6	8	8	8	8	10	10	10	10	12	12	12	12	14	14	14	14	16	16	16	16	18	18	18	18	20	20
P	250	300	350	400	450	500	550	600	650	700	750	800	850	900	950	1000	1050	1100	1150	1200	1250	1300	1350	1400	1450	1500	1550	1600	1650	1700
重量(kg)	8.6	9.0	9.5	10.0	10.5	11.0	11.4	12.0	12.4	13.0	13.4	13.9	14.4	14.9	15.4	15.9	16.4	16.9	17.3	17.9	18.5	19.1	19.7	20.3	20.9	21.5	22.1	22.7	23.3	23.9
行程(mm)	1600	1650	1700	1750	1800	1850	1900	1950	2000	2050	2100	2150	2200	2250	2300	2350	2400	2450	2500	2550	2600	2650	2700	2750	2800	2850	2900	2950	3000	3050
L	1958	2008	2058	2108	2158	2208	2258	2308	2358	2408	2458	2508	2558	2608	2658	2708	2758	2808	2858	2908	2958	3008	3058	3108	3158	3208	3258	3308	3358	3408
A	150	200	50	100	150	200	50	100	150	200	50	100	150	200	50	100	150	200	50	100	150	200	50	100	150	200	50	100	150	200
M	8	8	9	9	9	9	10	10	10	10	11	11	11	11	12	12	12	12	13	13	13	13	14	14	14	14	15	15	15	15
N	20	20	22	22	22	22	24	24	24	24	26	26	26	26	28	28	28	28	30	30	30	30	32	32	32	32	34	34	34	34
P	1750	1800	1850	1900	1950	2000	2050	2100	2150	2200	2250	2300	2350	2400	2450	2500	2550	2600	2650	2700	2750	2800	2850	2900	2950	3000	3050	3100	3150	3200
重量(kg)	24.5	25.1	25.7	26.3	26.9	27.5	28.1	28.7	29.3	29.9	30.5	31.1	31.7	32.3	32.9	33.5	34.1	34.7	35.3	35.9	36.5	37.1	37.7	38.3	38.9	39.5	40.1	40.7	41.3	41.9

马达安装部



安装马达规格		A	B	C	马达安装用螺栓
M	200W	M5	φ 70	φ 14	4-M5×L12
Y	200W	M5	φ 70	φ 14	4-M5×L12
P	200W	M4	φ 70	φ 11	4-M4×L12

附件一覽

【马达安装用部件】

安装马达规格	同步带、滑轮	马达功率	马达安装用螺栓	
			尺寸	数量
M	附带发货	200W	M5	4
Y			M5	4
P			M4	4

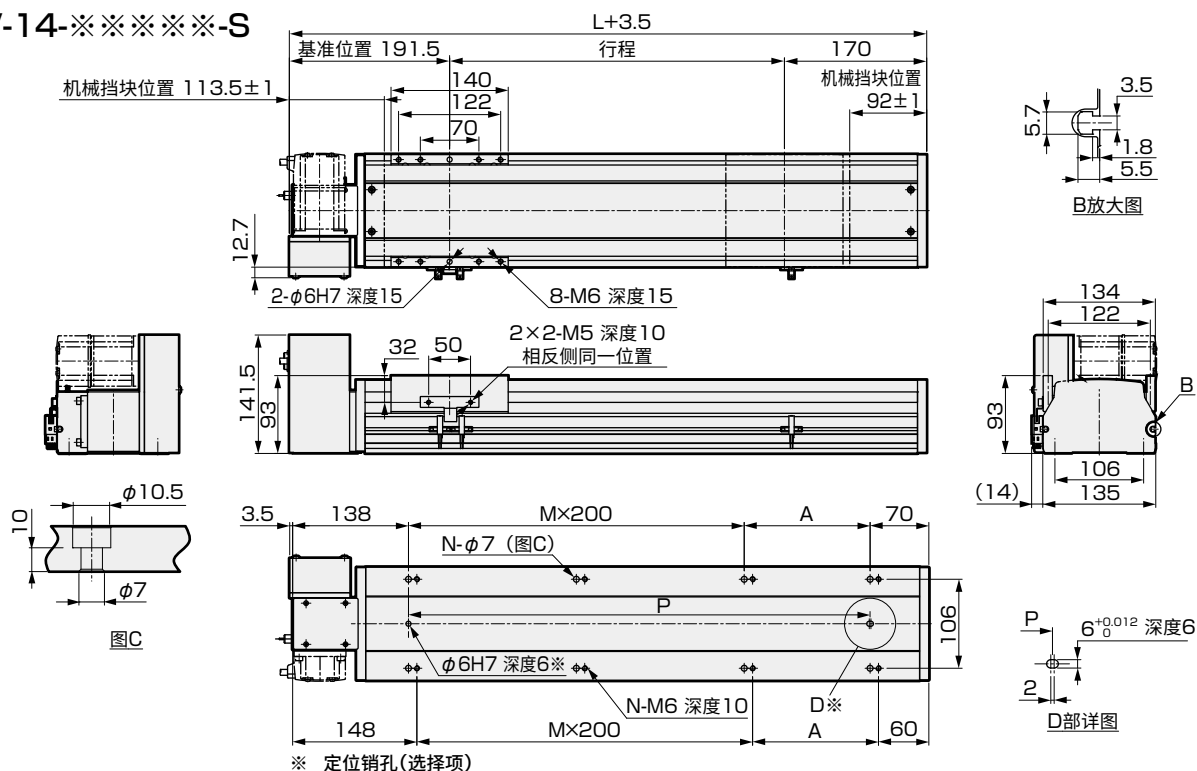
【原点传感器、限位传感器】

厂商	型号	数量
欧姆龙	EE-SX672	3

※ 关于传感器的规格，请参阅第236页。

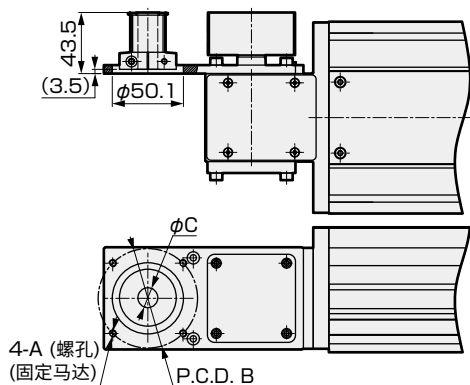
外形尺寸图 马达右上侧折回安装型

● ETV-14-※※※※※-S



行徑(mm)	100	150	200	250	300	350	400	450	500	550	600	650	700	750	800	850	900	950	1000	1050	1100	1150	1200	1250	1300	1350	1400	1450	1500	1550
L	458	508	558	608	658	708	758	808	858	908	958	1008	1058	1108	1158	1208	1258	1308	1358	1408	1458	1508	1558	1608	1658	1708	1758	1808	1858	1908
A	50	100	150	200	250	300	350	400	450	500	550	600	650	700	750	800	850	900	950	1000	1050	1100	1150	1200	1250	1300	1350	1400	1450	1500
M	1	1	1	1	2	2	2	2	3	3	3	3	4	4	4	4	5	5	5	6	6	6	6	7	7	7	7	8	8	8
N	6	6	6	6	8	8	8	8	10	10	10	10	12	12	12	12	14	14	14	15	16	16	16	16	18	18	18	18	20	20
P	250	300	350	400	450	500	550	600	650	700	750	800	850	900	950	1000	1050	1100	1150	1200	1250	1300	1350	1400	1450	1500	1550	1600	1650	1700
重量(kg)	8.6	9.0	9.5	10.0	10.5	11.0	11.4	12.0	12.4	13.0	13.4	13.9	14.4	14.9	15.4	15.9	16.4	16.9	17.3	17.9	18.5	19.1	19.7	20.3	20.9	21.5	22.1	22.7	23.3	23.9
行徑(mm)	1600	1650	1700	1750	1800	1850	1900	1950	2000	2050	2100	2150	2200	2250	2300	2350	2400	2450	2500	2550	2600	2650	2700	2750	2800	2850	2900	2950	3000	3050
L	1958	2008	2058	2108	2158	2208	2258	2308	2358	2408	2458	2508	2558	2608	2658	2708	2758	2808	2858	2908	2958	3008	3058	3108	3158	3208	3258	3308	3358	3408
A	150	200	50	100	150	200	50	100	150	200	50	100	150	200	50	100	150	200	50	100	150	200	50	100	150	200	50	100	150	200
M	8	8	9	9	9	9	10	10	10	10	11	11	11	11	12	12	12	12	13	13	13	13	14	14	14	14	15	15	15	15
N	20	20	22	22	22	22	24	24	24	24	26	26	26	26	28	28	28	28	30	30	30	30	32	32	32	32	34	34	34	34
P	1750	1800	1850	1900	1950	2000	2050	2100	2150	2200	2250	2300	2350	2400	2450	2500	2550	2600	2650	2700	2750	2800	2850	2900	2950	3000	3050	3100	3150	3200
重量(kg)	24.5	25.1	25.7	26.3	26.9	27.5	28.1	28.7	29.3	29.9	30.5	31.1	31.7	32.3	32.9	33.5	34.1	34.7	35.3	35.9	36.5	37.1	37.7	38.3	38.9	39.5	40.1	40.7	41.3	41.9

马达安装部



安装马达规格		A	B	C	马达安装用螺栓
M	200W	M5	φ 70	φ 14	4-M5×L12
Y	200W	M5	φ 70	φ 14	4-M5×L12
P	200W	M4	φ 70	φ 11	4-M4×L12

附件一览

【马达安装用部件】

安装马达规格	同步带、滑轮	马达功率	马达安装用螺栓	
			尺寸	数量
M	附带发货	200W	M5	4
Y			M5	4
P			M4	4

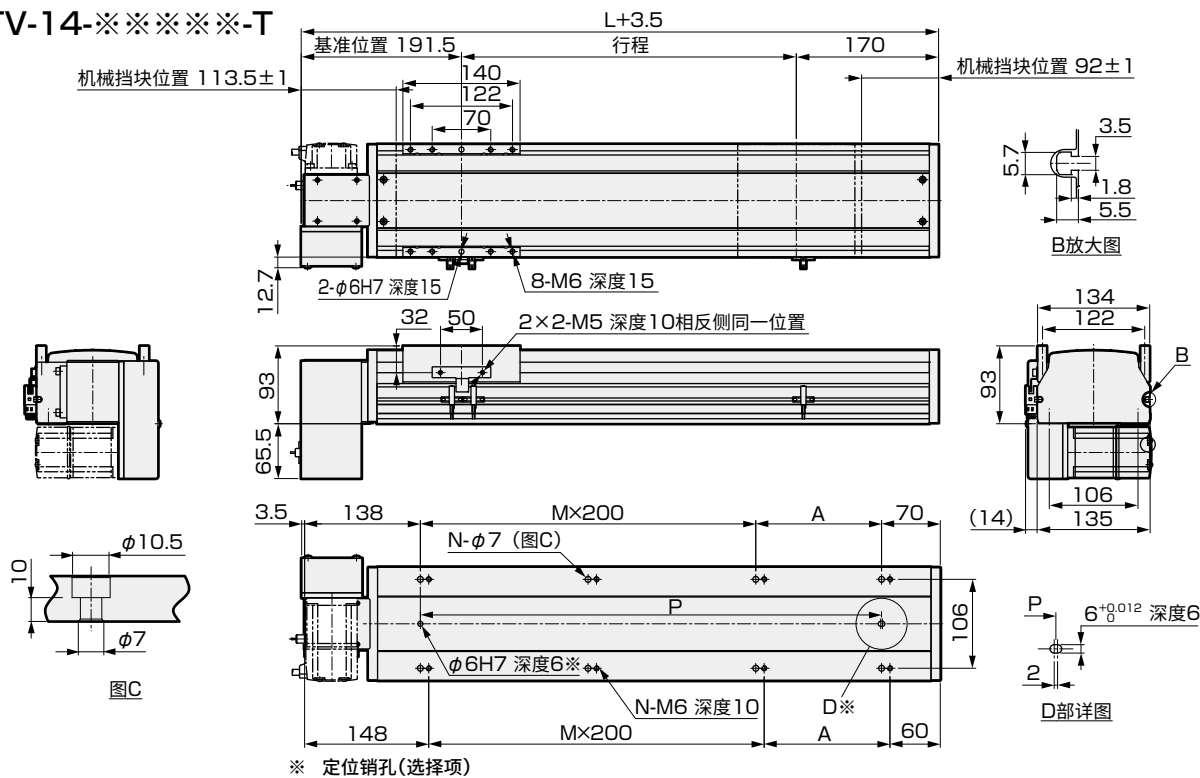
【原点传感器、限位传感器】

厂商	型号	数量
欧姆龙	EE-SX672	3

※ 关于传感器的规格，请参阅第236页。

外形尺寸图 马达右下侧折回安装型

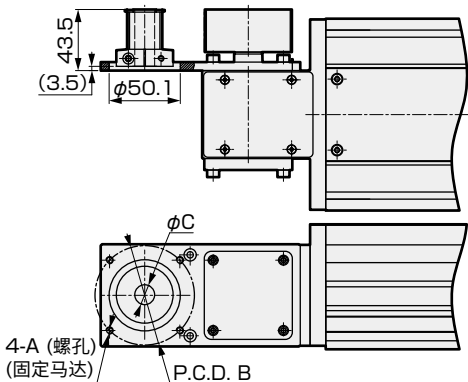
ETV-14-※※※※※-T



行程(mm)	100	150	200	250	300	350	400	450	500	550	600	650	700	750	800	850	900	950	1000	1050	1100	1150	1200	1250	1300	1350	1400	1450	1500	1550
L	458	508	558	608	658	708	758	808	858	908	958	1008	1058	1108	1158	1208	1258	1308	1358	1408	1458	1508	1558	1608	1658	1708	1758	1808	1858	1908
A	50	100	150	200	50	100	150	200	50	100	150	200	50	100	150	200	50	100	150	200	50	100	150	200	50	100	150	200	50	100
M	1	1	1	1	2	2	2	2	3	3	3	3	4	4	4	4	5	5	5	5	6	6	6	6	7	7	7	7	8	8
N	6	6	6	6	8	8	8	8	10	10	10	10	12	12	12	12	14	14	14	14	16	16	16	16	18	18	18	18	20	20
P	250	300	350	400	450	500	550	600	650	700	750	800	850	900	950	1000	1050	1100	1150	1200	1250	1300	1350	1400	1450	1500	1550	1600	1650	1700
重量(kg)	8.6	9.0	9.5	10.0	10.5	11.0	11.4	12.0	12.4	13.0	13.4	13.9	14.4	14.9	15.4	15.9	16.4	16.9	17.3	17.9	18.5	19.1	19.7	20.3	20.9	21.5	22.1	22.7	23.3	23.9

行程(mm)	1600	1850	1700	1750	1800	1850	1900	1950	2000	2050	2100	2150	2200	2250	2300	2350	2400	2450	2500	2550	2600	2650	2700	2750	2800	2850	2900	2950	3000	3050
L	1958	2008	2058	2108	2158	2208	2258	2308	2358	2408	2458	2508	2558	2608	2658	2708	2758	2808	2858	2908	2958	3008	3058	3108	3158	3208	3258	3308	3358	3408
A	150	200	50	100	150	200	50	100	150	200	50	100	150	200	50	100	150	200	50	100	150	200	50	100	150	200	50	100	150	200
M	8	8	9	9	9	9	10	10	10	10	11	11	11	11	12	12	12	12	13	13	13	13	14	14	14	14	15	15	15	15
N	20	20	22	22	22	22	24	24	24	24	26	26	26	26	28	28	28	28	30	30	30	30	32	32	32	32	34	34	34	34
P	1750	1800	1850	1900	1950	2000	2050	2100	2150	2200	2250	2300	2350	2400	2450	2500	2550	2600	2650	2700	2750	2800	2850	2900	2950	3000	3050	3100	3150	3200
重量(kg)	24.5	25.1	25.7	26.3	26.9	27.5	28.1	28.7	29.3	29.9	30.5	31.1	31.7	32.3	32.9	33.5	34.1	34.7	35.3	35.9	36.5	37.1	37.7	38.3	38.9	39.5	40.1	40.7	41.3	41.9

马达安装部



安装马达规格	A	B	C	马达安装用螺栓
M 200W	M5	φ 70	φ 14	4-M5×L12
Y 200W	M5	φ 70	φ 14	4-M5×L12
P 200W	M4	φ 70	φ 11	4-M4×L12

附件一览

【马达安装用部件】

安装马达规格	同步带、滑轮	马达功率	马达安装用螺栓	
			尺寸	数量
M	附带发货	200W	M5	4
Y			M5	4
P			M4	4

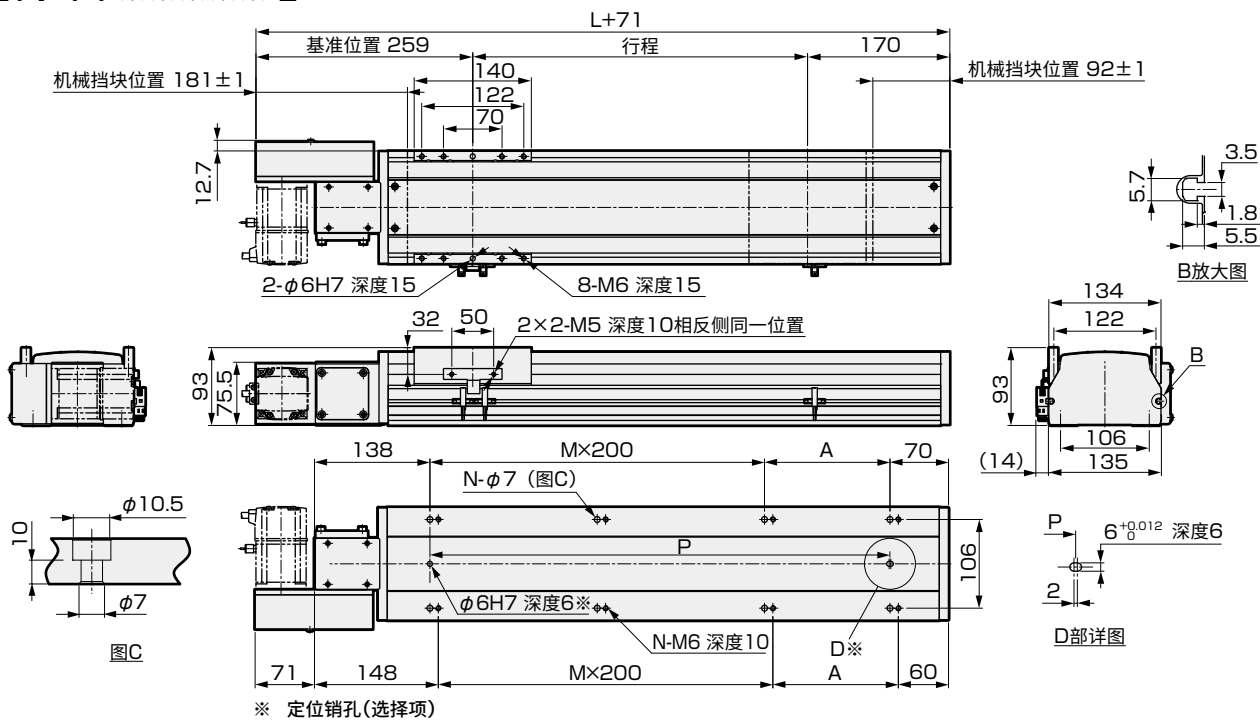
【原点传感器、限位传感器】

厂商	型号	数量
欧姆龙	EE-SX672	3

※ 关于传感器的规格，请参阅第236页。

外形尺寸图 马达左侧折回安装型

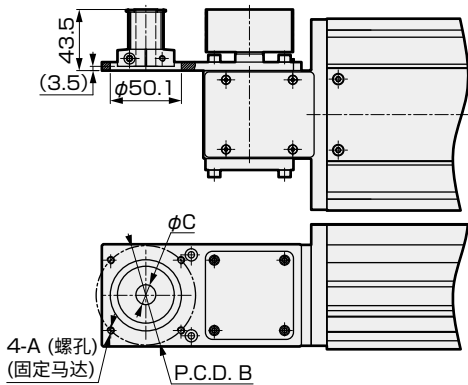
● ETV-14-※※※※※-L



行程(mm)	100	150	200	250	300	350	400	450	500	550	600	650	700	750	800	850	900	950	1000	1050	1100	1150	1200	1250	1300	1350	1400	1450	1500	1550
L	458	508	558	608	658	708	758	808	858	908	958	1008	1058	1108	1158	1208	1258	1308	1358	1408	1458	1508	1558	1608	1658	1708	1758	1808	1858	1908
A	50	100	150	200	50	100	150	200	50	100	150	200	50	100	150	200	50	100	150	200	50	100	50	100	50	100	150	200	50	100
M	1	1	1	1	2	2	2	2	3	3	3	3	4	4	4	4	5	5	5	5	6	6	6	6	7	7	7	7	8	8
N	6	6	6	6	8	8	8	8	10	10	10	10	12	12	12	12	14	14	14	14	16	16	16	16	18	18	18	18	20	20
P	250	300	350	400	450	500	550	600	650	700	750	800	850	900	950	1000	1050	1100	1150	1200	1250	1300	1350	1400	1450	1500	1550	1600	1650	1700
重量(kg)	8.6	9.0	9.5	10.0	10.5	11.0	11.4	12.0	12.4	13.0	13.4	13.9	14.4	14.9	15.4	15.9	16.4	16.9	17.3	17.9	18.5	19.1	19.7	20.3	20.9	21.5	22.1	22.7	23.3	23.9

行程(mm)	1600	1650	1700	1750	1800	1850	1900	1950	2000	2050	2100	2150	2200	2250	2300	2350	2400	2450	2500	2550	2600	2650	2700	2750	2800	2850	2900	2950	3000	3050
L	1958	2008	2058	2108	2158	2208	2258	2308	2358	2408	2458	2508	2558	2608	2658	2708	2758	2808	2858	2908	2958	3008	3058	3108	3158	3208	3258	3308	3358	3408
A	150	200	50	100	150	200	50	100	150	200	50	100	150	200	50	100	150	200	50	100	150	200	50	100	150	200	50	100	150	200
M	8	8	9	9	9	9	10	10	10	10	11	11	11	11	12	12	12	12	13	13	13	13	14	14	14	14	15	15	15	15
N	20	20	22	22	22	22	24	24	24	24	26	26	26	26	28	28	28	28	30	30	30	30	32	32	32	32	34	34	34	34
P	1750	1800	1850	1900	1950	2000	2050	2100	2150	2200	2250	2300	2350	2400	2450	2500	2550	2600	2650	2700	2750	2800	2850	2900	2950	3000	3050	3100	3150	3200
重量(kg)	24.5	25.1	25.7	26.3	26.9	27.5	28.1	28.7	29.3	29.9	30.5	31.1	31.7	32.3	32.9	33.5	34.1	34.7	35.3	35.9	36.5	37.1	37.7	38.3	38.9	39.5	40.1	40.7	41.3	41.9

马达安装部



安装马达规格	A	B	C	马达安装用螺栓
M 200W	M5	$\phi 70$	$\phi 14$	4-M5×L12
Y 200W	M5	$\phi 70$	$\phi 14$	4-M5×L12
P 200W	M4	$\phi 70$	$\phi 11$	4-M4×L12

附件一览

【马达安装用部件】

安装马达规格	同步带、滑轮	马达功率	马达安装用螺栓	
			尺寸	数量
M	附带发货	200W	M5	4
Y			M5	4
P			M4	4

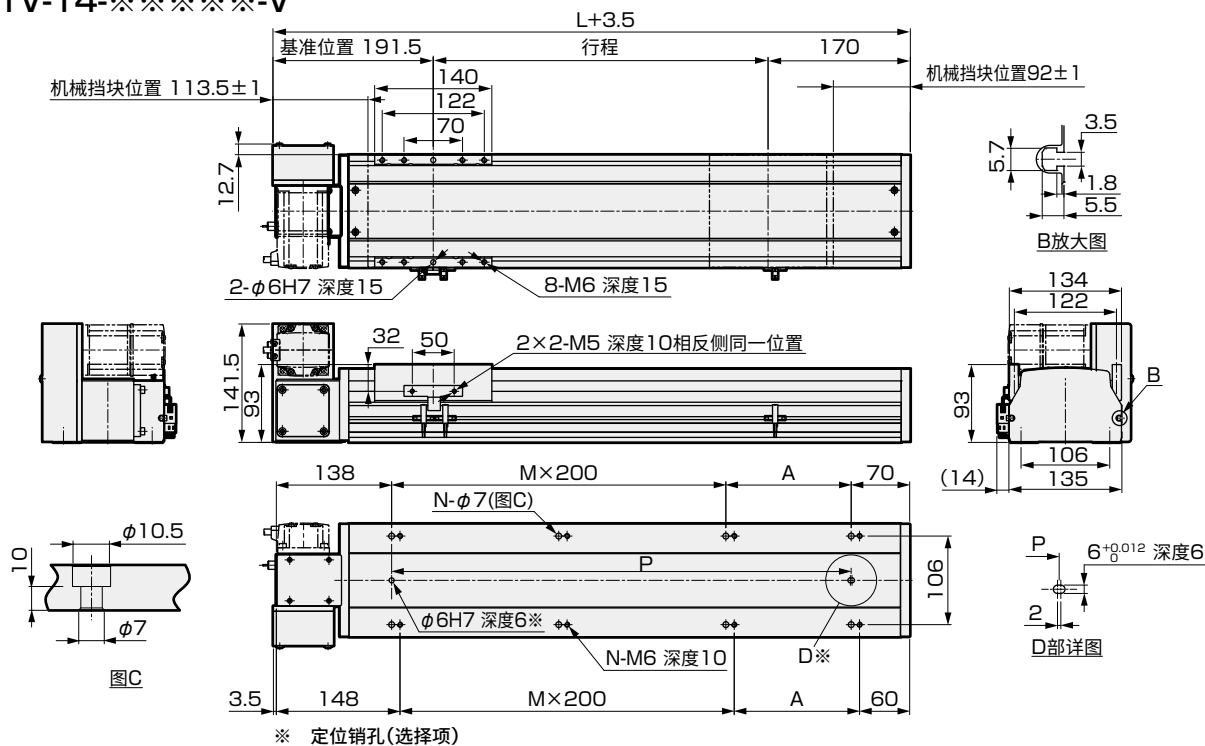
【原点传感器、限位传感器】

厂商	型号	数量
欧姆龙	EE-SX672	3

※ 关于传感器的规格，请参阅第236页。

外形尺寸图 马达左上侧折回安装型

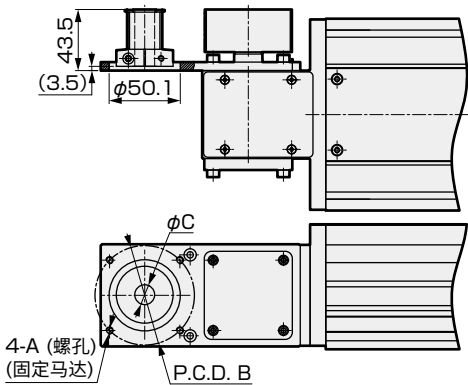
● ETV-14-※※※※※-V



行程(mm)	100	150	200	250	300	350	400	450	500	550	600	650	700	750	800	850	900	950	1000	1050	1100	1150	1200	1250	1300	1350	1400	1450	1500	1550
L	458	508	558	608	658	708	758	808	858	908	958	1008	1058	1108	1158	1208	1258	1308	1358	1408	1458	1508	1558	1608	1658	1708	1758	1808	1858	1908
A	50	100	150	200	50	100	150	200	50	100	150	200	50	100	150	200	50	100	150	200	50	100	150	200	50	100	150	200	50	100
M	1	1	1	1	2	2	2	2	3	3	3	3	4	4	4	5	5	5	5	6	6	6	6	6	7	7	7	7	8	8
N	6	6	6	6	8	8	8	8	10	10	10	10	12	12	12	12	14	14	14	14	16	16	16	16	18	18	18	18	20	20
P	250	300	350	400	450	500	550	600	650	700	750	800	850	900	950	1000	1050	1100	1150	1200	1250	1300	1350	1400	1450	1500	1550	1600	1650	1700
重量(kg)	8.6	9.0	9.5	10.0	10.5	11.0	11.4	12.0	12.4	13.0	13.4	13.9	14.4	14.9	15.4	15.9	16.4	16.9	17.3	17.9	18.5	19.1	19.7	20.3	20.9	21.5	22.1	22.7	23.3	23.9

行程(mm)	1600	1650	1700	1750	1800	1850	1900	1950	2000	2050	2100	2150	2200	2250	2300	2350	2400	2450	2500	2550	2600	2650	2700	2750	2800	2850	2900	2950	3000	3050
L	1958	2008	2058	2108	2158	2208	2258	2308	2358	2408	2458	2508	2558	2608	2658	2708	2758	2808	2858	2908	2958	3008	3058	3108	3158	3208	3258	3308	3358	3408
A	150	200	50	100	150	200	50	100	150	200	50	100	150	200	50	100	150	200	50	100	150	200	50	100	150	200	50	100	150	200
M	8	8	9	9	9	9	10	10	10	10	11	11	11	11	12	12	12	12	13	13	13	13	14	14	14	14	15	15	15	15
N	20	20	22	22	22	22	24	24	24	24	26	26	26	26	28	28	28	28	30	30	30	30	32	32	32	32	34	34	34	34
P	1750	1800	1850	1900	1950	2000	2050	2100	2150	2200	2250	2300	2350	2400	2450	2500	2550	2600	2650	2700	2750	2800	2850	2900	2950	3000	3050	3100	3150	3200
重量(kg)	24.5	25.1	25.7	26.3	26.9	27.5	28.1	28.7	29.3	29.9	30.5	31.1	31.7	32.3	32.9	33.5	34.1	34.7	35.3	35.9	36.5	37.1	37.7	38.3	38.9	39.5	40.1	40.7	41.3	41.9

马达安装部



安装马达规格		A	B	C	马达安装用螺栓
M	200W	M5	φ 70	φ 14	4-M5×L12
Y	200W	M5	φ 70	φ 14	4-M5×L12
P	200W	M4	φ 70	φ 11	4-M4×L12

附件一览

【马达安装用部件】

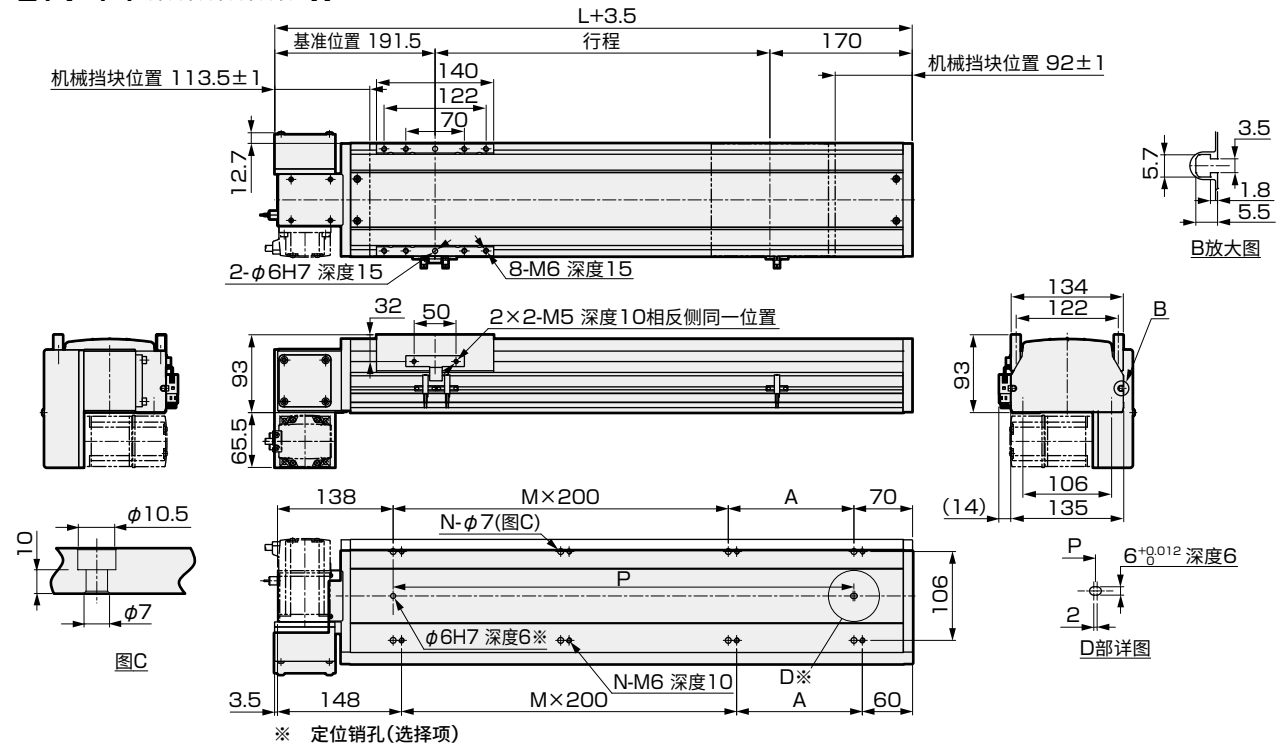
安装马达规格	同步带、滑轮	马达功率	马达安装用螺栓
			尺寸 数量
M	附带发货	200W	M5 4
Y			M5 4
P			M4 4

【原点传感器、限位传感器】

厂商	型号	数量
欧姆龙	EE-SX672	3

※ 关于传感器的规格，请参阅第236页。

● ETV-14-※※※※※-W

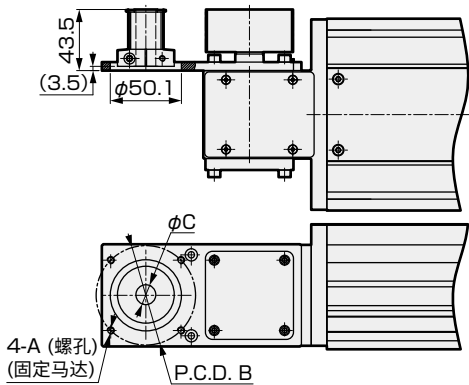


※ 定位销孔(选择项)

行程(mm)	100	150	200	250	300	350	400	450	500	550	600	650	700	750	800	850	900	950	1000	1050	1100	1150	1200	1250	1300	1350	1400	1450	1500	1550
L	458	508	558	608	658	708	758	808	858	908	958	1008	1058	1108	1158	1208	1258	1308	1358	1408	1458	1508	1558	1608	1658	1708	1758	1808	1858	1908
A	50	100	150	200	50	100	150	200	50	100	150	200	50	100	150	200	50	100	150	200	50	100	150	200	50	100	150	200	50	100
M	1	1	1	1	2	2	2	2	3	3	3	3	4	4	4	4	5	5	5	5	6	6	6	6	7	7	7	7	8	8
N	6	6	6	6	8	8	8	8	10	10	10	10	12	12	12	12	14	14	14	14	16	16	16	16	18	18	18	18	20	20
P	250	300	350	400	450	500	550	600	650	700	750	800	850	900	950	1000	1050	1100	1150	1200	1250	1300	1350	1400	1450	1500	1550	1600	1650	1700
重量(kg)	8.6	9.0	9.5	10.0	10.5	11.0	11.4	12.0	12.4	13.0	13.4	13.9	14.4	14.9	15.4	15.9	16.4	16.9	17.3	17.9	18.5	19.1	19.7	20.3	20.9	21.5	22.1	22.7	23.3	23.9

行程(mm)	1600	1650	1700	1750	1800	1850	1900	1950	2000	2050	2100	2150	2200	2250	2300	2350	2400	2450	2500	2550	2600	2650	2700	2750	2800	2850	2900	2950	3000	3050
L	1958	2008	2058	2108	2158	2208	2258	2308	2358	2408	2458	2508	2558	2608	2658	2708	2758	2808	2858	2908	2958	3008	3058	3108	3158	3208	3258	3308	3358	3408
A	150	200	50	100	150	200	50	100	150	200	50	100	150	200	50	100	150	200	50	100	150	200	50	100	150	200	50	100	150	200
M	8	8	9	9	9	9	10	10	10	10	11	11	11	11	12	12	12	12	13	13	13	13	14	14	14	14	15	15	15	15
N	20	20	22	22	22	22	24	24	24	24	26	26	26	26	28	28	28	28	30	30	30	30	32	32	32	32	34	34	34	34
P	1750	1800	1850	1900	1950	2000	2050	2100	2150	2200	2250	2300	2350	2400	2450	2500	2550	2600	2650	2700	2750	2800	2850	2900	2950	3000	3050	3100	3150	3200
重量(kg)	24.5	25.1	25.7	26.3	26.9	27.5	28.1	28.7	29.3	29.9	30.5	31.1	31.7	32.3	32.9	33.5	34.1	34.7	35.3	35.9	36.5	37.1	37.7	38.3	38.9	39.5	40.1	40.7	41.3	41.9

马达安装部



安装马达规格	A	B	C	马达安装用螺栓
M 200W	M5	φ70	φ14	4-M5×L12
Y 200W	M5	φ70	φ14	4-M5×L12
P 200W	M4	φ70	φ11	4-M4×L12

附件一览

【马达安装用部件】

安装马达规格	同步带、滑轮	马达功率	马达安装用螺栓	
			尺寸	数量
M	附带发货	200W	M5	4
Y			M5	4
P			M4	4

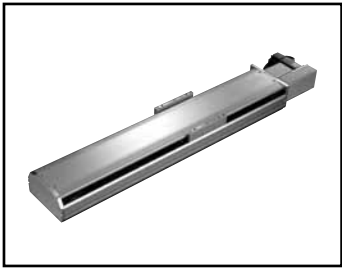
【原点传感器、限位传感器】

厂商	型号	数量
欧姆龙	EE-SX672	3

※ 关于传感器的规格，请参阅第236页。

MEMO

EBS
EBR
ETS
ECS
ETV
ECV
EKS
使用上の注意事項



电动执行器 皮带型

ETV-17 Series

马达折回安装型
●适用马达功率：400W

型号表示方法

ETV - 17 - 40 010 - R M 4 X N N N N

①本体尺寸
17 本体宽度170mm

②相当于导程
40 40mm

③行程
010 100mm
(每50mm)
305 3050mm

④马达安装方向 ※5
R 右侧折回安装型
S 右上侧折回安装型
T 右下侧折回安装型
L 左侧折回安装型
V 左上侧折回安装型
W 左下侧折回安装型

⑤安装马达规格
M 安装马达规格请
根据下表进行选择。
Y
P

⑥马达功率
4 400W

⑦驱动皮带类型
X 标准(橡胶)
L 低发尘(聚氨酯)

⑧原点传感器(1个)
※1※2※3
N 无
C 外侧 马达侧
D 外侧 马达相反侧

⑨限位传感器(2个)
※1※2※3
N 无
B 外侧

⑩定位销孔
N 无
P 有

⑪润滑油加注口 ※3※4※5
N 无(本体安装方向：标准)
R 右方向
L 左方向

厂商	400W
三菱电机	M
台达电子	M
山洋电气	M
安川电机	Y
基恩士	Y
松下	P
欧姆龙	P
博世力士乐	P

- ※1 原点传感器与限位传感器为组件。任一项为“无”时，另一项也请选择“无”。
※2 客户可调整传感器的位置。(附带发货)
※3 如需在同一方向上使用原点传感器、限位传感器和润滑油加注口，请咨询本公司。
※4 此处的“本体安装方向：标准”是指可以从上侧或下侧安装。
※5 如果马达安装方向选择“R”、“S”、“T”之一，则润滑油加注口不能选择“R”。
如果选择“L”、“V”、“W”之一，则润滑油加注口不能选择“L”。

※ 马达型号请参阅第187页。

规格

适用马达功率	400W 伺服马达
驱动方式	皮带宽度 30mm
行程 mm	100~3500
相当于导程 mm	40
最大可搬送重量 ※1	水平 kg 45 垂直 kg —
最快速度 mm/s	2000
额定推力 ※1 N	204
重复精度 mm	±0.04
空转 ※2	0.1mm以下
使用环境温度、湿度	0~40℃(不得冻结) 35~80%RH(无结露)
保存环境温度、湿度	-10~50℃(不得冻结) 35~80%RH(无结露)
环境	无腐蚀性气体、爆炸性气体、粉尘

- ※1 额定推力、最大可搬送重量是假设安装的马达可输出额定转矩时的参考值。
※2 隙动差(lost motion)，机械啮合装置中，旋进与旋出至同一位置的读数之差。

行程和最快速度

行程	(mm/s)
相当于导程	100~3500
40	2000

※ 最快速度是指客户安装的马达可输出3000rpm时的转速。

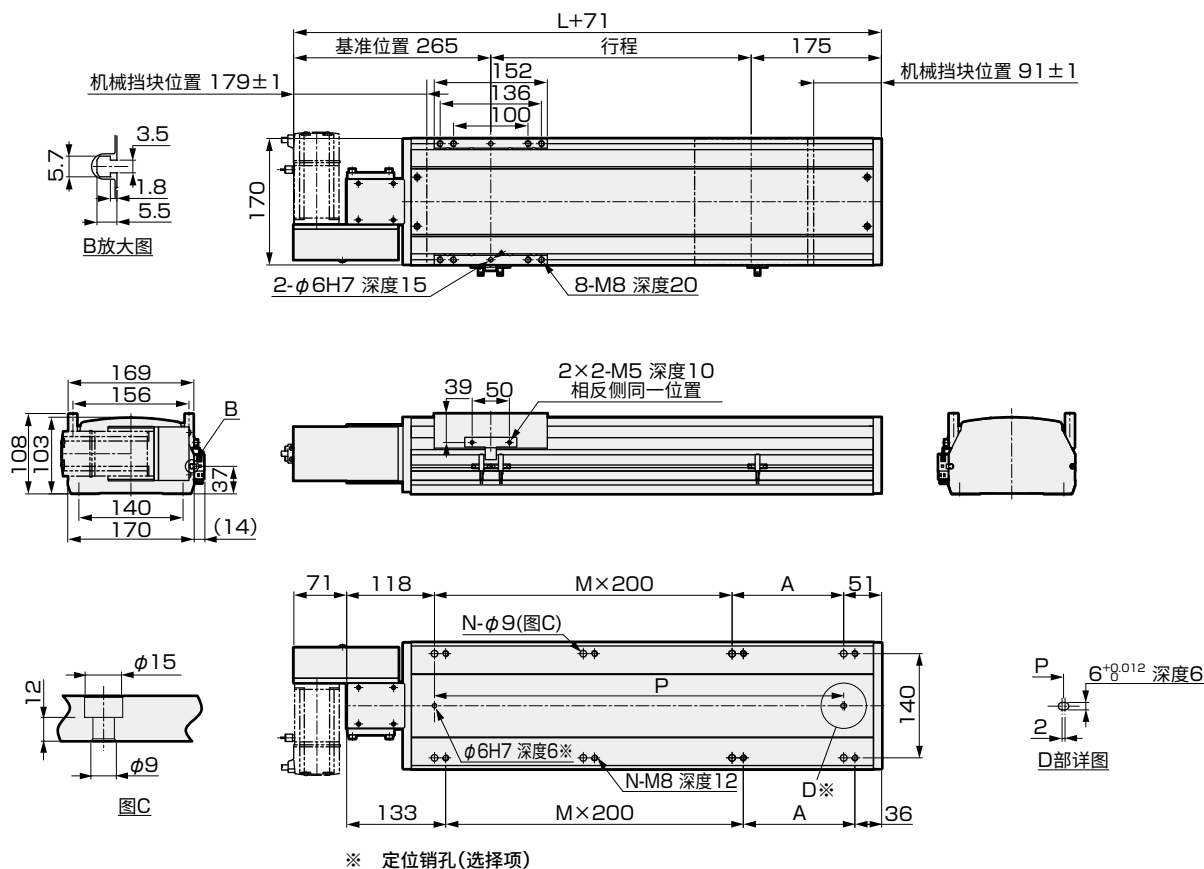
允许悬挂长度

(mm)					
水平	导程相当	重量kg	A	B	C
	40	10	3000	1250	1150
		20	1600	600	550
		30	1050	400	360
		45	650	250	230
壁挂	导程相当	重量kg	A	B	C
	40	10	1150	1250	2700
		20	550	600	1550
		30	350	390	1000
		45	220	230	630

- ※ 吊挂使用时，请将最大可搬送重量、允许悬挂长度减小至1/3。
※ 到负载重心的悬挂长度请在各A、B、C方向以内使用。
※ 行走寿命达到5,000km时的悬挂长度。
※ 详情请参阅第232页。

外形尺寸图 马达右侧折回安装型

● ETV-17-※※※※※-R



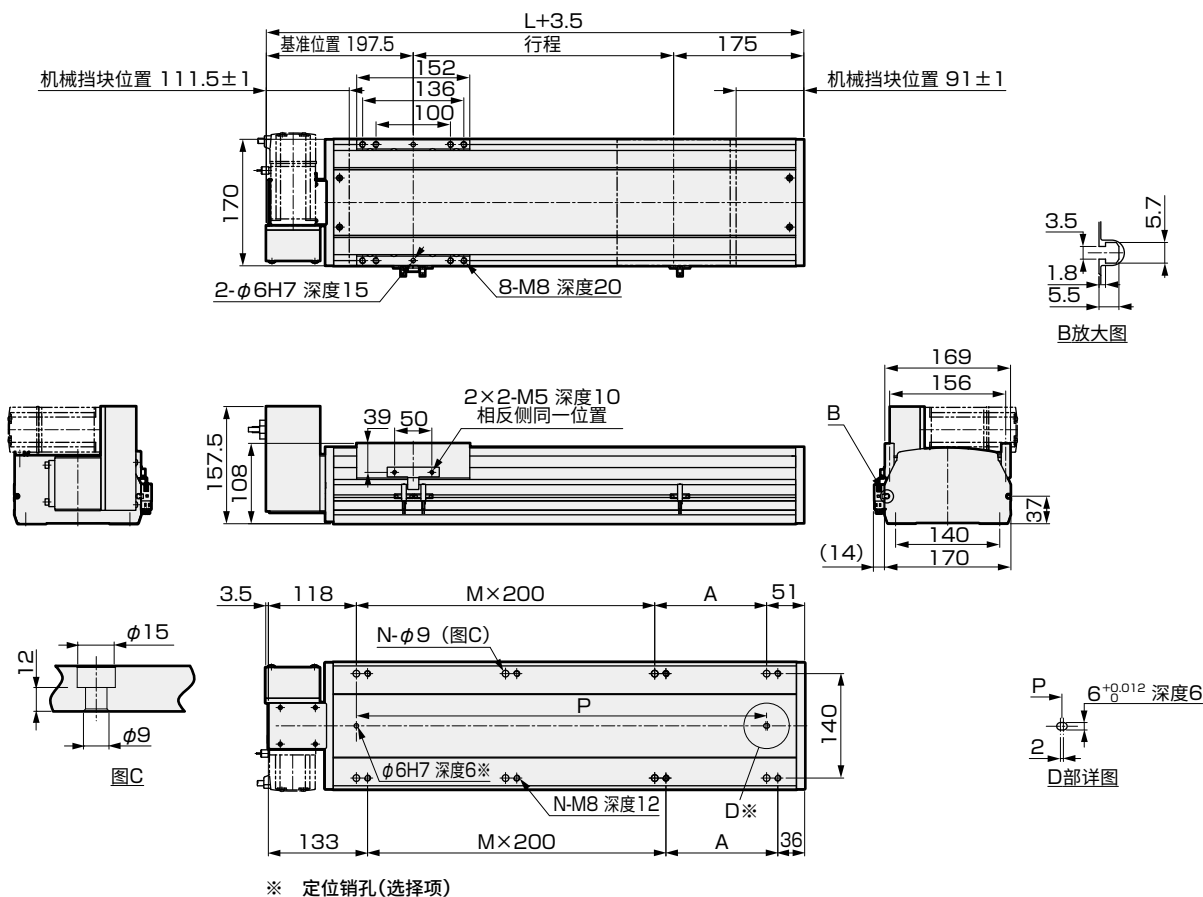
行程(mm)	100	150	200	250	300	350	400	450	500	550	600	650	700	750	800	850	900	950	1000	1050	1100	1150	1200
L	469	519	569	619	669	719	769	819	869	919	969	1019	1069	1119	1169	1219	1269	1319	1369	1419	1469	1519	1569
A	100	150	200	50	100	150	200	50	100	150	200	50	100	150	200	50	100	150	200	50	100	150	200
M	1	1	1	2	2	2	2	3	3	3	3	4	4	4	4	5	5	5	5	6	6	6	6
N	6	6	6	8	8	8	8	10	10	10	10	12	12	12	12	14	14	14	14	16	16	16	16
P	300	350	400	450	500	550	600	650	700	750	800	850	900	950	1000	1050	1100	1150	1200	1250	1300	1350	1400
重量(kg)	12.0	13.8	14.6	15.4	16.1	16.9	17.7	18.5	19.2	20.0	20.8	21.6	22.3	23.1	23.9	24.7	25.4	26.2	27.0	27.8	28.6	29.4	30.2

行程(mm)	1250	1300	1350	1400	1450	1500	1550	1600	1650	1700	1750	1800	1850	1900	1950	2000	2050	2100	2150	2200	2250	2300	2350
L	1619	1669	1719	1769	1819	1869	1919	1969	2019	2069	2119	2169	2219	2269	2319	2369	2419	2469	2519	2569	2619	2669	2719
A	50	100	150	200	50	100	150	200	50	100	150	200	50	100	150	200	50	100	150	200	50	100	150
M	7	7	7	7	8	8	8	8	9	9	9	9	10	10	10	10	11	11	11	11	12	12	12
N	18	18	18	18	20	20	20	20	22	22	22	22	24	24	24	24	26	26	26	26	28	28	28
P	1450	1500	1550	1600	1650	1700	1750	1800	1850	1900	1950	2000	2050	2100	2150	2200	2250	2300	2350	2400	2450	2500	2550
重量(kg)	31.0	31.8	32.6	33.4	34.2	35.0	35.8	36.6	37.4	38.2	39.0	39.8	40.6	41.4	42.2	43.0	43.8	44.6	45.4	46.2	47.0	47.8	48.6

行程(mm)	2400	2450	2500	2550	2600	2650	2700	2750	2800	2850	2900	2950	3000	3050	3100	3150	3200	3250	3300	3350	3400	3450	3500
L	2769	2819	2869	2919	2969	3019	3069	3119	3169	3219	3269	3319	3369	3419	3469	3519	3569	3619	3669	3719	3769	3819	3869
A	200	50	100	150	200	50	100	150	200	50	100	150	200	50	100	150	200	50	100	150	200	50	100
M	12	13	13	13	13	14	14	14	14	15	15	15	15	16	16	16	16	17	17	17	17	18	18
N	28	30	30	30	30	32	32	32	32	34	34	34	34	36	36	36	36	38	38	38	38	40	40
P	2600	2650	2700	2750	2800	2850	2900	2950	3000	3050	3100	3150	3200	3250	3300	3350	3400	3450	3500	3550	3600	3650	3700
重量(kg)	49.4	50.2	51.0	51.8	52.6	53.4	54.2	55.0	55.8	56.6	57.4	58.2	59.0	59.8	60.6	61.4	62.2	63.0	63.8	64.6	65.4	66.2	67.0

※ 马达安装部尺寸、附件一览请参阅第219页。

● ETV-17-※※※※※-S



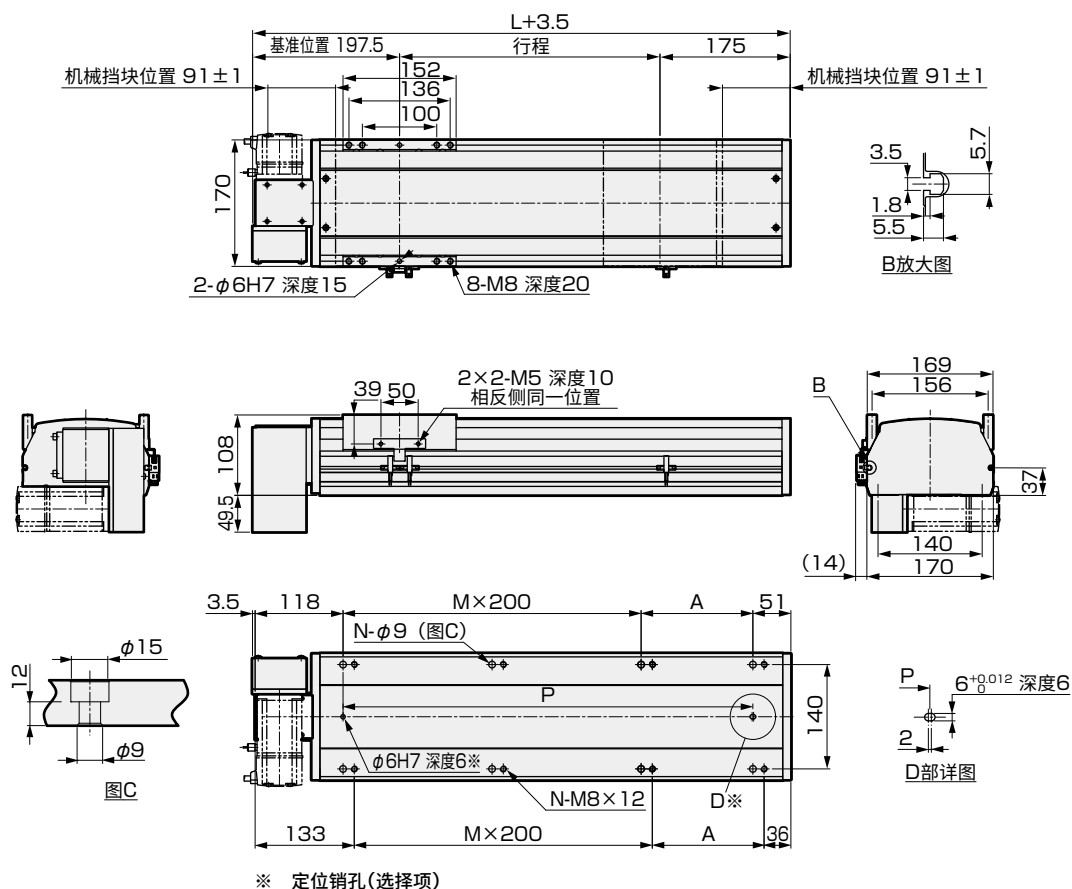
行程(mm)	100	150	200	250	300	350	400	450	500	550	600	650	700	750	800	850	900	950	1000	1050	1100	1150	1200
L	469	519	569	619	669	719	769	819	869	919	969	1019	1069	1119	1169	1219	1269	1319	1369	1419	1469	1519	1569
A	100	150	200	50	100	150	200	50	100	150	200	50	100	150	200	50	100	150	200	50	100	150	200
M	1	1	1	2	2	2	2	3	3	3	3	4	4	4	4	5	5	5	5	6	6	6	6
N	6	6	6	8	8	8	8	10	10	10	10	12	12	12	12	14	14	14	14	16	16	16	16
P	300	350	400	450	500	550	600	650	700	750	800	850	900	950	1000	1050	1100	1150	1200	1250	1300	1350	1400
重量(kg)	12.0	13.8	14.6	15.4	16.1	16.9	17.7	18.5	19.2	20.0	20.8	21.6	22.3	23.1	23.9	24.7	25.4	26.2	27.0	27.8	28.6	29.4	30.2

行程(mm)	1250	1300	1350	1400	1450	1500	1550	1600	1650	1700	1750	1800	1850	1900	1950	2000	2050	2100	2150	2200	2250	2300	2350
L	1619	1669	1719	1769	1819	1869	1919	1969	2019	2069	2119	2169	2219	2269	2319	2369	2419	2469	2519	2569	2619	2669	2719
A	50	100	150	200	50	100	150	200	50	100	150	200	50	100	150	200	50	100	150	200	50	100	150
M	7	7	7	7	8	8	8	8	9	9	9	9	10	10	10	10	11	11	11	11	12	12	12
N	18	18	18	18	20	20	20	20	22	22	22	22	24	24	24	24	26	26	26	26	28	28	28
P	1450	1500	1550	1600	1650	1700	1750	1800	1850	1900	1950	2000	2050	2100	2150	2200	2250	2300	2350	2400	2450	2500	2550
重量(kg)	31.0	31.8	32.6	33.4	34.2	35.0	35.8	36.6	37.4	38.2	39.0	39.8	40.6	41.4	42.2	43.0	43.8	44.6	45.4	46.2	47.0	47.8	48.6

行程(mm)	2400	2450	2500	2550	2600	2650	2700	2750	2800	2850	2900	2950	3000	3050	3100	3150	3200	3250	3300	3350	3400	3450	3500
L	2769	2819	2869	2919	2969	3019	3069	3119	3169	3219	3269	3319	3369	3419	3469	3519	3569	3619	3669	3719	3769	3819	3869
A	200	50	100	150	200	50	100	150	200	50	100	150	200	50	100	150	200	50	100	150	200	50	100
M	12	13	13	13	13	14	14	14	14	15	15	15	15	16	16	16	16	17	17	17	17	18	18
N	28	30	30	30	30	32	32	32	32	34	34	34	34	36	36	36	36	38	38	38	38	40	40
P	2600	2650	2700	2750	2800	2850	2900	2950	3000	3050	3100	3150	3200	3250	3300	3350	3400	3450	3500	3550	3600	3650	3700
重量(kg)	49.4	50.2	51.0	51.8	52.6	53.4	54.2	55.0	55.8	56.6	57.4	58.2	59.0	59.8	60.6	61.4	62.2	63.0	63.8	64.6	65.4	66.2	67.0

※ 马达安装部尺寸、附件一览表请参阅第219页。

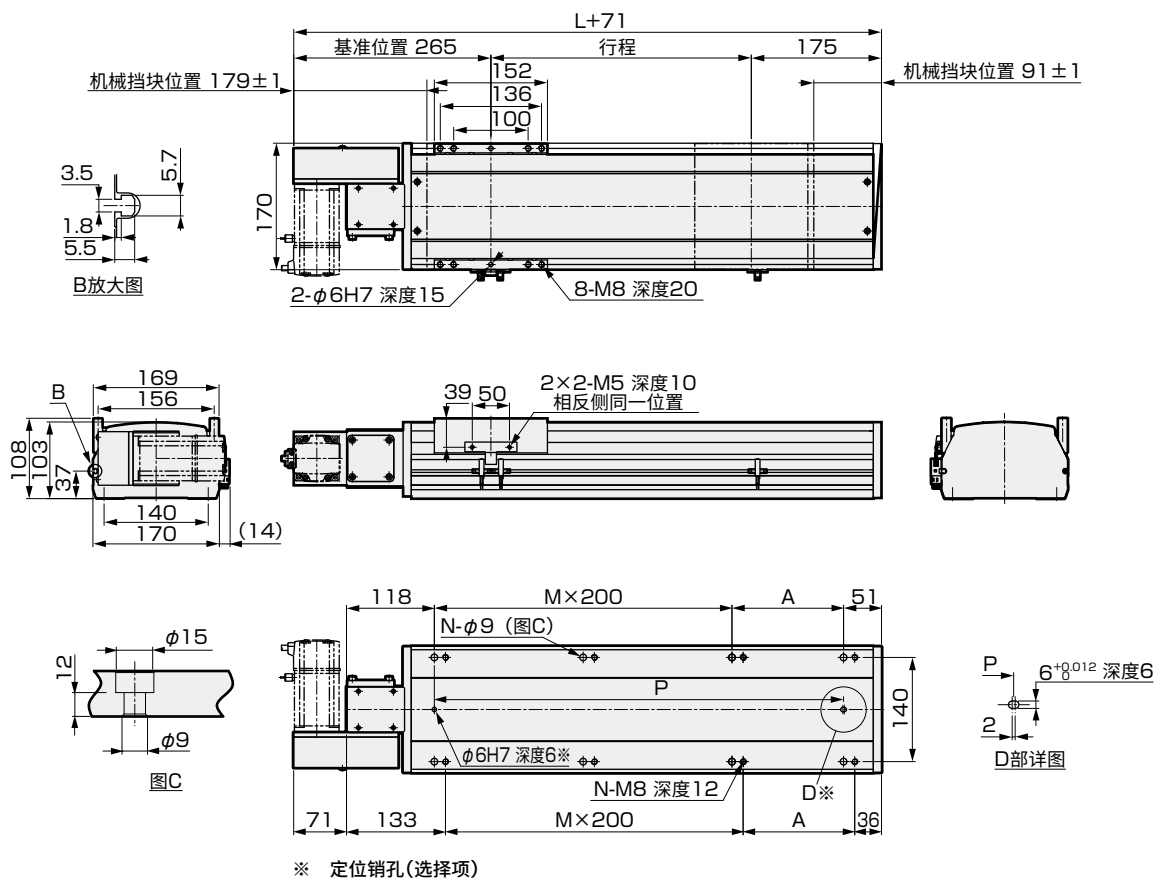
● ETV-17-※※※※※-T



行程(mm)	100	150	200	250	300	350	400	450	500	550	600	650	700	750	800	850	900	950	1000	1050	1100	1150	1200
L	469	519	569	619	669	719	769	819	869	919	969	1019	1069	1119	1169	1219	1269	1319	1369	1419	1469	1519	1569
A	100	150	200	50	100	150	200	50	100	150	200	50	100	150	200	50	100	150	200	50	100	150	200
M	1	1	1	2	2	2	2	3	3	3	3	4	4	4	4	5	5	5	5	6	6	6	6
N	6	6	6	8	8	8	8	10	10	10	10	12	12	12	12	14	14	14	14	16	16	16	16
P	300	350	400	450	500	550	600	650	700	750	800	850	900	950	1000	1050	1100	1150	1200	1250	1300	1350	1400
重量(kg)	12.0	13.8	14.6	15.4	16.1	16.9	17.7	18.5	19.2	20.0	20.8	21.6	22.3	23.1	23.9	24.7	25.4	26.2	27.0	27.8	28.6	29.4	30.2
行程(mm)	1250	1300	1350	1400	1450	1500	1550	1600	1650	1700	1750	1800	1850	1900	1950	2000	2050	2100	2150	2200	2250	2300	2350
L	1619	1669	1719	1769	1819	1869	1919	1969	2019	2069	2119	2169	2219	2269	2319	2369	2419	2469	2519	2569	2619	2669	2719
A	50	100	150	200	50	100	150	200	50	100	150	200	50	100	150	200	50	100	150	200	50	100	150
M	7	7	7	7	8	8	8	8	9	9	9	9	10	10	10	10	11	11	11	11	12	12	12
N	18	18	18	18	20	20	20	20	22	22	22	22	24	24	24	24	26	26	26	26	28	28	28
P	1450	1500	1550	1600	1650	1700	1750	1800	1850	1900	1950	2000	2050	2100	2150	2200	2250	2300	2350	2400	2450	2500	2550
重量(kg)	31.0	31.8	32.6	33.4	34.2	35.0	35.8	36.6	37.4	38.2	39.0	39.8	40.6	41.4	42.2	43.0	43.8	44.6	45.4	46.2	47.0	47.8	48.6
行程(mm)	2400	2450	2500	2550	2600	2650	2700	2750	2800	2850	2900	2950	3000	3050	3100	3150	3200	3250	3300	3350	3400	3450	3500
L	2769	2819	2869	2919	2969	3019	3069	3119	3169	3219	3269	3319	3369	3419	3469	3519	3569	3619	3669	3719	3769	3819	3869
A	200	50	100	150	200	50	100	150	200	50	100	150	200	50	100	150	200	50	100	150	200	50	100
M	12	13	13	13	13	14	14	14	14	15	15	15	15	16	16	16	16	17	17	17	17	18	18
N	28	30	30	30	30	32	32	32	32	34	34	34	34	36	36	36	36	38	38	38	38	40	40
P	2600	2650	2700	2750	2800	2850	2900	2950	3000	3050	3100	3150	3200	3250	3300	3350	3400	3450	3500	3550	3600	3650	3700
重量(kg)	49.4	50.2	51.0	51.8	52.6	53.4	54.2	55.0	55.8	56.6	57.4	58.2	59.0	59.8	60.6	61.4	62.2	63.0	63.8	64.6	65.4	66.2	67.0

※ 马达安装部尺寸、附件一览请参阅第219页。

● ETV-17-※※※※※-L



行程(mm)	100	150	200	250	300	350	400	450	500	550	600	650	700	750	800	850	900	950	1000	1050	1100	1150	1200
L	469	519	569	619	669	719	769	819	869	919	969	1019	1069	1119	1169	1219	1269	1319	1369	1419	1469	1519	1569
A	100	150	200	50	100	150	200	50	100	150	200	50	100	150	200	50	100	150	200	50	100	150	200
M	1	1	1	2	2	2	2	3	3	3	3	4	4	4	4	5	5	5	5	6	6	6	6
N	6	6	6	8	8	8	8	10	10	10	10	12	12	12	12	14	14	14	14	16	16	16	16
P	300	350	400	450	500	550	600	650	700	750	800	850	900	950	1000	1050	1100	1150	1200	1250	1300	1350	1400
重量(kg)	12.0	13.8	14.6	15.4	16.1	16.9	17.7	18.5	19.2	20.0	20.8	21.6	22.3	23.1	23.9	24.7	25.4	26.2	27.0	27.8	28.6	29.4	30.2

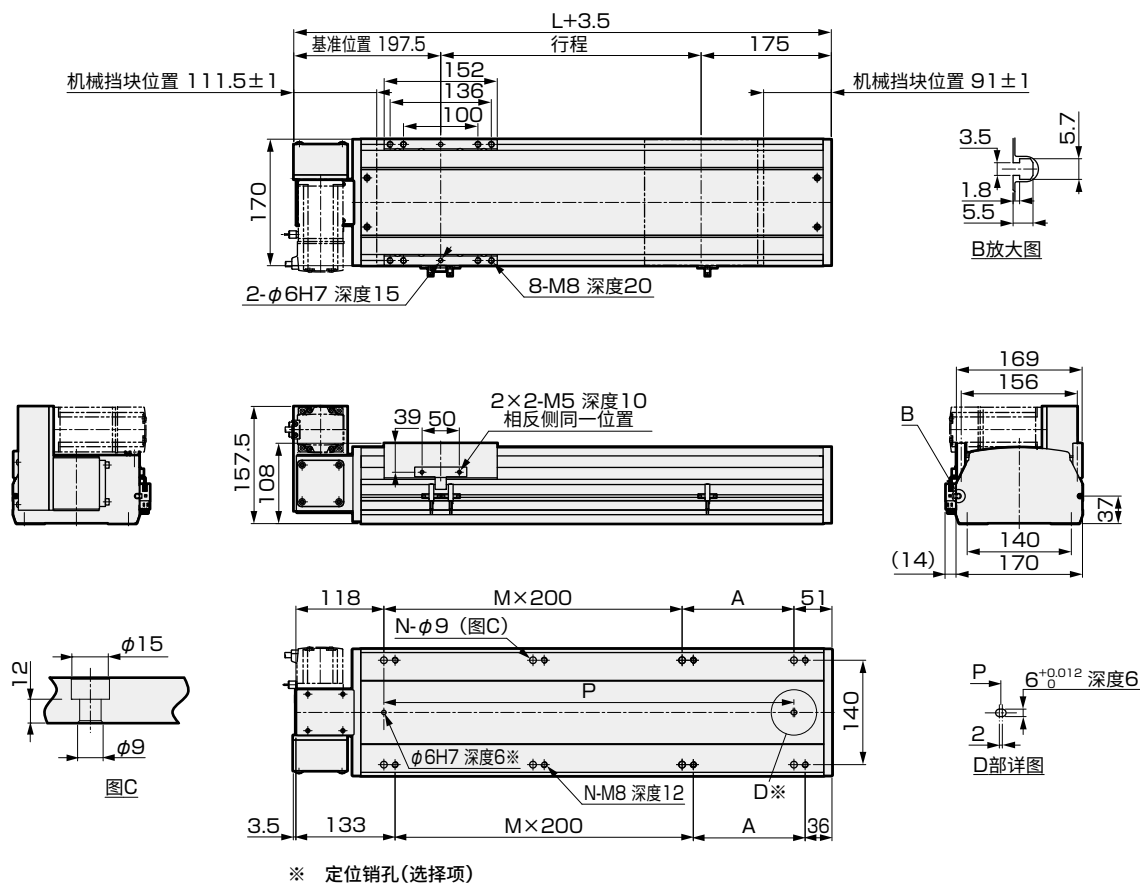
行程(mm)	1250	1300	1350	1400	1450	1500	1550	1600	1650	1700	1750	1800	1850	1900	1950	2000	2050	2100	2150	2200	2250	2300	2350
L	1619	1669	1719	1769	1819	1869	1919	1969	2019	2069	2119	2169	2219	2269	2319	2369	2419	2469	2519	2569	2619	2669	2719
A	50	100	150	200	50	100	150	200	50	100	150	200	50	100	150	200	50	100	150	200	50	100	150
M	7	7	7	7	8	8	8	8	9	9	9	9	10	10	10	10	11	11	11	11	12	12	12
N	18	18	18	18	20	20	20	20	22	22	22	22	24	24	24	24	26	26	26	26	28	28	28
P	1450	1500	1550	1600	1650	1700	1750	1800	1850	1900	1950	2000	2050	2100	2150	2200	2250	2300	2350	2400	2450	2500	2550
重量(kg)	31.0	31.8	32.6	33.4	34.2	35.0	35.8	36.6	37.4	38.2	39.0	39.8	40.6	41.4	42.2	43.0	43.8	44.6	45.4	46.2	47.0	47.8	48.6

行程(mm)	2400	2450	2500	2550	2600	2650	2700	2750	2800	2850	2900	2950	3000	3050	3100	3150	3200	3250	3300	3350	3400	3450	3500
L	2769	2819	2869	2919	2969	3019	3069	3119	3169	3219	3269	3319	3369	3419	3469	3519	3569	3619	3669	3719	3769	3819	3869
A	200	50	100	150	200	50	100	150	200	50	100	150	200	50	100	150	200	50	100	150	200	50	100
M	12	13	13	13	13	14	14	14	14	15	15	15	15	16	16	16	16	17	17	17	17	18	18
N	28	30	30	30	30	32	32	32	32	34	34	34	34	36	36	36	36	38	38	38	38	40	40
P	2600	2650	2700	2750	2800	2850	2900	2950	3000	3050	3100	3150	3200	3250	3300	3350	3400	3450	3500	3550	3600	3650	3700
重量(kg)	49.4	50.2	51.0	51.8	52.6	53.4	54.2	55.0	55.8	56.6	57.4	58.2	59.0	59.8	60.6	61.4	62.2	63.0	63.8	64.6	65.4	66.2	67.0

※ 马达安装部尺寸、附件一览表请参阅第219页。

外形尺寸图 马达左上侧折回安装型

● ETV-17-※※※※※-V



行程(mm)	100	150	200	250	300	350	400	450	500	550	600	650	700	750	800	850	900	950	1000	1050	1100	1150	1200
L	469	519	569	619	669	719	769	819	869	919	969	1019	1069	1119	1169	1219	1269	1319	1369	1419	1469	1519	1569
A	100	150	200	50	100	150	200	50	100	150	200	50	100	150	200	50	100	150	200	50	100	150	200
M	1	1	1	2	2	2	2	3	3	3	3	4	4	4	4	5	5	5	5	6	6	6	6
N	6	6	6	8	8	8	8	10	10	10	10	12	12	12	12	14	14	14	14	16	16	16	16
P	300	350	400	450	500	550	600	650	700	750	800	850	900	950	1000	1050	1100	1150	1200	1250	1300	1350	1400
重量(kg)	12.0	13.8	14.6	15.4	16.1	16.9	17.7	18.5	19.2	20.0	20.8	21.6	22.3	23.1	23.9	24.7	25.4	26.2	27.0	27.8	28.6	29.4	30.2

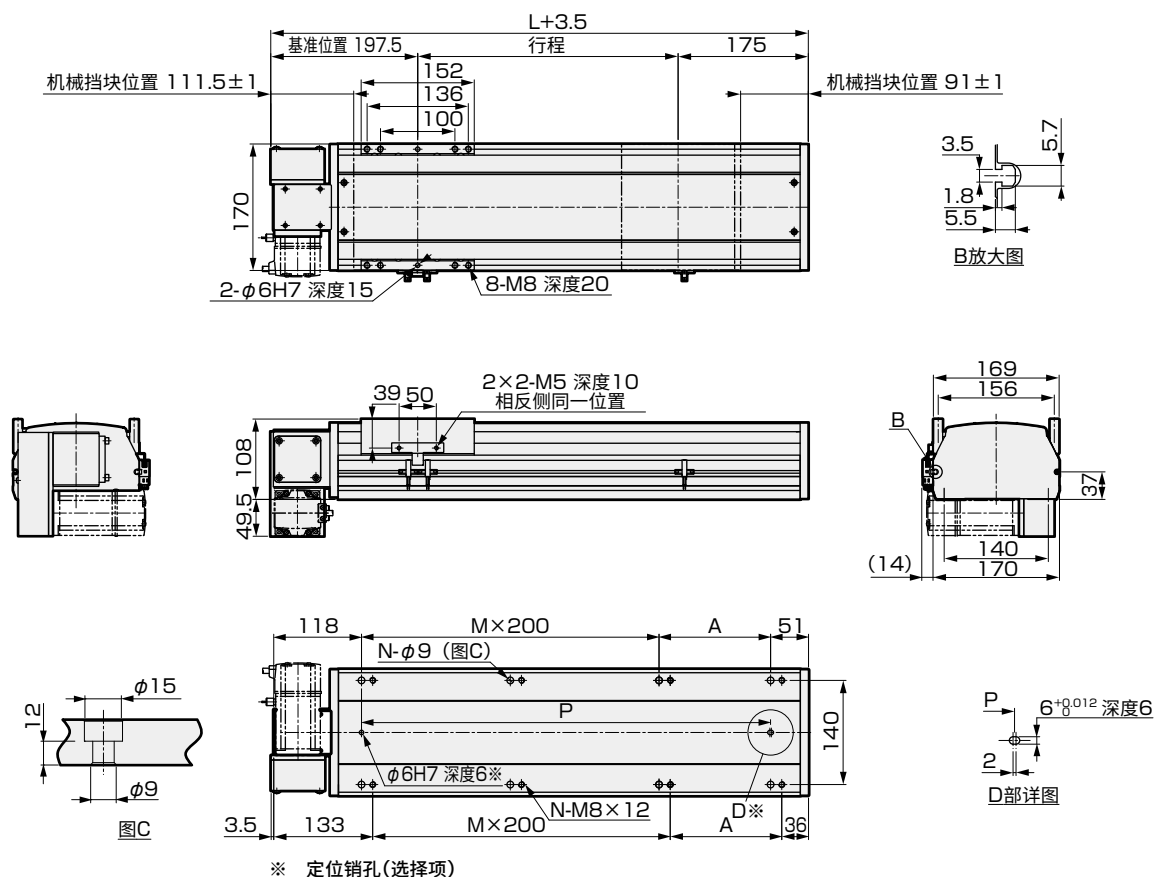
行程(mm)	1250	1300	1350	1400	1450	1500	1550	1600	1650	1700	1750	1800	1850	1900	1950	2000	2050	2100	2150	2200	2250	2300	2350
L	1619	1669	1719	1769	1819	1869	1919	1969	2019	2069	2119	2169	2219	2269	2319	2369	2419	2469	2519	2569	2619	2669	2719
A	50	100	150	200	50	100	150	200	50	100	150	200	50	100	150	200	50	100	150	200	50	100	150
M	7	7	7	7	8	8	8	8	9	9	9	9	10	10	10	10	11	11	11	11	12	12	12
N	18	18	18	18	20	20	20	20	22	22	22	22	24	24	24	24	26	26	26	26	28	28	28
P	1450	1500	1550	1600	1650	1700	1750	1800	1850	1900	1950	2000	2050	2100	2150	2200	2250	2300	2350	2400	2450	2500	2550
重量(kg)	31.0	31.8	32.6	33.4	34.2	35.0	35.8	36.6	37.4	38.2	39.0	39.8	40.6	41.4	42.2	43.0	43.8	44.6	45.4	46.2	47.0	47.8	48.6

行程(mm)	2400	2450	2500	2550	2600	2650	2700	2750	2800	2850	2900	2950	3000	3050	3100	3150	3200	3250	3300	3350	3400	3450	3500
L	2769	2819	2869	2919	2969	3019	3069	3119	3169	3219	3269	3319	3369	3419	3469	3519	3569	3619	3669	3719	3769	3819	3869
A	200	50	100	150	200	50	100	150	200	50	100	150	200	50	100	150	200	50	100	150	200	50	100
M	12	13	13	13	13	14	14	14	14	15	15	15	15	16	16	16	16	17	17	17	17	18	18
N	28	30	30	30	30	32	32	32	32	34	34	34	34	36	36	36	36	38	38	38	38	40	40
P	2600	2650	2700	2750	2800	2850	2900	2950	3000	3050	3100	3150	3200	3250	3300	3350	3400	3450	3500	3550	3600	3650	3700
重量(kg)	49.4	50.2	51.0	51.8	52.6	53.4	54.2	55.0	55.8	56.6	57.4	58.2	59.0	59.8	60.6	61.4	62.2	63.0	63.8	64.6	65.4	66.2	67.0

※ 马达安装部尺寸、附件一览表请参阅第219页。

外形尺寸图 马达左下侧折回安装型

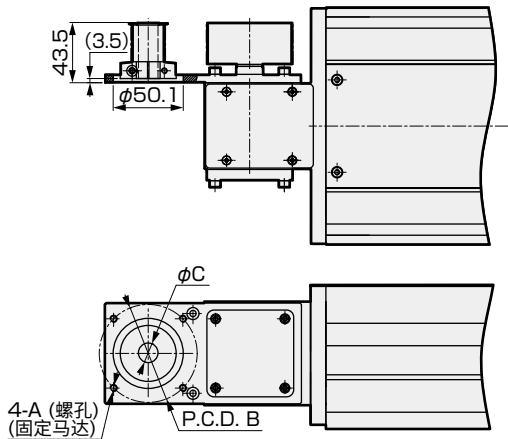
● ETV-17-※※※※※-W



行程(mm)	100	150	200	250	300	350	400	450	500	550	600	650	700	750	800	850	900	950	1000	1050	1100	1150	1200
L	469	519	569	619	669	719	769	819	869	919	969	1019	1069	1119	1169	1219	1269	1319	1369	1419	1469	1519	1569
A	100	150	200	50	100	150	200	50	100	150	200	50	100	150	200	50	100	150	200	50	100	150	200
M	1	1	1	2	2	2	2	3	3	3	3	4	4	4	4	5	5	5	5	6	6	6	6
N	6	6	6	8	8	8	8	10	10	10	10	12	12	12	12	14	14	14	14	16	16	16	16
P	300	350	400	450	500	550	600	650	700	750	800	850	900	950	1000	1050	1100	1150	1200	1250	1300	1350	1400
重量(kg)	12.0	13.8	14.6	15.4	16.1	16.9	17.7	18.5	19.2	20.0	20.8	21.6	22.3	23.1	23.9	24.7	25.4	26.2	27.0	27.8	28.6	29.4	30.2
行程(mm)	1250	1300	1350	1400	1450	1500	1550	1600	1650	1700	1750	1800	1850	1900	1950	2000	2050	2100	2150	2200	2250	2300	2350
L	1619	1669	1719	1769	1819	1869	1919	1969	2019	2069	2119	2169	2219	2269	2319	2369	2419	2469	2519	2569	2619	2669	2719
A	50	100	150	200	50	100	150	200	50	100	150	200	50	100	150	200	50	100	150	200	50	100	150
M	7	7	7	7	8	8	8	8	9	9	9	9	10	10	10	10	11	11	11	11	12	12	12
N	18	18	18	18	20	20	20	20	22	22	22	22	24	24	24	24	26	26	26	26	28	28	28
P	1450	1500	1550	1600	1650	1700	1750	1800	1850	1900	1950	2000	2050	2100	2150	2200	2250	2300	2350	2400	2450	2500	2550
重量(kg)	31.0	31.8	32.6	33.4	34.2	35.0	35.8	36.6	37.4	38.2	39.0	39.8	40.6	41.4	42.2	43.0	43.8	44.6	45.4	46.2	47.0	47.8	48.6
行程(mm)	2400	2450	2500	2550	2600	2650	2700	2750	2800	2850	2900	2950	3000	3050	3100	3150	3200	3250	3300	3350	3400	3450	3500
L	2769	2819	2869	2919	2969	3019	3069	3119	3169	3219	3269	3319	3369	3419	3469	3519	3569	3619	3669	3719	3769	3819	3869
A	200	50	100	150	200	50	100	150	200	50	100	150	200	50	100	150	200	50	100	150	200	50	100
M	12	13	13	13	13	14	14	14	14	15	15	15	15	16	16	16	16	17	17	17	17	18	18
N	28	30	30	30	30	32	32	32	32	34	34	34	34	36	36	36	36	38	38	38	38	40	40
P	2600	2650	2700	2750	2800	2850	2900	2950	3000	3050	3100	3150	3200	3250	3300	3350	3400	3450	3500	3550	3600	3650	3700
重量(kg)	49.4	50.2	51.0	51.8	52.6	53.4	54.2	55.0	55.8	56.6	57.4	58.2	59.0	59.8	60.6	61.4	62.2	63.0	63.8	64.6	65.4	66.2	67.0

※ 马达安装部尺寸、附件一览请参阅第219页。

马达安装部



安装马达规格		A	B	C	马达安装用螺栓
M	400W	M5	φ 70	φ 14	4-M5×L12
Y	400W	M5	φ 70	φ 14	4-M5×L12
P	400W	M4	φ 70	φ 14	4-M4×L12

附件一览

【马达安装用部件】

安装马达规格	同步带、滑轮	马达功率	马达安装用螺栓	
			尺寸	数量
M	附带发货	400W	M5	4
Y			M5	4
P			M4	4

【原点传感器、限位传感器】

厂商	型号	数量
欧姆龙	EE-SX672	3

※ 关于传感器的规格，请参阅第236页。

MEMO

EBS

EBR

ETS

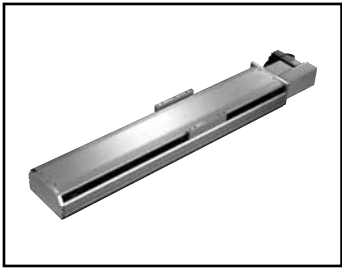
ECS

ETV

ECV

EKS

使用上的注意事项



电动执行器 皮带型

ETV-22 Series

马达折回安装型
●适用马达功率：750W

型号表示方法

ETV - 22 - 40 010 - R M 8 X N N N N

①本体尺寸
22 本体宽度220mm

②相当于导程
40 40mm

③行程 ※1※2
010 100mm
{ (每50mm)
350 3500mm

④马达安装方向 ※5
R 右侧折回安装型
S 右上侧折回安装型
T 右下侧折回安装型
L 左侧折回安装型
V 左上侧折回安装型
W 左下侧折回安装型

⑤安装马达规格
M 安装马达规格请
根据下表进行选择。
Y
P

⑥马达功率
8 750W

⑦驱动皮带类型
X 标准(橡胶)
L 低发尘(聚氨酯)

⑧原点传感器(1个)
※1※2※3
N 无
C 外侧 马达侧
D 外侧 马达相反侧

⑨限位传感器(2个)
※1※2※3
N 无
B 外侧

⑩定位销孔
N 无
P 有

⑪润滑油加注口 ※3※4※5
N 无(本体安装方向：标准)
R 右方向
L 左方向

厂商	750W
三菱电机	M
台达电子	M
山洋电气	—
安川电机	Y
基恩士	Y
松下	P
欧姆龙	P
博世力士乐	P

- ※1 原点传感器与限位传感器为组件。任一为“无”时，另一项也请选择“无”。
※2 客户可调整传感器的位置。(附带发货)
※3 如需在同一方向上使用原点传感器、限位传感器和润滑油加注口，请咨询本公司。
※4 此处的“本体安装方向：标准”是指可以从上侧或下侧安装。
※5 如果马达安装方向选择“R”、“S”、“T”之一，则润滑油加注口不能选择“R”。
如果选择“L”、“V”、“W”之一，则润滑油加注口不能选择“L”。

※ 马达型号请参阅第187页。

规格

适用马达功率	750W 伺服马达
驱动方式	皮带宽度 50mm
行程 mm	100~3500
相当于导程 mm	40
最大可搬送重量 ※1	水平 kg 85 垂直 kg —
最快速度 mm/s	2000
额定推力 ※1 N	367
重复精度 mm	±0.04
空转 ※2	0.1mm以下
使用环境温度、湿度	0~40℃(不得冻结) 35~80%RH(无结露)
保存环境温度、湿度	-10~50℃(不得冻结) 35~80%RH(无结露)
环境	无腐蚀性气体、爆炸性气体、粉尘

- ※1 额定推力、最大可搬送重量是假设安装的马达可输出额定转矩时的参考值。
※2 隙动差(lost motion)，机械啮合装置中，旋进与旋出至同一位置的读数之差。

行程和最快速度

行程	(mm/s)
相当于导程	100~3500
40	2000

- ※ 最快速度是指客户安装的马达可输出3000rpm时的转速。

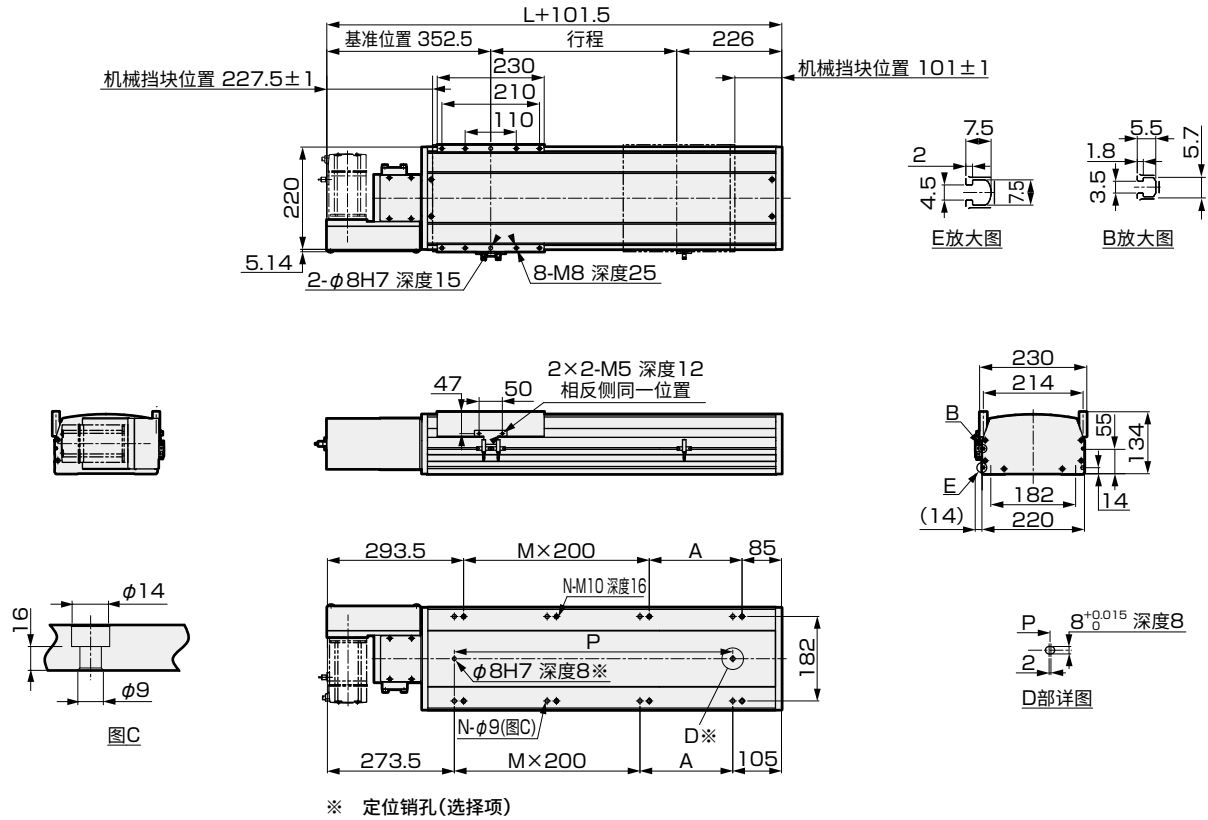
允许悬挂长度

(mm)					
水平	导程相当	重量kg	A	B	C
	40	45	1700	650	470
		65	1150	420	310
		85	850	310	225
壁挂	导程相当	重量kg	A	B	C
	40	45	480	650	1700
		65	320	430	1150
		85	230	320	850

- ※ 吊挂使用时，请将最大可搬送重量、允许悬挂长度减小至1/3。
※ 到负载重心的悬挂长度请在各A、B、C方向以内使用。
※ 行走寿命达到5,000km时的悬挂长度。
※ 详情请参阅第233页。

外形尺寸图 马达右侧折回安装型

● ETV-22-※※※※※-R



行程(mm)	100	150	200	250	300	350	400	450	500	550	600	650	700	750	800	850	900	950	1000	1050	1100	1150	1200
L	577	627	677	727	777	827	877	927	977	1027	1077	1127	1177	1227	1277	1327	1377	1427	1477	1527	1577	1627	1677
A	100	150	200	50	100	150	200	50	100	150	200	50	100	150	200	50	100	150	200	50	100	150	200
M	1	1	1	2	2	2	2	3	3	3	3	4	4	4	4	5	5	5	5	6	6	6	6
N	6	6	6	8	8	8	8	10	10	10	10	12	12	12	12	14	14	14	14	16	16	16	16
P	300	350	400	450	500	550	600	650	700	750	800	850	900	950	1000	1050	1100	1150	1200	1250	1300	1350	1400
重量(kg)	30.0	31.2	32.4	33.6	34.8	36.0	37.2	38.4	39.6	40.8	42.0	43.2	44.4	45.6	46.8	48.0	49.2	50.4	51.6	52.8	54.0	55.2	56.4

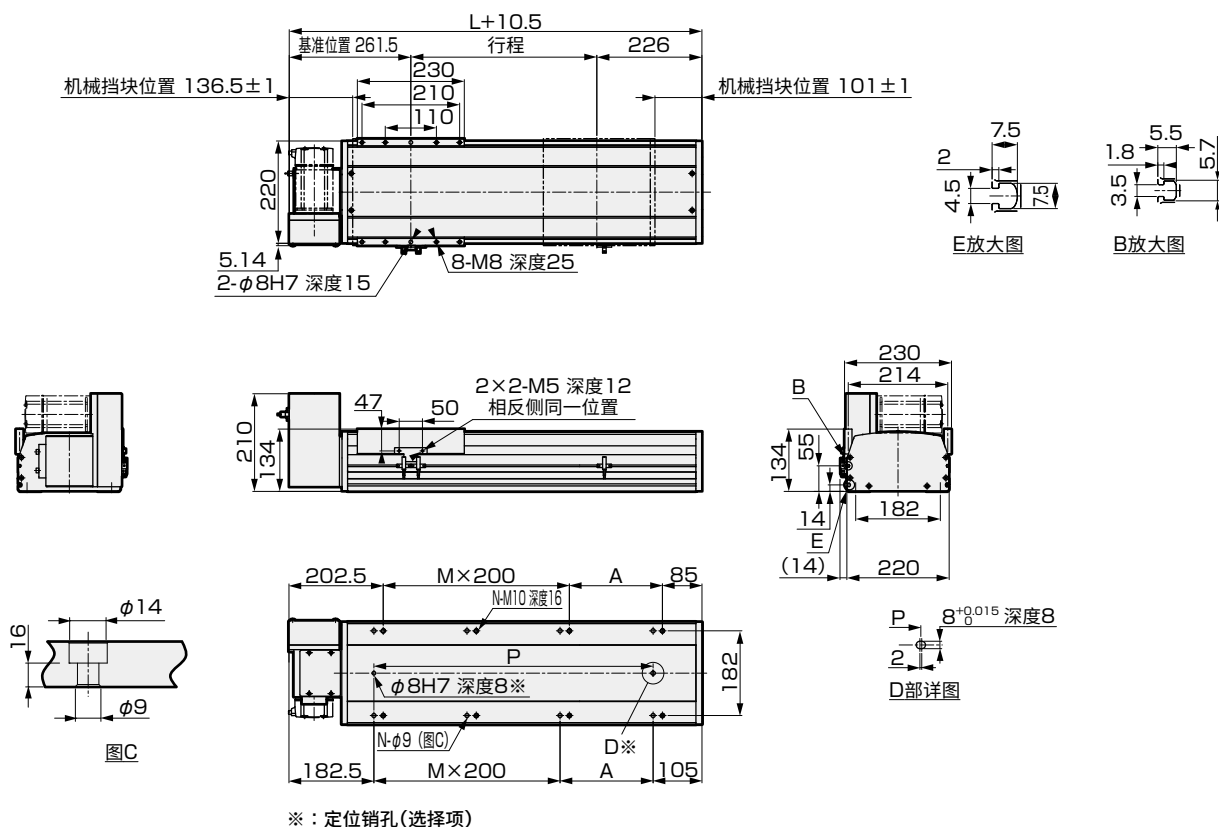
行程(mm)	1250	1300	1350	1400	1450	1500	1550	1600	1650	1700	1750	1800	1850	1900	1950	2000	2050	2100	2150	2200	2250	2300	2350
L	1727	1777	1827	1877	1927	1977	2027	2077	2127	2177	2227	2277	2327	2377	2427	2477	2527	2577	2627	2677	2727	2777	2827
A	50	100	150	200	50	100	150	200	50	100	150	200	50	100	150	200	50	100	150	200	50	100	150
M	7	7	7	7	8	8	8	8	9	9	9	9	10	10	10	10	11	11	11	11	12	12	12
N	18	18	18	18	20	20	20	20	22	22	22	22	24	24	24	24	26	26	26	26	28	28	28
P	1450	1500	1550	1600	1650	1700	1750	1800	1850	1900	1950	2000	2050	2100	2150	2200	2250	2300	2350	2400	2450	2500	2550
重量(kg)	57.6	58.8	60.0	61.2	62.4	63.6	64.8	66.0	67.2	68.4	69.6	70.8	72.0	73.2	74.4	75.6	76.8	78.0	79.2	80.4	81.6	82.8	84.0

行程(mm)	2400	2450	2500	2550	2600	2650	2700	2750	2800	2850	2900	2950	3000	3050	3100	3150	3200	3250	3300	3350	3400	3450	3500
L	2877	2927	2977	3027	3077	3127	3177	3227	3277	3327	3377	3427	3477	3527	3577	3627	3677	3727	3777	3827	3877	3927	3977
A	200	50	100	150	200	50	100	150	200	50	100	150	200	50	100	150	200	50	100	150	200	50	100
M	12	13	13	13	13	14	14	14	14	15	15	15	15	16	16	16	16	17	17	17	17	18	18
N	28	30	30	30	30	32	32	32	32	34	34	34	34	36	36	36	36	38	38	38	38	40	40
P	2600	2650	2700	2750	2800	2850	2900	2950	3000	3050	3100	3150	3200	3250	3300	3350	3400	3450	3500	3550	3600	3650	3700
重量(kg)	85.2	86.4	87.6	88.8	90.0	91.2	92.4	93.6	94.8	96.0	97.2	98.4	99.6	100.8	102.0	103.2	104.4	105.6	106.8	108.0	109.2	110.4	111.6

※ 马达安装部尺寸、附件一览请参阅第227页。

外形尺寸图 马达右上侧折回安装型

● ETV-22-※※※※※-S



※：定位销孔。(选择项)

行程(mm)	100	150	200	250	300	350	400	450	500	550	600	650	700	750	800	850	900	950	1000	1050	1100	1150	1200
L	577	627	677	727	777	827	877	927	977	1027	1077	1127	1177	1227	1277	1327	1377	1427	1477	1527	1577	1627	1677
A	100	150	200	50	100	150	200	50	100	150	200	50	100	150	200	50	100	150	200	50	100	150	200
M	1	1	1	2	2	2	2	3	3	3	3	4	4	4	4	5	5	5	5	6	6	6	6
N	6	6	6	8	8	8	8	10	10	10	10	12	12	12	12	14	14	14	14	16	16	16	16
P	300	350	400	450	500	550	600	650	700	750	800	850	900	950	1000	1050	1100	1150	1200	1250	1300	1350	1400
重量(kg)	30.0	31.2	32.4	33.6	34.8	36.0	37.2	38.4	39.6	40.8	42.0	43.2	44.4	45.6	46.8	48.0	49.2	50.4	51.6	52.8	54.0	55.2	56.4

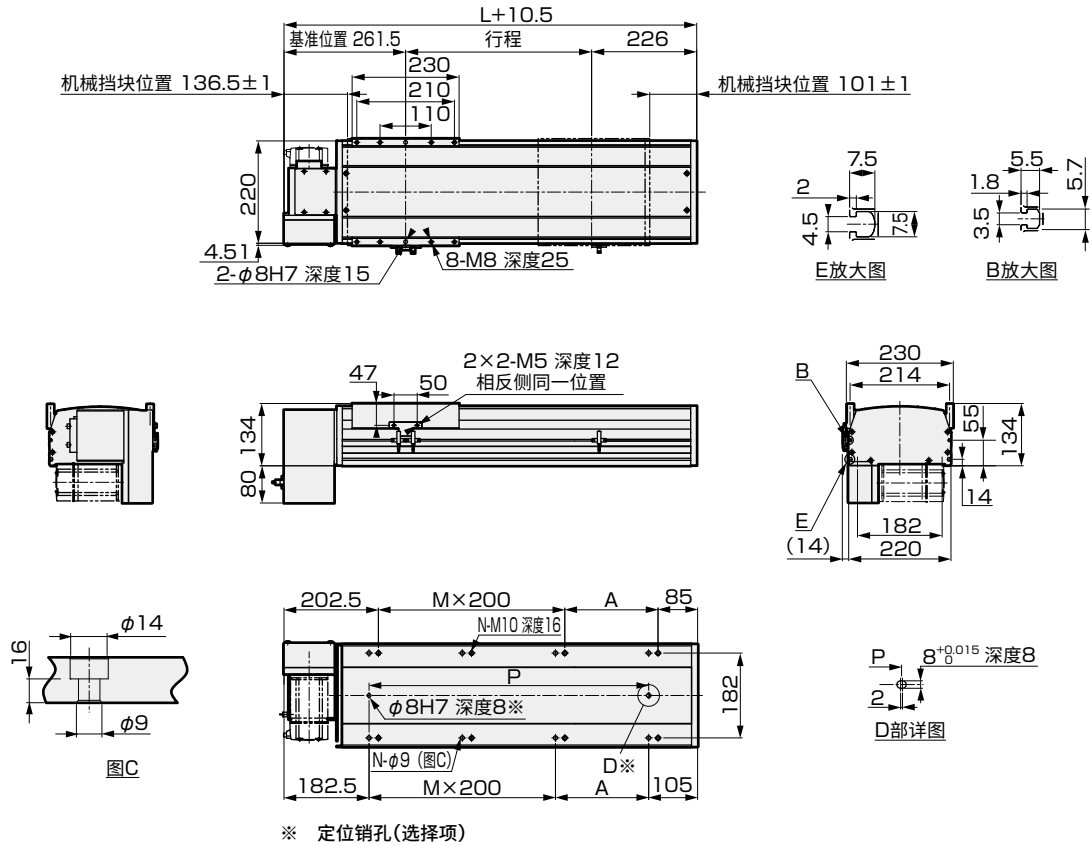
行程(mm)	1250	1300	1350	1400	1450	1500	1550	1600	1650	1700	1750	1800	1850	1900	1950	2000	2050	2100	2150	2200	2250	2300	2350
L	1727	1777	1827	1877	1927	1977	2027	2077	2127	2177	2227	2277	2327	2377	2427	2477	2527	2577	2627	2677	2727	2777	2827
A	50	100	150	200	50	100	150	200	50	100	150	200	50	100	150	200	50	100	150	200	50	100	150
M	7	7	7	7	8	8	8	8	9	9	9	9	10	10	10	10	11	11	11	11	12	12	12
N	18	18	18	18	20	20	20	20	22	22	22	22	24	24	24	24	26	26	26	26	28	28	28
P	1450	1500	1550	1600	1650	1700	1750	1800	1850	1900	1950	2000	2050	2100	2150	2200	2250	2300	2350	2400	2450	2500	2550
重量(kg)	57.6	58.8	60.0	61.2	62.4	63.6	64.8	66.0	67.2	68.4	69.6	70.8	72.0	73.2	74.4	75.6	76.8	78.0	79.2	80.4	81.6	82.8	84.0

行程(mm)	2400	2450	2500	2550	2600	2650	2700	2750	2800	2850	2900	2950	3000	3050	3100	3150	3200	3250	3300	3350	3400	3450	3500
L	2877	2927	2977	3027	3077	3127	3177	3227	3277	3327	3377	3427	3477	3527	3577	3627	3677	3727	3777	3827	3877	3927	3977
A	200	50	100	150	200	50	100	150	200	50	100	150	200	50	100	150	200	50	100	150	200	50	100
M	12	13	13	13	13	14	14	14	14	15	15	15	15	16	16	16	16	17	17	17	17	18	18
N	28	30	30	30	30	32	32	32	32	34	34	34	34	36	36	36	36	38	38	38	38	40	40
P	2600	2650	2700	2750	2800	2850	2900	2950	3000	3050	3100	3150	3200	3250	3300	3350	3400	3450	3500	3550	3600	3650	3700
重量(kg)	85.2	86.4	87.6	88.8	90.0	91.2	92.4	93.6	94.8	96.0	97.2	98.4	99.6	100.8	102.0	103.2	104.4	105.6	106.8	108.0	109.2	110.4	111.6

※ 马达安装部尺寸、附件一览请参阅第227页。

外形尺寸图 马达右下侧折回安装型

● ETV-22-※※※※※-T



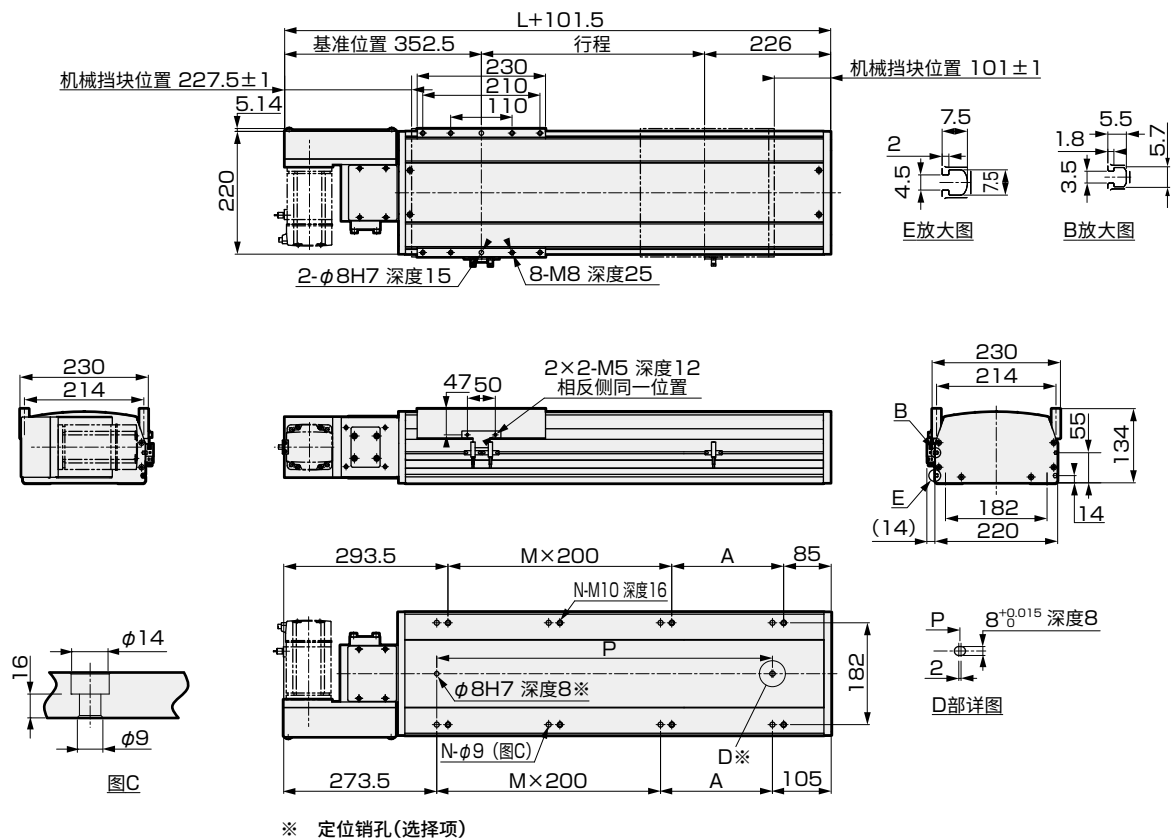
行程(mm)	100	150	200	250	300	350	400	450	500	550	600	650	700	750	800	850	900	950	1000	1050	1100	1150	1200
L	577	627	677	727	777	827	877	927	977	1027	1077	1127	1177	1227	1277	1327	1377	1427	1477	1527	1577	1627	1677
A	100	150	200	50	100	150	200	50	100	150	200	50	100	150	200	50	100	150	200	50	100	150	200
M	1	1	1	2	2	2	2	3	3	3	3	4	4	4	4	5	5	5	5	6	6	6	6
N	6	6	6	8	8	8	8	10	10	10	10	12	12	12	12	14	14	14	14	16	16	16	16
P	300	350	400	450	500	550	600	650	700	750	800	850	900	950	1000	1050	1100	1150	1200	1250	1300	1350	1400
重量(kg)	30.0	31.2	32.4	33.6	34.8	36.0	37.2	38.4	39.6	40.8	42.0	43.2	44.4	45.6	46.8	48.0	49.2	50.4	51.6	52.8	54.0	55.2	56.4

行程(mm)	1250	1300	1350	1400	1450	1500	1550	1600	1650	1700	1750	1800	1850	1900	1950	2000	2050	2100	2150	2200	2250	2300	2350
L	1727	1777	1827	1877	1927	1977	2027	2077	2127	2177	2227	2277	2327	2377	2427	2477	2527	2577	2627	2677	2727	2777	2827
A	50	100	150	200	50	100	150	200	50	100	150	200	50	100	150	200	50	100	150	200	50	100	150
M	7	7	7	7	8	8	8	8	9	9	9	9	10	10	10	10	11	11	11	11	12	12	12
N	18	18	18	18	20	20	20	20	22	22	22	22	24	24	24	24	26	26	26	26	28	28	28
P	1450	1500	1550	1600	1650	1700	1750	1800	1850	1900	1950	2000	2050	2100	2150	2200	2250	2300	2350	2400	2450	2500	2550
重量(kg)	57.6	58.8	60.0	61.2	62.4	63.6	64.8	66.0	67.2	68.4	69.6	70.8	72.0	73.2	74.4	75.6	76.8	78.0	79.2	80.4	81.6	82.8	84.0

行程(mm)	2400	2450	2500	2550	2600	2650	2700	2750	2800	2850	2900	2950	3000	3050	3100	3150	3200	3250	3300	3350	3400	3450	3500
L	2877	2927	2977	3027	3077	3127	3177	3227	3277	3327	3377	3427	3477	3527	3577	3627	3677	3727	3777	3827	3877	3927	3977
A	200	50	100	150	200	50	100	150	200	50	100	150	200	50	100	150	200	50	100	150	200	50	100
M	12	13	13	13	13	14	14	14	14	15	15	15	15	16	16	16	16	17	17	17	17	18	18
N	28	30	30	30	30	32	32	32	32	34	34	34	34	36	36	36	36	38	38	38	38	40	40
P	2600	2650	2700	2750	2800	2850	2900	2950	3000	3050	3100	3150	3200	3250	3300	3350	3400	3450	3500	3550	3600	3650	3700
重量(kg)	85.2	86.4	87.6	88.8	90.0	91.2	92.4	93.6	94.8	96.0	97.2	98.4	99.6	100.8	102.0	103.2	104.4	105.6	106.8	108.0	109.2	110.4	111.6

※ 马达安装部尺寸、附件一览请参阅第227页。

● ETV-22-※※※※※-L



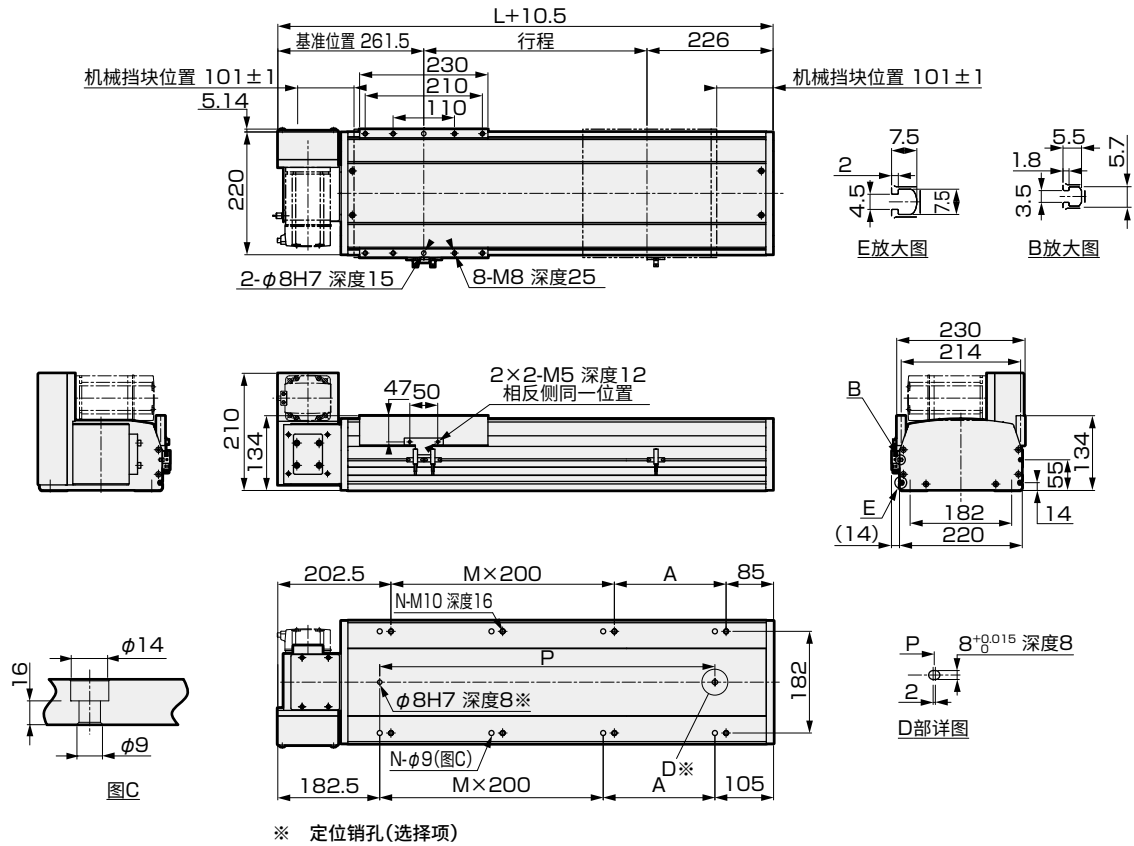
※ 定位销孔(选择项)

行程(mm)	100	150	200	250	300	350	400	450	500	550	600	650	700	750	800	850	900	950	1000	1050	1100	1150	1200
L	577	627	677	727	777	827	877	927	977	1027	1077	1127	1177	1227	1277	1327	1377	1427	1477	1527	1577	1627	1677
A	100	150	200	50	100	150	200	50	100	150	200	50	100	150	200	50	100	150	200	50	100	150	200
M	1	1	1	2	2	2	2	3	3	3	3	4	4	4	4	5	5	5	5	6	6	6	6
N	6	6	6	8	8	8	8	10	10	10	10	12	12	12	12	14	14	14	14	16	16	16	16
P	300	350	400	450	500	550	600	650	700	750	800	850	900	950	1000	1050	1100	1150	1200	1250	1300	1350	1400
重量(kg)	30.0	31.2	32.4	33.6	34.8	36.0	37.2	38.4	39.6	40.8	42.0	43.2	44.4	45.6	46.8	48.0	49.2	50.4	51.6	52.8	54.0	55.2	56.4
行程(mm)	1250	1300	1350	1400	1450	1500	1550	1600	1650	1700	1750	1800	1850	1900	1950	2000	2050	2100	2150	2200	2250	2300	2350
L	1727	1777	1827	1877	1927	1977	2027	2077	2127	2177	2227	2277	2327	2377	2427	2477	2527	2577	2627	2677	2727	2777	2827
A	50	100	150	200	50	100	150	200	50	100	150	200	50	100	150	200	50	100	150	200	50	100	150
M	7	7	7	7	8	8	8	8	9	9	9	9	10	10	10	10	11	11	11	11	12	12	12
N	18	18	18	18	20	20	20	20	22	22	22	22	24	24	24	24	26	26	26	26	28	28	28
P	1450	1500	1550	1600	1650	1700	1750	1800	1850	1900	1950	2000	2050	2100	2150	2200	2250	2300	2350	2400	2450	2500	2550
重量(kg)	57.6	58.8	60.0	61.2	62.4	63.6	64.8	66.0	67.2	68.4	69.6	70.8	72.0	73.2	74.4	75.6	76.8	78.0	79.2	80.4	81.6	82.8	84.0
行程(mm)	2400	2450	2500	2550	2600	2650	2700	2750	2800	2850	2900	2950	3000	3050	3100	3150	3200	3250	3300	3350	3400	3450	3500
L	2877	2927	2977	3027	3077	3127	3177	3227	3277	3327	3377	3427	3477	3527	3577	3627	3677	3727	3777	3827	3877	3927	3977
A	200	50	100	150	200	50	100	150	200	50	100	150	200	50	100	150	200	50	100	150	200	50	100
M	12	13	13	13	13	14	14	14	14	15	15	15	15	16	16	16	16	17	17	17	17	18	18
N	28	30	30	30	30	32	32	32	32	34	34	34	34	36	36	36	36	38	38	38	38	40	40
P	2600	2650	2700	2750	2800	2850	2900	2950	3000	3050	3100	3150	3200	3250	3300	3350	3400	3450	3500	3550	3600	3650	3700
重量(kg)	85.2	86.4	87.6	88.8	90.0	91.2	92.4	93.6	94.8	96.0	97.2	98.4	99.6	100.8	102.0	103.2	104.4	105.6	106.8	108.0	109.2	110.4	111.6

※ 马达安装部尺寸、附件一览请参阅第227页。

外形尺寸图 马达左上侧折回安装型

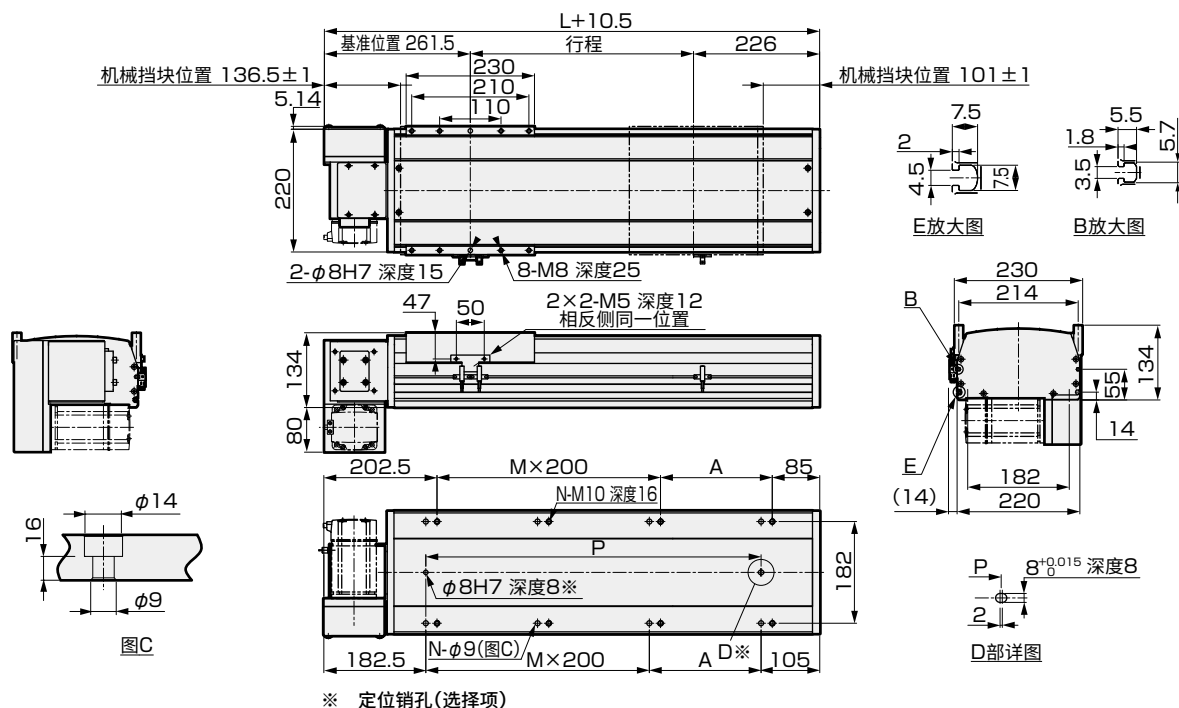
● ETV-22-※※※※※-V



行程(mm)	100	150	200	250	300	350	400	450	500	550	600	650	700	750	800	850	900	950	1000	1050	1100	1150	1200
L	577	627	677	727	777	827	877	927	977	1027	1077	1127	1177	1227	1277	1327	1377	1427	1477	1527	1577	1627	1677
A	100	150	200	50	100	150	200	50	100	150	200	50	100	150	200	50	100	150	200	50	100	150	200
M	1	1	1	2	2	2	2	3	3	3	3	4	4	4	4	5	5	5	5	6	6	6	6
N	6	6	6	8	8	8	8	10	10	10	10	12	12	12	12	14	14	14	14	16	16	16	16
P	300	350	400	450	500	550	600	650	700	750	800	850	900	950	1000	1050	1100	1150	1200	1250	1300	1350	1400
重量(kg)	30.0	31.2	32.4	33.6	34.8	36.0	37.2	38.4	39.6	40.8	42.0	43.2	44.4	45.6	46.8	48.0	49.2	50.4	51.6	52.8	54.0	55.2	56.4
行程(mm)	1250	1300	1350	1400	1450	1500	1550	1600	1650	1700	1750	1800	1850	1900	1950	2000	2050	2100	2150	2200	2250	2300	2350
L	1727	1777	1827	1877	1927	1977	2027	2077	2127	2177	2227	2277	2327	2377	2427	2477	2527	2577	2627	2677	2727	2777	2827
A	50	100	150	200	50	100	150	200	50	100	150	200	50	100	150	200	50	100	150	200	50	100	150
M	7	7	7	7	8	8	8	8	9	9	9	9	10	10	10	10	11	11	11	11	12	12	12
N	18	18	18	18	20	20	20	20	22	22	22	22	24	24	24	24	26	26	26	26	28	28	28
P	1450	1500	1550	1600	1650	1700	1750	1800	1850	1900	1950	2000	2050	2100	2150	2200	2250	2300	2350	2400	2450	2500	2550
重量(kg)	57.6	58.8	60.0	61.2	62.4	63.6	64.8	66.0	67.2	68.4	69.6	70.8	72.0	73.2	74.4	75.6	76.8	78.0	79.2	80.4	81.6	82.8	84.0
行程(mm)	2400	2450	2500	2550	2600	2650	2700	2750	2800	2850	2900	2950	3000	3050	3100	3150	3200	3250	3300	3350	3400	3450	3500
L	2877	2927	2977	3027	3077	3127	3177	3227	3277	3327	3377	3427	3477	3527	3577	3627	3677	3727	3777	3827	3877	3927	3977
A	200	50	100	150	200	50	100	150	200	50	100	150	200	50	100	150	200	50	100	150	200	50	100
M	12	13	13	13	13	14	14	14	14	15	15	15	15	16	16	16	16	17	17	17	17	18	18
N	28	30	30	30	30	32	32	32	32	34	34	34	34	36	36	36	36	38	38	38	38	40	40
P	2600	2650	2700	2750	2800	2850	2900	2950	3000	3050	3100	3150	3200	3250	3300	3350	3400	3450	3500	3550	3600	3650	3700
重量(kg)	85.2	86.4	87.6	88.8	90.0	91.2	92.4	93.6	94.8	96.0	97.2	98.4	99.6	100.8	102.0	103.2	104.4	105.6	106.8	108.0	109.2	110.4	111.6

※ 马达安装部尺寸、附件一览请参阅第227页。

● ETV-22-※※※※※-W



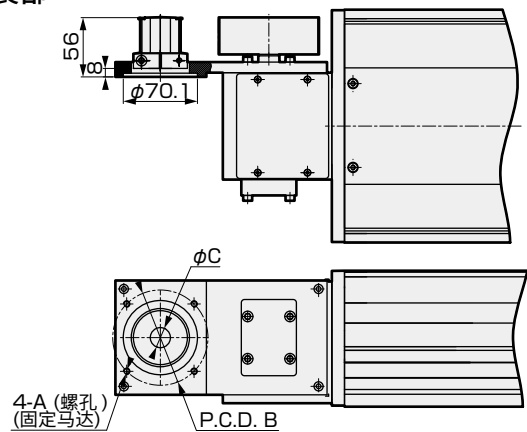
行程(mm)	100	150	200	250	300	350	400	450	500	550	600	650	700	750	800	850	900	950	1000	1050	1100	1150	1200
L	577	627	677	727	777	827	877	927	977	1027	1077	1127	1177	1227	1277	1327	1377	1427	1477	1527	1577	1627	1677
A	100	150	200	50	100	150	200	50	100	150	200	50	100	150	200	50	100	150	200	50	100	150	200
M	1	1	1	2	2	2	2	3	3	3	3	4	4	4	4	5	5	5	5	6	6	6	6
N	6	6	6	8	8	8	8	10	10	10	10	12	12	12	12	14	14	14	14	16	16	16	16
P	300	350	400	450	500	550	600	650	700	750	800	850	900	950	1000	1050	1100	1150	1200	1250	1300	1350	1400
重量(kg)	30.0	31.2	32.4	33.6	34.8	36.0	37.2	38.4	39.6	40.8	42.0	43.2	44.4	45.6	46.8	48.0	49.2	50.4	51.6	52.8	54.0	55.2	56.4

行程(mm)	1250	1300	1350	1400	1450	1500	1550	1600	1650	1700	1750	1800	1850	1900	1950	2000	2050	2100	2150	2200	2250	2300	2350
L	1727	1777	1827	1877	1927	1977	2027	2077	2127	2177	2227	2277	2327	2377	2427	2477	2527	2577	2627	2677	2727	2777	2827
A	50	100	150	200	50	100	150	200	50	100	150	200	50	100	150	200	50	100	150	200	50	100	150
M	7	7	7	7	8	8	8	8	9	9	9	9	10	10	10	10	11	11	11	11	12	12	12
N	18	18	18	18	20	20	20	20	22	22	22	22	24	24	24	24	26	26	26	26	28	28	28
P	1450	1500	1550	1600	1650	1700	1750	1800	1850	1900	1950	2000	2050	2100	2150	2200	2250	2300	2350	2400	2450	2500	2550
重量(kg)	57.6	58.8	60.0	61.2	62.4	63.6	64.8	66.0	67.2	68.4	69.6	70.8	72.0	73.2	74.4	75.6	76.8	78.0	79.2	80.4	81.6	82.8	84.0

行程(mm)	2400	2450	2500	2550	2600	2650	2700	2750	2800	2850	2900	2950	3000	3050	3100	3150	3200	3250	3300	3350	3400	3450	3500
L	2877	2927	2977	3027	3077	3127	3177	3227	3277	3327	3377	3427	3477	3527	3577	3627	3677	3727	3777	3827	3877	3927	3977
A	200	50	100	150	200	50	100	150	200	50	100	150	200	50	100	150	200	50	100	150	200	50	100
M	12	13	13	13	13	14	14	14	14	15	15	15	15	16	16	16	16	17	17	17	17	18	18
N	28	30	30	30	30	32	32	32	32	34	34	34	34	36	36	36	36	38	38	38	38	40	40
P	2600	2650	2700	2750	2800	2850	2900	2950	3000	3050	3100	3150	3200	3250	3300	3350	3400	3450	3500	3550	3600	3650	3700
重量(kg)	85.2	86.4	87.6	88.8	90.0	91.2	92.4	93.6	94.8	96.0	97.2	98.4	99.6	100.8	102.0	103.2	104.4	105.6	106.8	108.0	109.2	110.4	111.6

※ 马达安装部尺寸、附件一览表请参阅第227页。

马达安装部



安装马达规格		A	B	C	马达安装用螺栓
M	750W	M6	$\phi 90$	$\phi 19$	4-M6×L20
Y	750W	M6	$\phi 90$	$\phi 19$	4-M6×L20
P	750W	M5	$\phi 90$	$\phi 19$	4-M5×L20

附件一览

【马达安装用部件】

安装马达规格	同步带、滑轮	马达功率	马达安装用螺栓	
			尺寸	数量
M	附带发货	750W	M6	4
Y			M6	4
P			M5	4

【原点传感器、限位传感器】

厂商	型号	数量
欧姆龙	EE-SX672	3

※ 关于传感器的规格，请参阅第236页。

MEMO