



工艺气体用 气控阀

# AGD0<sup>1</sup><sub>2</sub>R Series

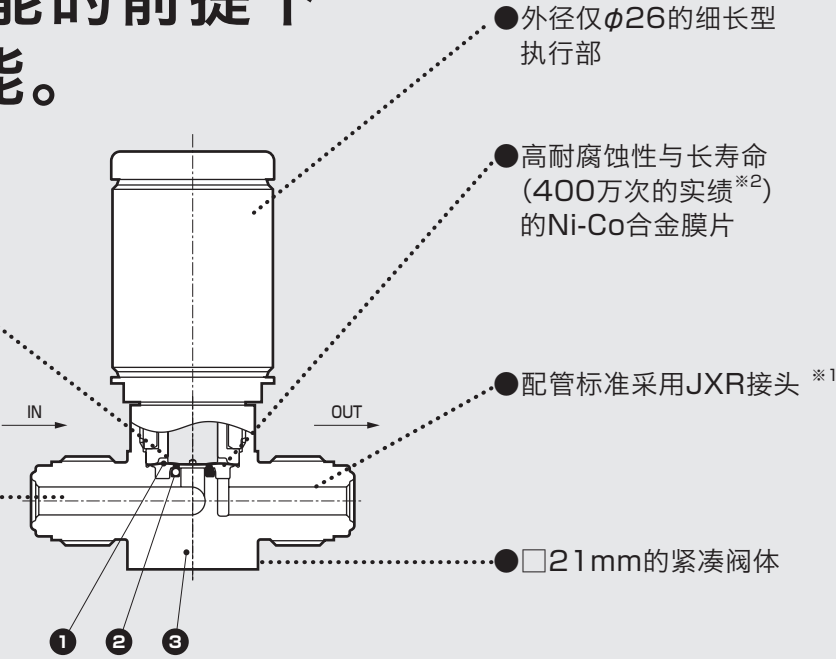
●金属膜片      ●紧凑型



型号	动作方式	Cv值	型号	动作方式	Cv值
AGD01R	NC型	Cv=0.1	AGD02R	NO型	Cv=0.1

## 在确保基本性能的前提下 追求省空间性能。

- 可在80℃下连续使用
- 通过最佳密封结构和表面精度的提高，实现了零颗粒
- 电解研磨规格



### 接触气体部分材质

编号	部件名称	材质
①	膜片	Ni-Co合金
②	阀座	PCTFE
③	阀体	SUS316L

※1: JXR接头可与VCR接头连接。  
 ※2: 使用流体为规格范围内的惰性气体、流体中不含反应生成物等固体物质时的寿命。

### 规格

项 目	AGD01R	AGD02R
使用流体	惰性气体・工艺气体	
使用压力 Pa(abs)-MPa(G)	1.3×10 <sup>-6</sup> ~0.99	
流体温度 ℃	5~80	
使用环境温度 ℃	5~80	
保存环境温度 ℃	-10~80	
阀座泄漏 Pa・m <sup>3</sup> /s(He)	1.0×10 <sup>-10</sup> 以下	
外部泄漏 Pa・m <sup>3</sup> /s(He)	2.8×10 <sup>-12</sup> 以下	
Cv值 (23℃、加压下)	0.1	
配管方式	1/4" JXR公接头 1/4" JXR母接头	
动作方式	NC型(常闭)	NO型(常开)
控制压力 MPa	0.4~0.6	0.4~0.5
控制气口	M5	
重量 kg	0.15 注1	

注1: 使用AGD01R-4RM(1/4" JXR公接头)时的值。

### ⚠ 使用时的注意事项

为了安全、正确地使用本产品，请务必阅读卷头9、55~56页的注意事项。

## 型号表示方法

AGD0 **1** R - **4R**

Ⓐ 动作方式

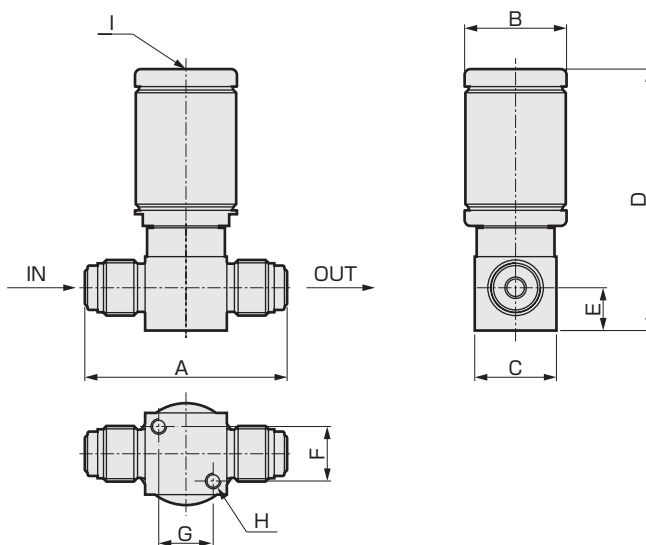
Ⓑ 配管方式

符号	内容
<b>Ⓐ 动作方式</b>	
<b>1</b>	NC型(常闭)
<b>2</b>	NO型(常开)
<b>Ⓑ 配管方式</b>	
<b>4RM</b>	1/4" JXR公接头
<b>4R</b>	1/4" JXR母接头

## 外形尺寸图

### AGD0※R-4RM

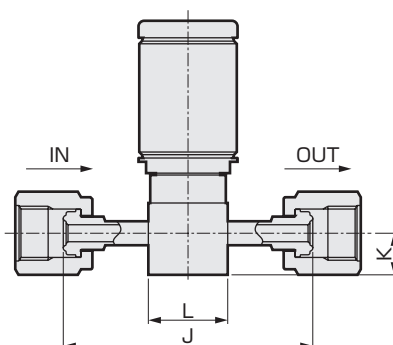
●JXR公接头



机种型号 \ 符号	动作方式	A	B	C	D	E	F	G	H	I
AGD01R-4RM	NC型	52	φ26	□21	67	11	14	14	2-M4深5	M5
AGD02R-4RM	NO型	52	φ26	□21	67	11	14	14	2-M4深5	M5

### AGD0※R-4R

●JXR母接头



机种型号 \ 符号	动作方式	J	K	L
AGD01R-4R	NC型	66	11	□21
AGD02R-4R	NO型	66	11	□21



工艺气体用 气控阀

# AGD1<sup>1</sup>/<sub>2</sub>R Series AGD2<sup>1</sup>/<sub>2</sub>R Series

●金属膜片

●标准型

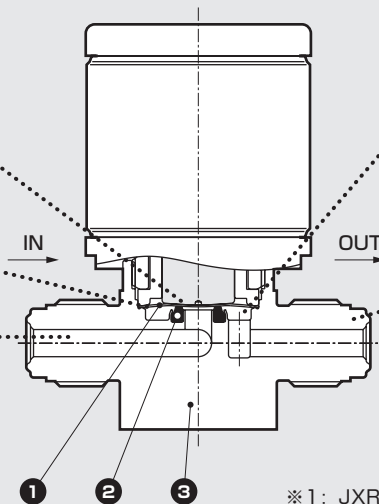
RoHS

CAD

型号	动作方式	Cv值	型号	动作方式	Cv值
AGD11R	NC型	Cv=0.3	AGD21R	NC型	Cv=0.65
AGD12R	NO型	Cv=0.3	AGD22R	NO型	Cv=0.65

## 为追求混合控制而开发的隔膜阀 R系列 标准型。

- 可在80℃下连续使用
- 通过最佳密封结构和表面精度的提高，实现了零颗粒
- 最大限度减少阀体的无效空间
- 电解研磨规格



- 高耐腐蚀性与长寿命 (400万次的实绩<sup>※2</sup>) 的Ni-Co合金膜片
- 配管标准采用JXR接头<sup>※1</sup>和双卡套接头

### 接触气体部分材质

编号	部件名称	材质
①	膜片	Ni-Co合金
②	阀座	PCTFE
③	阀体	SUS316L

※1: JXR接头可与VCR接头连接。

※2: 使用流体为规格范围内的惰性气体、流体中不含反应生成物等固体物质时的寿命。

### 规格

项 目	AGD1※R	AGD2※R
使用流体	惰性气体・工艺气体	
使用压力 Pa(abs)-MPa(G)	1.3×10 <sup>-6</sup> ~0.99	
流体温度 ℃	5~80	
使用环境温度 ℃	5~80	
保存环境温度 ℃	-10~80	
阀座泄漏 Pa・m <sup>3</sup> /s(He)	1.0×10 <sup>-10</sup> 以下	
外部泄漏 Pa・m <sup>3</sup> /s(He)	2.8×10 <sup>-12</sup> 以下	
Cv值 (23℃、加压下)	0.3	0.65
配管方式	1/4" JXR公接头 1/4" JXR母接头 1/4" 双卡套接头	3/8" JXR公接头 3/8" JXR母接头 3/8" 双卡套接头
动作方式	NC型(常闭) NO型(常开)	NC型(常闭) NO型(常开)
控制压力 MPa	NC: 0.4~0.6 NO: 0.4~0.5	NC: 0.4~0.6 NO: 0.4~0.5
控制气口	M5	
重量 kg	0.26 注1	0.59 注1

注1: 使用AGD11R-4RM(1/4" JXR公接头)、AGD21R-6RM(3/8" JXR公接头)时的值。

### 使用时的注意事项

为了安全、正确地使用本产品，请务必阅读卷头9、55~56页的注意事项。

### 型号表示方法

AGD1 **1** R - **4RM**  
机种型号

Ⓐ 动作方式

Ⓑ 配管方式

符号	内容
<b>Ⓐ 动作方式</b>	
<b>1</b>	NC型(常闭)
<b>2</b>	NO型(常开)
<b>Ⓑ 配管方式</b>	
<b>4RM</b>	1/4" JXR公接头
<b>4R</b>	1/4" JXR母接头
<b>4S</b>	1/4" 双卡套接头

AGD2 **1** R - **6R**  
机种型号

Ⓐ 动作方式

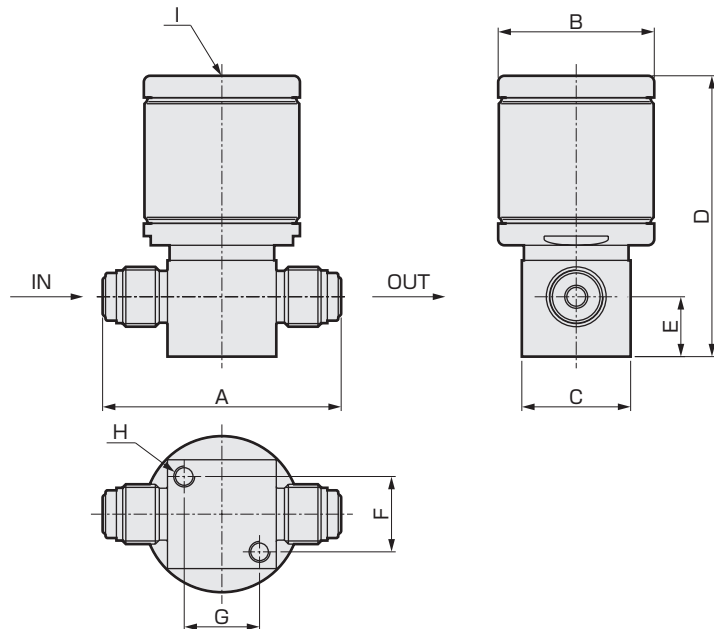
Ⓑ 配管方式

符号	内容
<b>Ⓐ 动作方式</b>	
<b>1</b>	NC型(常闭)
<b>2</b>	NO型(常开)
<b>Ⓑ 配管方式</b>	
<b>6RM</b>	3/8" JXR公接头
<b>6R</b>	3/8" JXR母接头
<b>6S</b>	3/8" 双卡套接头

### 外形尺寸图

AGD1※R-4RM  
AGD2※R-6RM

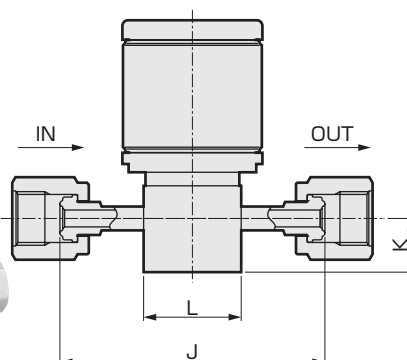
●JXR公接头



机种型号 \ 符号	动作方式	A	B	C	D	E	F	G	H	I
AGD11R-4RM	NC型	57	φ37	□26	67	14.3	18	18	2-M5深6	M5
AGD12R-4RM	NO型									
AGD21R-6RM	NC型	76	φ48	□34	88	16	20.2	20.2	2-M5深8	M5
AGD22R-6RM	NO型									

AGD1※R-4R  
AGD2※R-6R

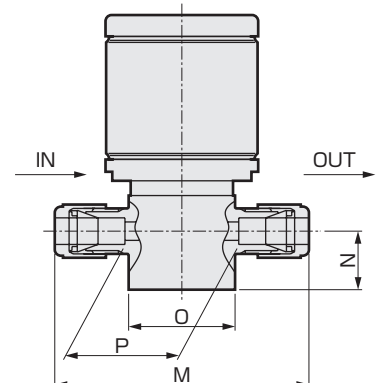
●JXR母接头



机种型号 \ 符号	动作方式	J	K	L
AGD11R-4R	NC型	70.6	14.3	□26
AGD12R-4R	NO型			
AGD21R-6R	NC型	83	16	□34
AGD22R-6R	NO型			

AGD1※R-4S  
AGD2※R-6S

●双卡套接头



机种型号 \ 符号	动作方式	M	N	O	P
AGD11R-4S	NC型	62	14.3	□26	27.8
AGD12R-4S	NO型				
AGD21R-6S	NC型	80	16	□34	44.3
AGD22R-6S	NO型				

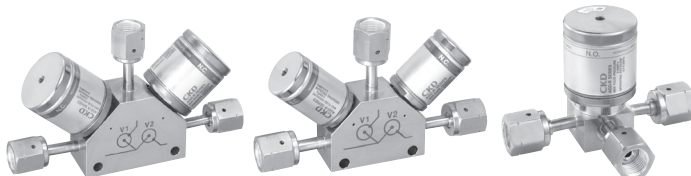
# 其他可对应产品

AGD※※R Series

RoHS

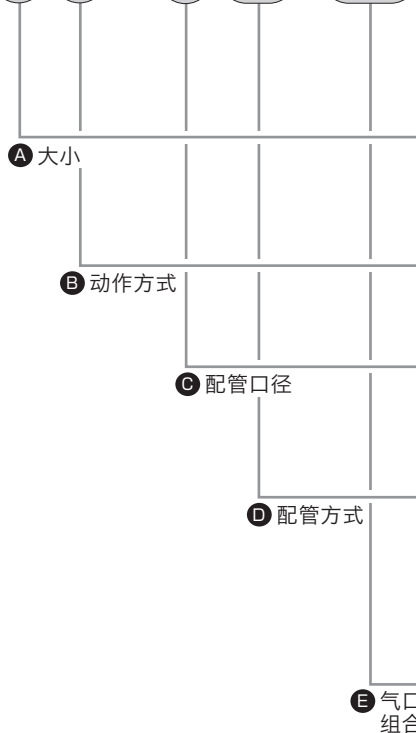
接单生产品

机种	产品详情
<b>AGD0※R</b> <b>AGD1※R</b> <b>AGD2※R</b>	阀体选择项(14~17页) ● 流路方向 ● NC/NO组合 ● 配管方式 ● 气口形状组合



## 型号表示方法 2通阀、3通分流阀

AGD 1 1 R - 4 RJ - FFF



机种型号		
AGD0	AGD1	AGD2
●	●	●
●	●	●
●	●	●

符号	内容	AGD0	AGD1	AGD2
<b>A 尺寸</b>				
0	1/8"	●		
1	1/4"		●	
2	3/8"			●
<b>B 动作方式</b>				
1	NC型	●	●	●
2	NO型	●	●	●
<b>C 配管口径</b>				
4	1/4"	●	●	
6	3/8"			●
8	1/2"			●
<b>D 配管方式</b>				
RJ	JXR母接头(带轴承)	●	●	●
R	JXR母接头	●	●	●
RM	JXR公接头	●	●	●
W	自动焊接接头	●	●	●
S	双卡套接头	●	●	●

<b>E 气口形状组合</b>				
<b>2通阀</b>				
无符号	IN、OUT 同种接头	●	●	●
MF	IN: 公 OUT: 母	●	●	●
FM	IN: 母 OUT: 公	●	●	●
<b>3通分流阀</b>				
FFF	abc 母・母・母	●	●	●
FFM	abc 母・母・公	●	●	●
FMM	abc 母・公・公	●	●	●
MMM	abc 公・公・公	●	●	●
WWW	abc 自动焊接接头	●	●	●
□□□	abc □・□・□ 注1	●	●	●

<b>D 配管方式</b>					
符号	RJ	R	RM	W	S
<b>2通阀</b>					
无符号	●	●	●	●	●
MF	●	●			
FM	●	●			
<b>3通分流阀</b>					
FFF	●	●			
FFM	●	●			
FMM	●	●			
MMM			●		
WWW				●	
□□□	●	●		●	

注1 F: 母、M: 公、W: 自动焊接接头 自由组合

型号表示方法 2连3通阀

AGD 1 1R- Y 11 - 4 RJ - FFF

Ⓐ 大小

Ⓑ 流路方向

Ⓒ NC/NO  
组合

Ⓓ 配管口径

Ⓔ 配管方式

Ⓕ 气口形状组合

机种型号

AGD  
0 1 2

符号	内容	AGD 0	AGD 1	AGD 2
Ⓐ 尺寸				
0	1/8"	●		
1	1/4"		●	
2	3/8"			●
Ⓑ 流路方向				
Y	选择器方式	●	●	●
T	分配器方式	●	●	●
Ⓒ NC/NO组合				
11	V1: NC V2: NC	●	●	●
12	V1: NC V2: NO	●	●	●
21	V1: NO V2: NC	●	●	●
22	V1: NO V2: NO	●	●	●
Ⓓ 配管口径				
4	1/4"	●	●	
6	3/8"			●
Ⓔ 配管方式				
RJ	JXR母接头(带轴承)	●	●	●
R	JXR母接头	●	●	●
RM	JXR公接头	●	●	●
Ⓕ 气口形状组合				
FFF	abc 母・母・母	●	●	●
MMM	abc 公・公・公	●	●	●
□□□	abc □・□・□ 注2	●	●	●

注2 F: 母、M: 公 自由组合

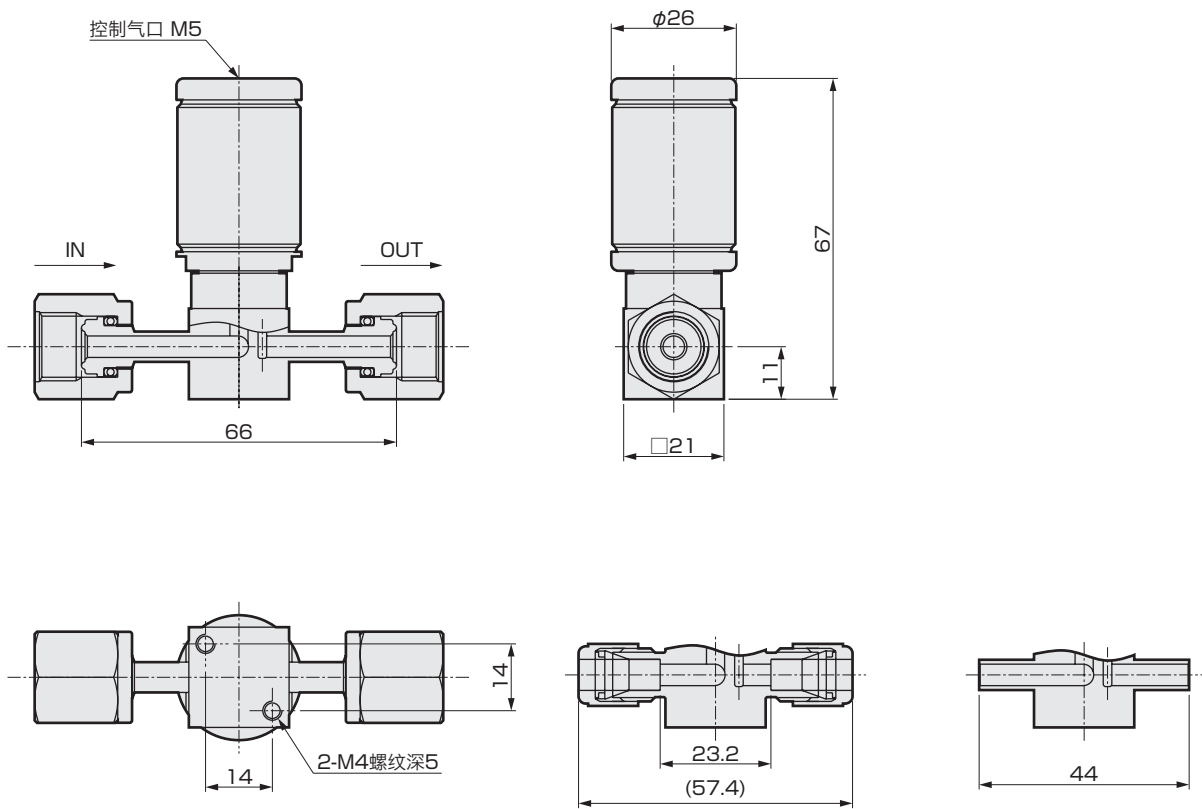
Ⓔ 配管方式

符号	RJ	R	RM
FFF	●	●	
MMM			●
□□□	●	●	

AGD0※R 2通阀 接单生产品

外形尺寸图

- AGD0※R-4RJ (1/4"JXR母接头(带轴承)型)
- AGD0※R-4S (1/4"双卡套接头型)
- AGD0※R-4W (1/4"自动焊接接头型)

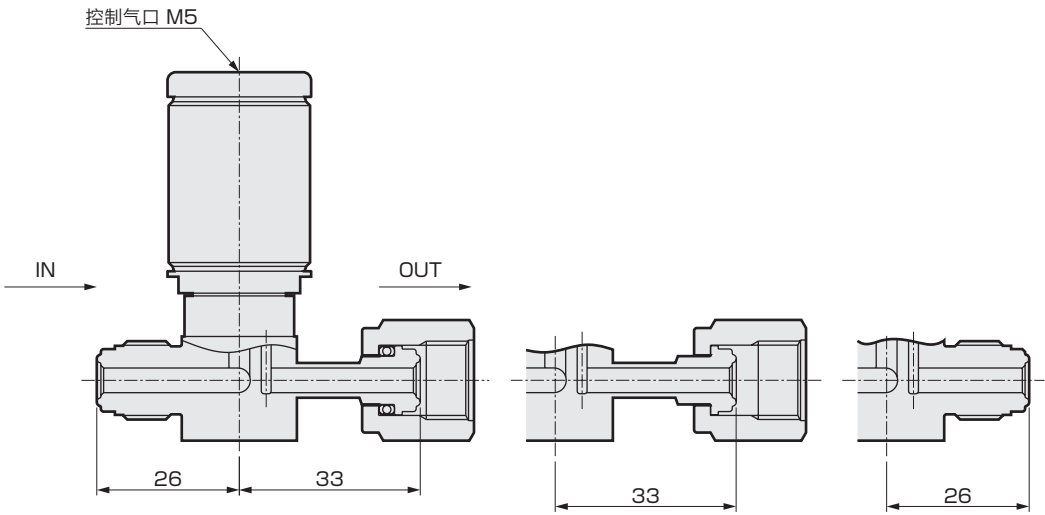


图为AGD01R-4RJ母接头  
(带轴承)

双卡套接头: 4S

焊接接头: 4W

- AGD0※R-4RJ-FM<sup>MF</sup> (1/4"JXR母(带轴承)-公混合型)
- AGD0※R-4R-FM<sup>MF</sup> (1/4"JXR母-公混合型)



图为AGD01R-4RJ-MF母接头  
(带轴承)

母接头: 4R

公接头: 4RM

**AGD0※R 3通分流阀**

**接单生产品**

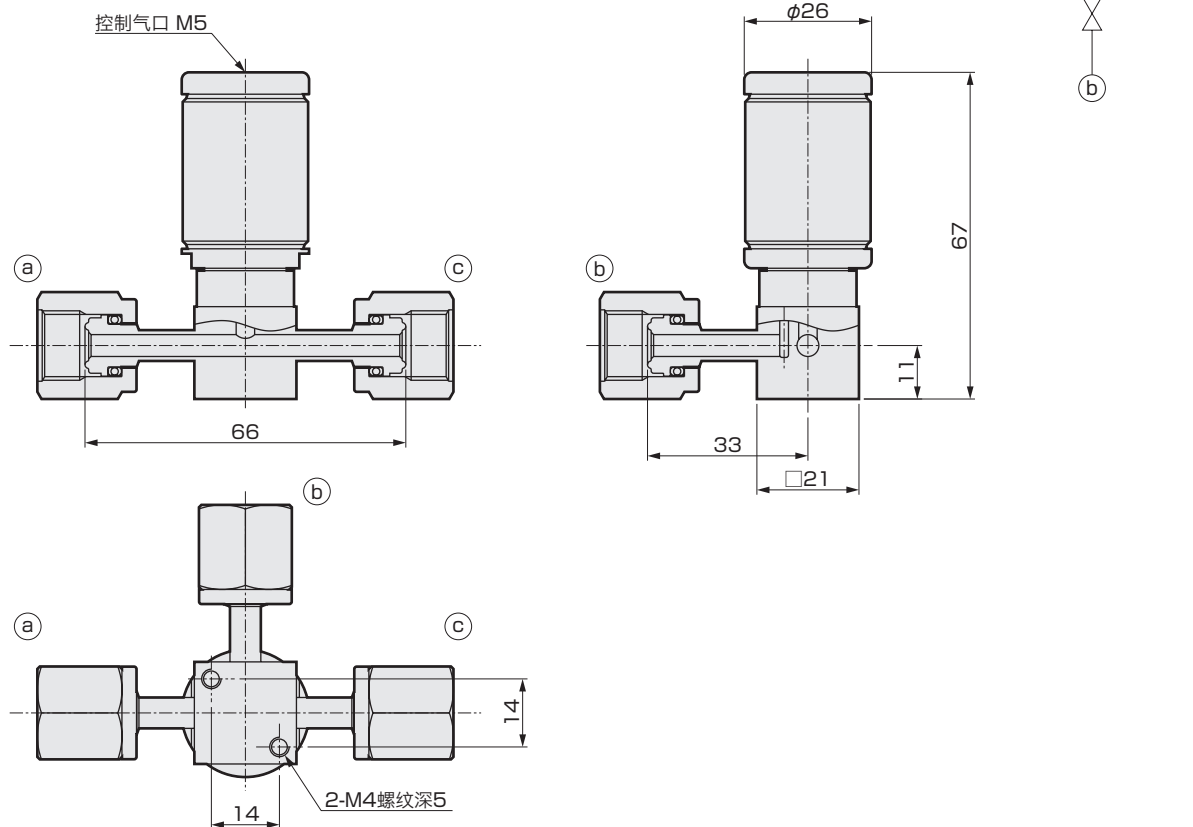
**外形尺寸图**

**AGD0※R-4RJ-□□□** (1/4"JXR母接头(带轴承)混合型)

**AGD0※R-4R-□□□** (1/4"JXR母接头混合型)

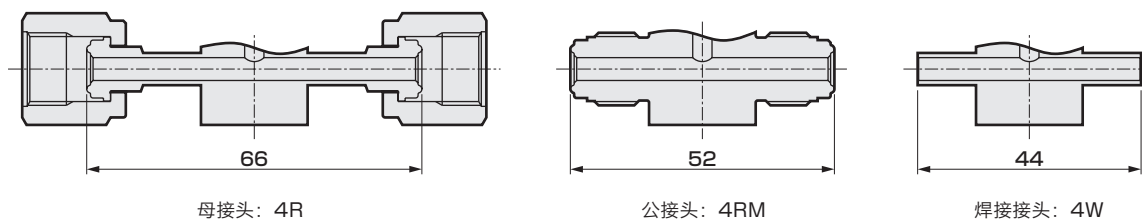
**AGD0※R-4RM-MMM** (1/4"JXR公接头型)

**AGD0※R-4W-□□□** (1/4"自动焊接接头混合型)

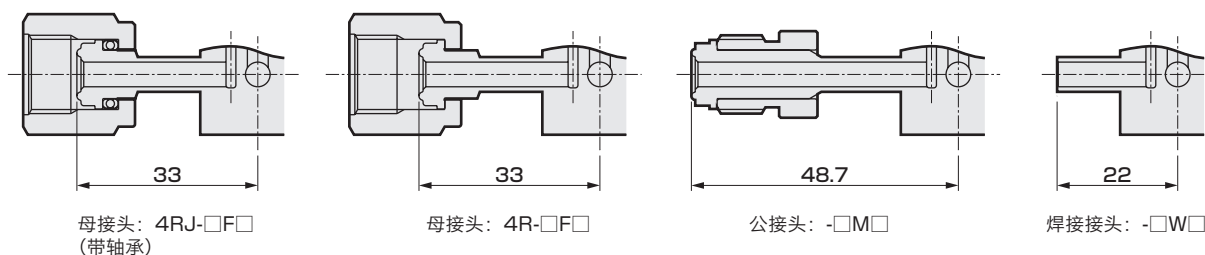


图为AGD01R-4RJ-FFF母接头(带轴承)

〈主气口〉



〈分支气口〉





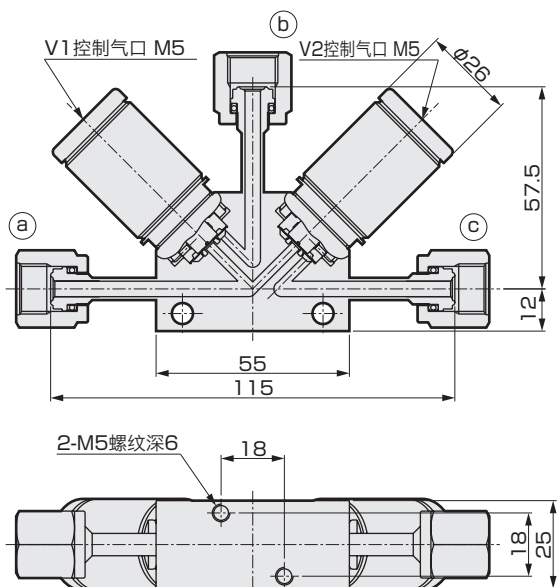
### 外形尺寸图

AGD01R-□※※-4RJ-□□□ (1/4"JXR母接头(带轴承)混合型)

AGD01R-□※※-4R-□□□ (1/4"JXR母接头混合型)

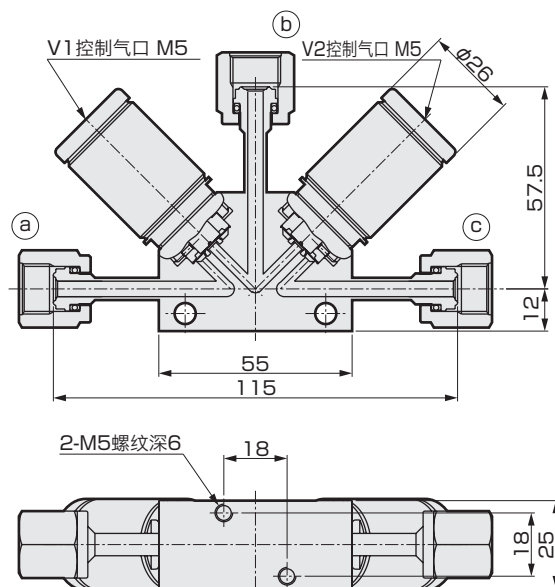
AGD01R-□※※-4RM-MMM (1/4"JXR公接头型)

〈Y: 选择器型〉

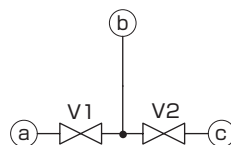
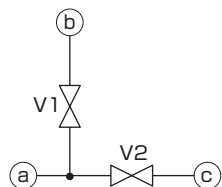


图为AGD01R-Y11-4RJ-FFF母接头  
(带轴承)

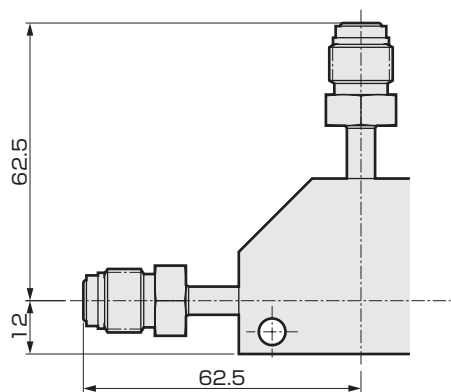
〈T: 分配器型〉



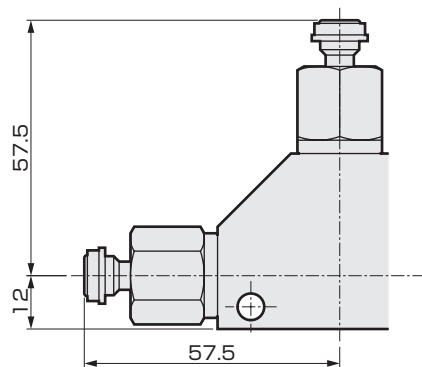
图为AGD01R-T11-4RJ-FFF母接头  
(带轴承)



〈其他接头尺寸〉



公接头: 4RM



母接头: 4R

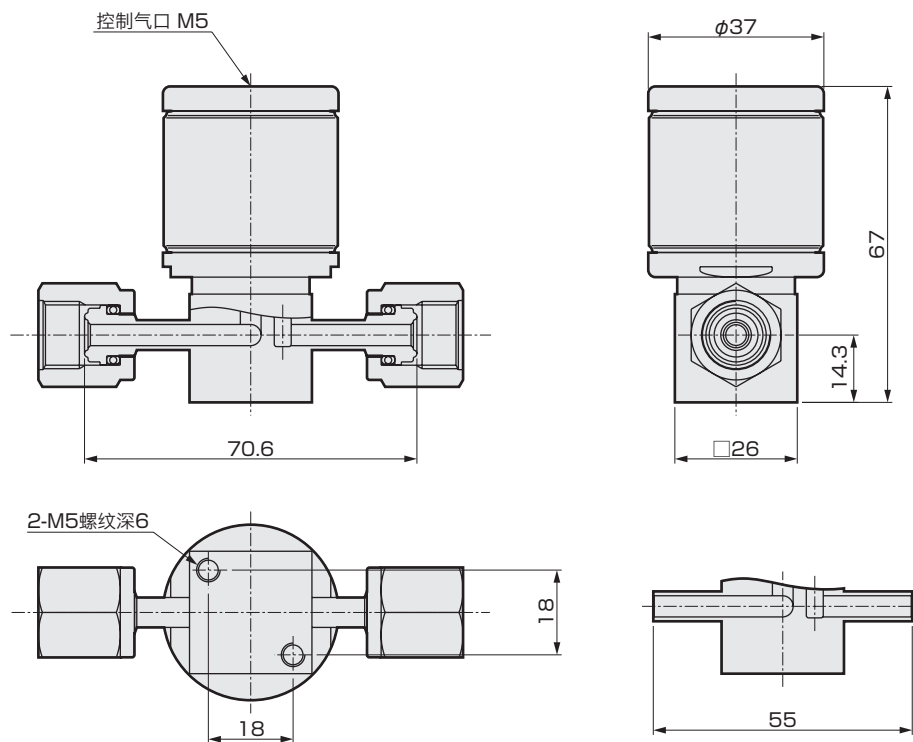
**AGD1※R 2通阀**

**接单生产品**

## 外形尺寸图

**AGD1※R-4RJ** (1/4"JXR母接头(带轴承)型)

**AGD1※R-4W** (1/4"自动焊接接头型)

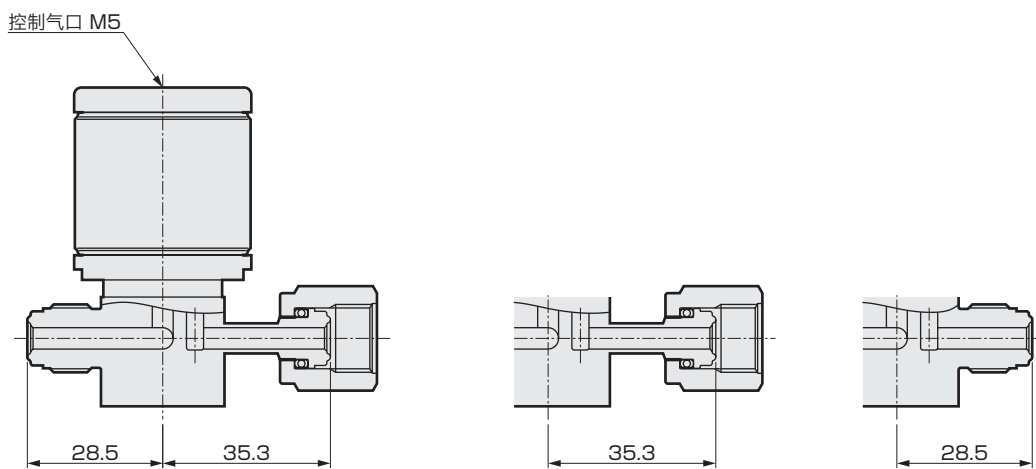


图为AGD11R-4RJ母接头  
(带轴承)

焊接接头: 4W

**AGD1※R-4RJ-FM<sup>MF</sup>** (1/4"JXR母(带轴承)公混合型接头)

**AGD1※R-4R-FM<sup>MF</sup>** (1/4"JXR母-公混合型)



图为AGD11R-4RJ-MF母接头  
(带轴承)

母接头: 4R

公接头: 4RM

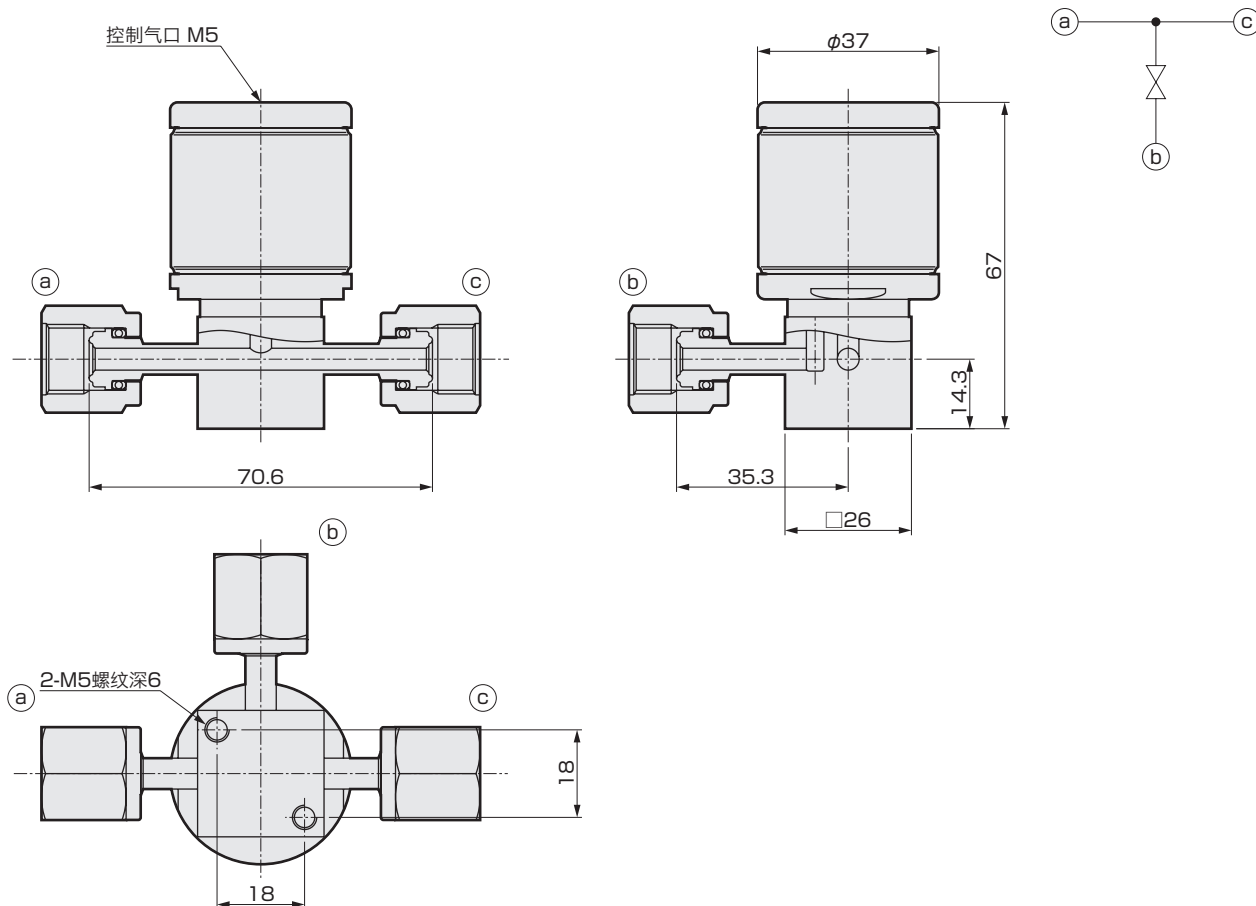
### 外形尺寸图

AGD1※R-4RJ-□□□ (1/4"JXR母接头(带轴承)混合型)

AGD1※R-4R-□□□ (1/4"JXR母接头混合型)

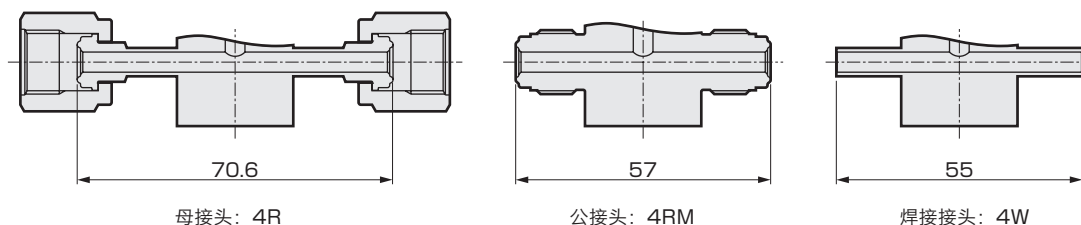
AGD1※R-4RM-MMM (1/4"JXR公接头型)

AGD1※R-4W-□□□ (1/4"自动焊接接头混合型)

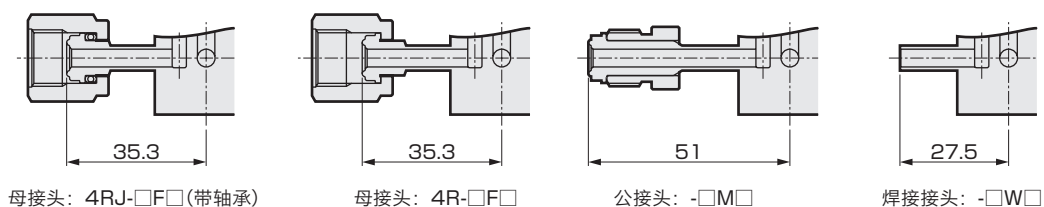


图为AGD11R-4RJ-FFF母接头  
(带轴承)

#### 〈主气口〉



#### 〈分支气口〉



## AGD11R 2连3通阀

## 接单生产品

### 外形尺寸图

AGD11R-□※※-4RJ-□□□

(1/4"JXR母接头(带轴承)混合型)

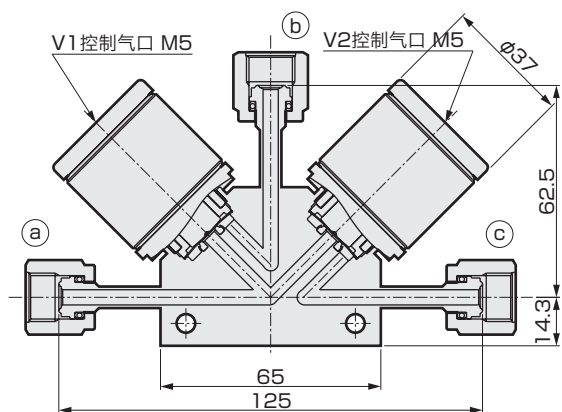
AGD11R-□※※-4R-□□□

(1/4"JXR母接头混合型)

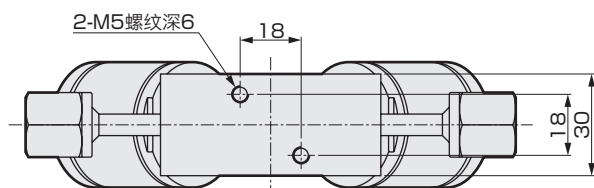
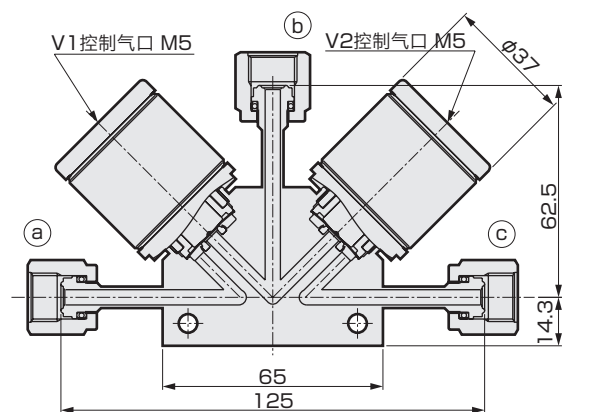
AGD11R-□※※-4RM-MMM

(1/4"JXR公接头型)

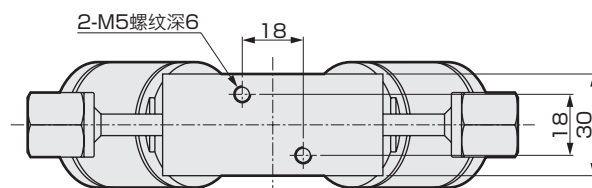
〈Y: 选择器型〉



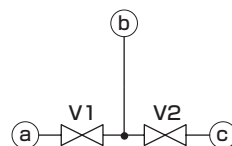
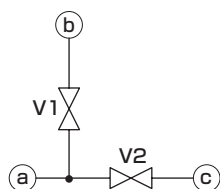
〈T: 分配器型〉



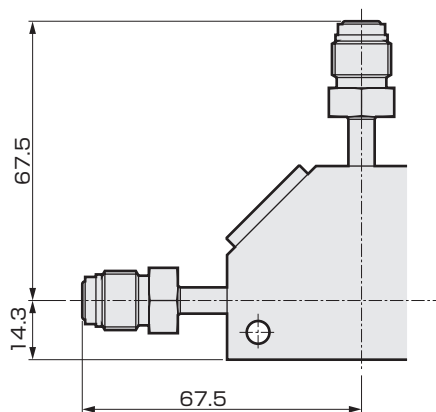
图为AGD11R-Y11-4RJ-FFF母接头  
(带轴承)



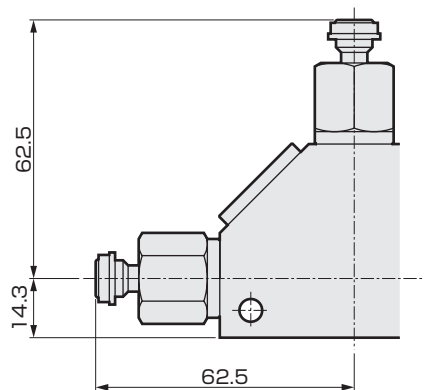
图为AGD11R-T11-4RJ-FFF母接头  
(带轴承)



〈其他接头尺寸〉



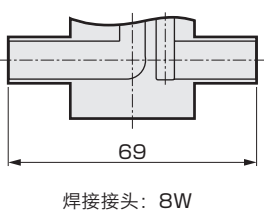
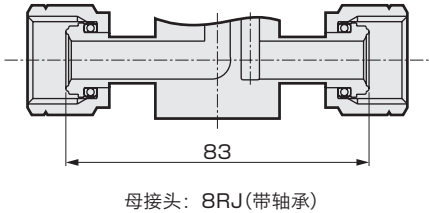
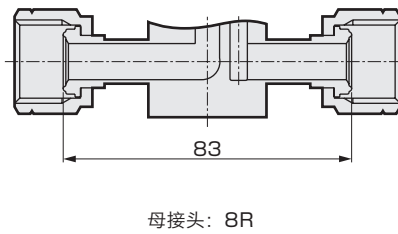
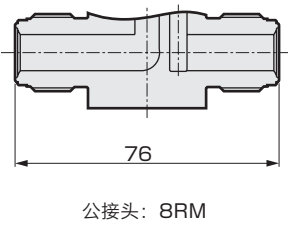
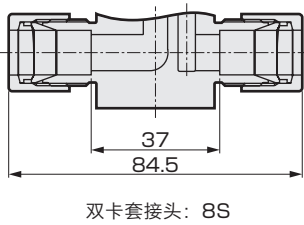
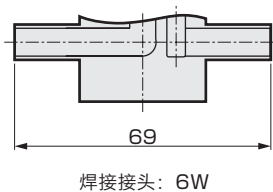
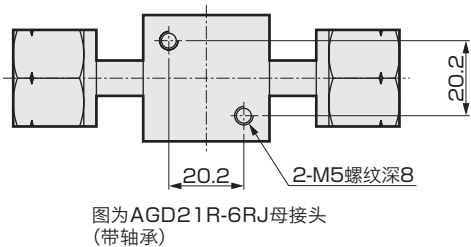
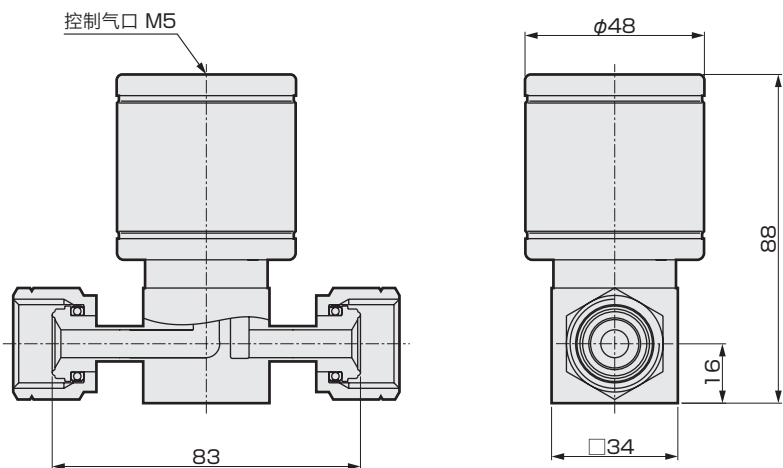
公接头: 4RM



母接头: 4R

外形尺寸图

- AGD2※R-6RJ (3/8"JXR母接头(带轴承)型)
- AGD2※R-6W (3/8"自动焊接接头型)
- AGD2※R-8S (1/2"双卡套接头型)
- AGD2※R-8RM (1/2"JXR公接头型)
- AGD2※R-8R (1/2"JXR母接头型)
- AGD2※R-8RJ (1/2"JXR母接头(带轴承)型)
- AGD2※R-8W (1/2"自动焊接接头型)



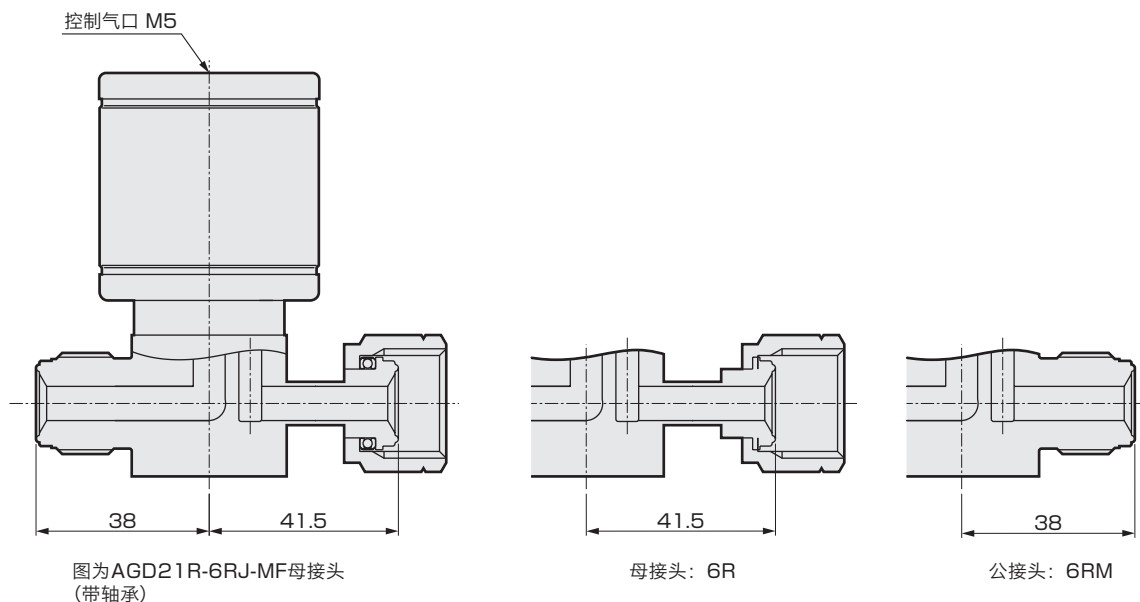
**AGD2※R 2通阀**

**接单生产品**

## 外形尺寸图

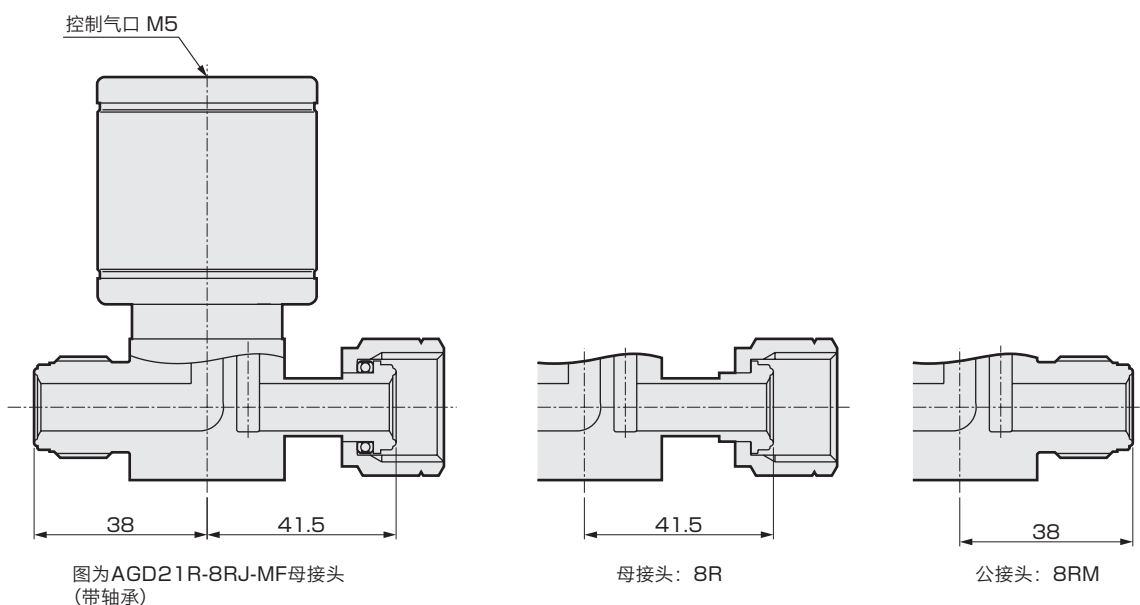
**AGD2※R-6RJ-FM<sup>FM</sup>** (3/8"JXR母(带轴承)公混合型接头)

**AGD2※R-6R-FM<sup>FM</sup>** (3/8"JXR母-公混合型)



**AGD2※R-8RJ-FM<sup>FM</sup>** (1/2"JXR母(带轴承)公混合型接头)

**AGD2※R-8R-FM<sup>FM</sup>** (1/2"JXR母-公混合型)



外形尺寸图

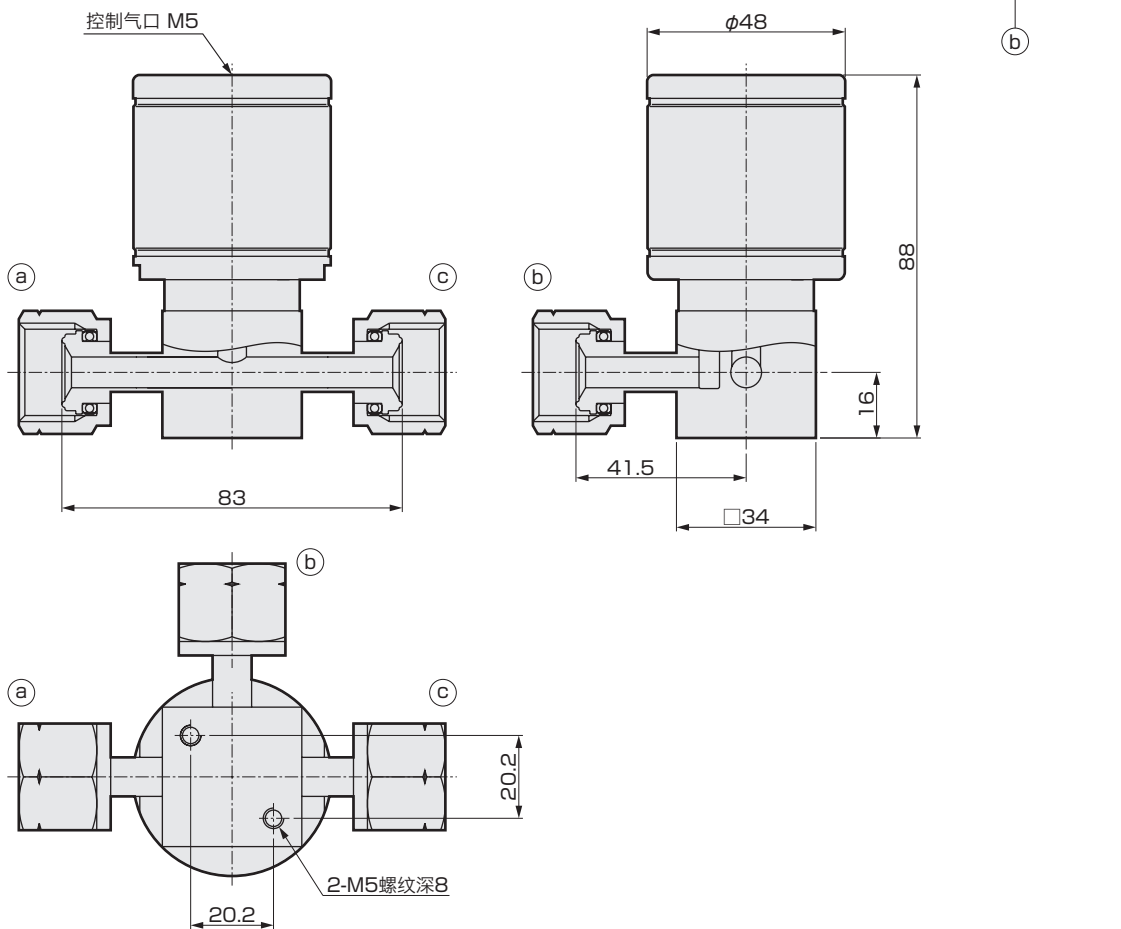
AGD2※R-6RJ-□□□ (3/8"JXR母接头(带轴承)混合型)

AGD2※R-6R-□□□ (3/8"JXR母接头混合型)

AGD2※R-6RM-MMM (3/8"JXR公接头型)

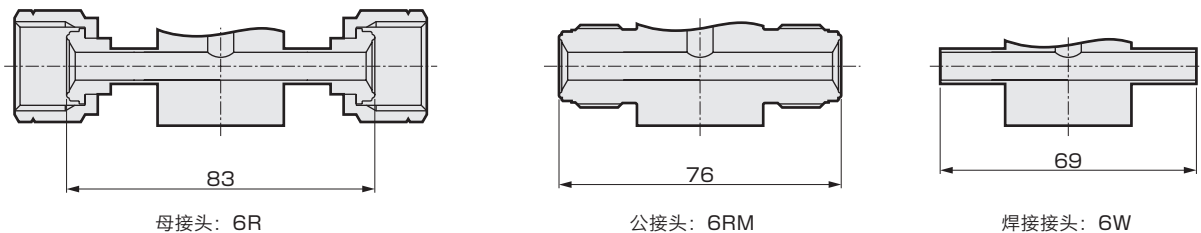
AGD2※R-6W-□□□ (3/8"自动焊接接头混合型)

· 还可制作 1/2"规格的产品。此时的端面至端面的距离与 3/8"规格相同。

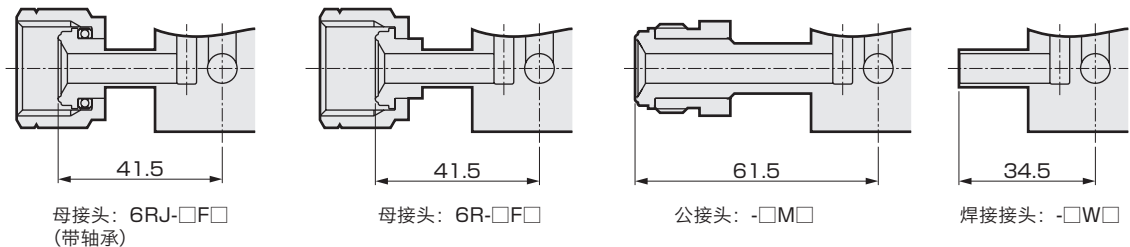


图为AGD21R-6RJ-FFF母接头  
(带轴承)

〈主气口〉



〈分支气口〉



**AGD21R 2连3通阀**

**接单生产品**

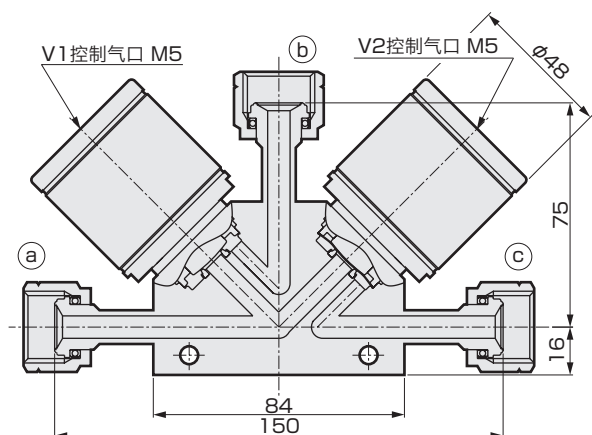
**外形尺寸图**

**AGD21R-□※※-6RJ-□□□** (3/8"JXR母接头(带轴承)混合型)

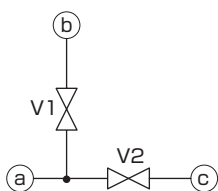
**AGD21R-□※※-6R-□□□** (3/8"JXR母接头混合型)

**AGD21R-□※※-6RM-MMM** (3/8"JXR公接头型)

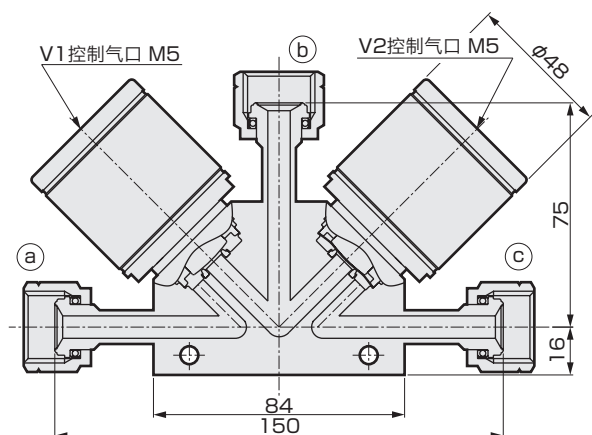
〈Y: 选择器型〉



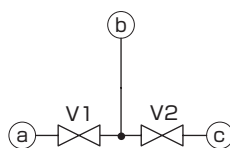
图为AGD21R-Y11-6RJ-FFF  
母接头(带轴承)



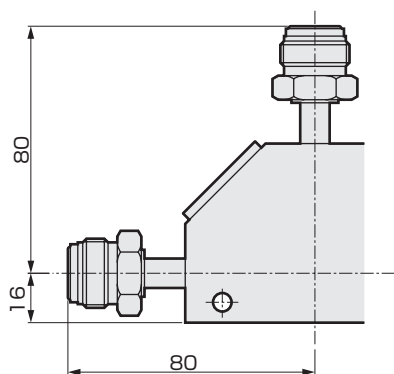
〈T: 分配器型〉



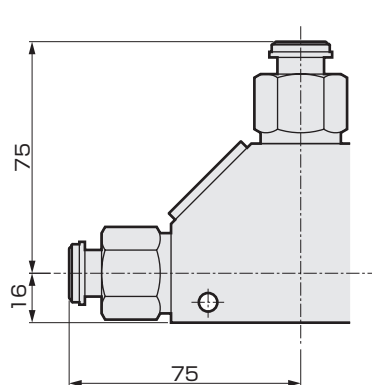
图为AGD21R-T11-6RJ-FFF  
母接头(带轴承)



〈其他接头尺寸〉



公接头: 6RM



母接头: 6R



工艺气体用 气控阀

# 选择项产品

AGD Series

接单生产品

## ●带阀开度调整机构



■可调整阀开时的流量

■转动执行器部上部的旋钮,  
进行流量调整

## ●带接近开关



■可获取阀动作确认输出

■可根据客户要求的检测时机制作  
(阀开时输出或阀闭时输出)

※关于其他开关的制作要求，请咨询本公司营业所。

● 高温流体用



■ 可流通高温(～180℃)流体

■ 阀座材质使用PFA

※关于选择项对应产品的型号等详细情况，请咨询本公司营业所。